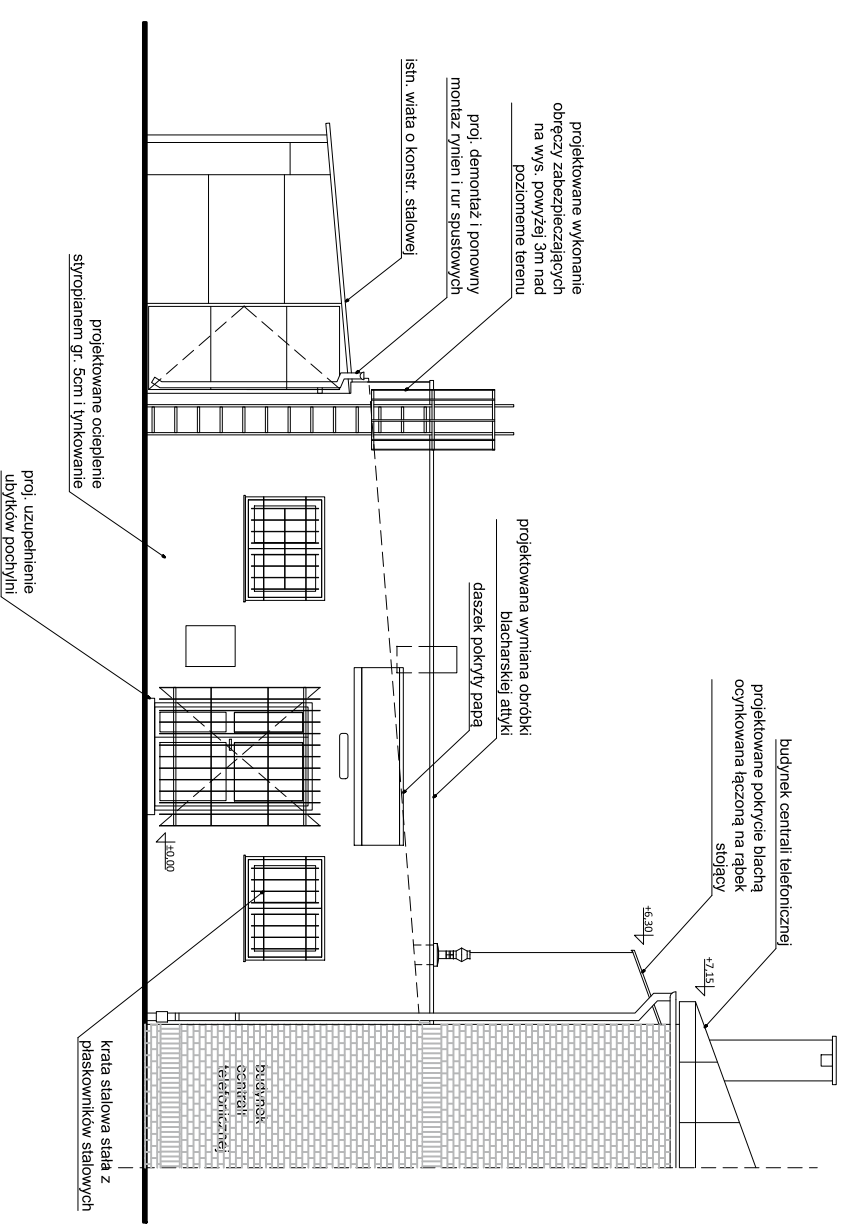
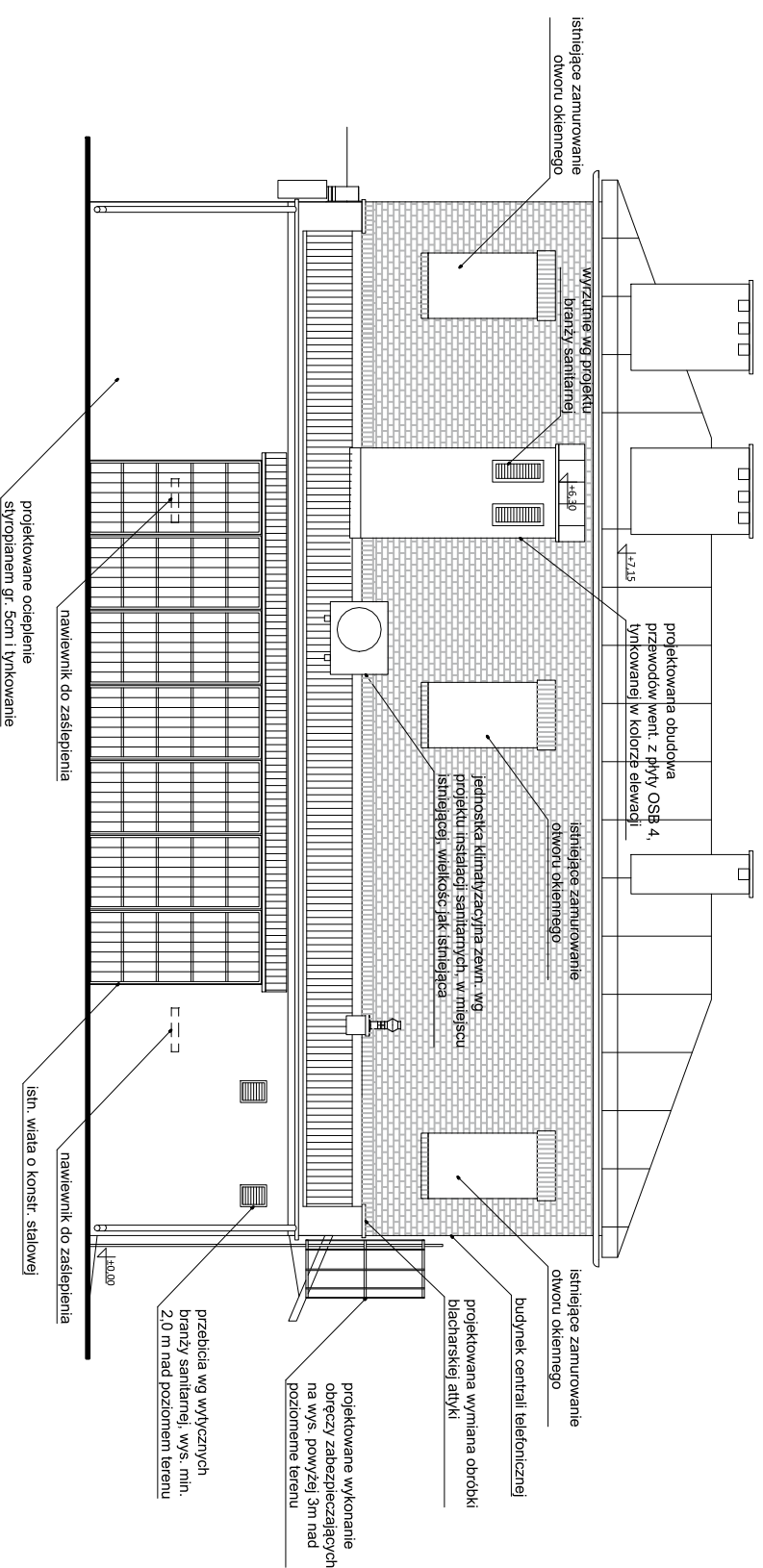


ELEWACJA POŁUDNIOWO - WSCHODNIA,
skala 1:100



ELEWACJA POŁNOCCO - ZACHODNIA,
WEJŚCIOWA skala 1:100



ELEWACJA PÓLNOCCO - WSCHODNIA,
skala 1:100

- UWAGI:**
1. Projekt rozpatrywać łącznie z projektami branży sanitarnej, elektrycznej, konstrukcyjnej oraz opisami technicznymi.
 2. Wszystkie wymiary należy sprawdzić na budowie
 3. Wszystkie materiały i elementy wnterz wymienione w rysunkach i opisie są dobrane z odpowiednimi parametrami i wymaganiami. Dopuszcza się zastosowanie materiałów i elementów równoważnych, które mają nie gorsze parametry techniczne wg. kart katalogowych producentów, porównywalną jakość oraz kolor bardzo zbliżony do proponowanych.
 4. W przypadku zastosowania rozwiązań zamiennych należy zmiany uzgodnić z Projektantem.

TEMAT	Przebudowa budynku magazynowego na terenie Uniwersyteckiego Szpitala Klinicznego we Wrocławiu wraz z montażem instalacji wentylacji mechanicznej		
ADRES INWESTYCJI	Budynek tymczasowego magazynowania odpadów Działka ewid. nr 33, arkuusz 30, obręb Plac Grunwaldzki, Wrocław wyb. Pasteura 7b		
INWESTOR	Uniwersytecki Szpital Kliniczny im. Jana Mikulicza - Radeckiego we Wrocławiu, 50-556 Wrocław, ul. Borowska 213		
JEDNOSTKA PROJEKTOWA	INSTAL-TECH MARCIN MARZEC ul. Nowohucka 92a/15, 30-728 Kraków	www.marzec-budownictwo.pl	M A R Z E C BUDOWNICTWO
BRANŻA / OBIEKT	ARCHITEKTURA PROJEKT BUDOWLANY		
FAZA	PROJEKT BUDOWLANY		
PROJEKTANT	mgr inż. arch. Marek Golińska upr. bud. w specjalności architektonicznej do projektowania bez ograniczeń, nr 128-Km/74		
SPRAWDZAJĄCY	mgr inż. arch. Marek Witek upr. bud. w specjalności architektonicznej do projektowania bez ograniczeń nr MP-0751		
TYTUŁ RYSUNKU	ELEWACJE		
SKALA:	DATA: 01.2020r	NR RYSUNKU:	03