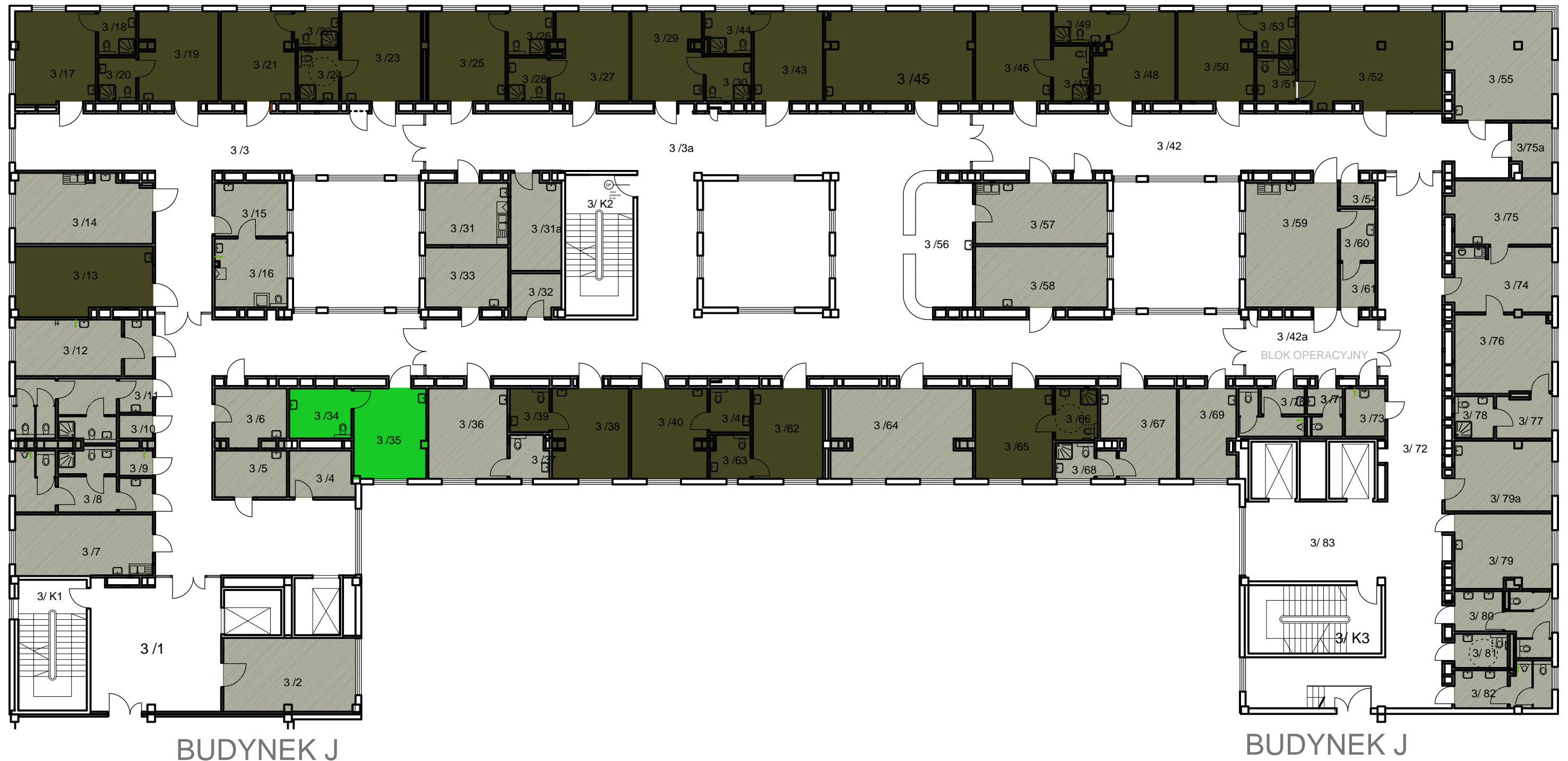


Klinika Otolaryngologii, Chirurgii Głowy i Szyi

BUDYNEK K 2 PIĘTRO



Klinika Otolaryngologii, Chirurgii Głowy i Szyi
 Oddział Otolaryngologiczny
 Pododdział Otolaryngologii Dziecięcej

sale łóżkowe
 pomieszczenia pozostałe

Uniwersytet Medyczny