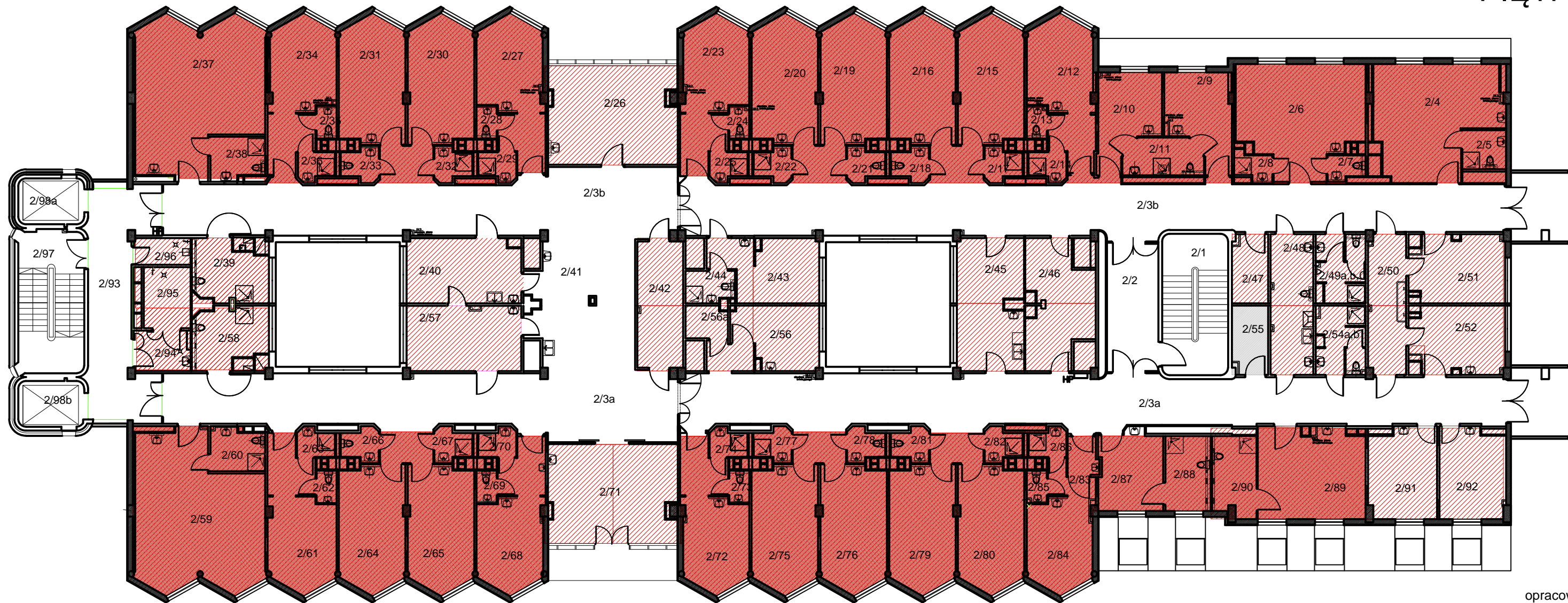


Klinika Nefrologii Medycyny Transplantacyjnej

BUDYNEK A
PIĘTRO 1



BUDYNEK FA

opracowano: 2016r

Klinika Nefrologii i Medycyny Transplantacyjnej		ilość łóżek	75
Oddział Kliniczny Nefrologicznej			
Oddział Kliniczny Transplantacji			
Stacja Dializ- ciąg dalszy w budynku J, parter			
	sale łóżkowe		pomieszczenia pozostałe

POMIESZCZENIA TECHNICZNE