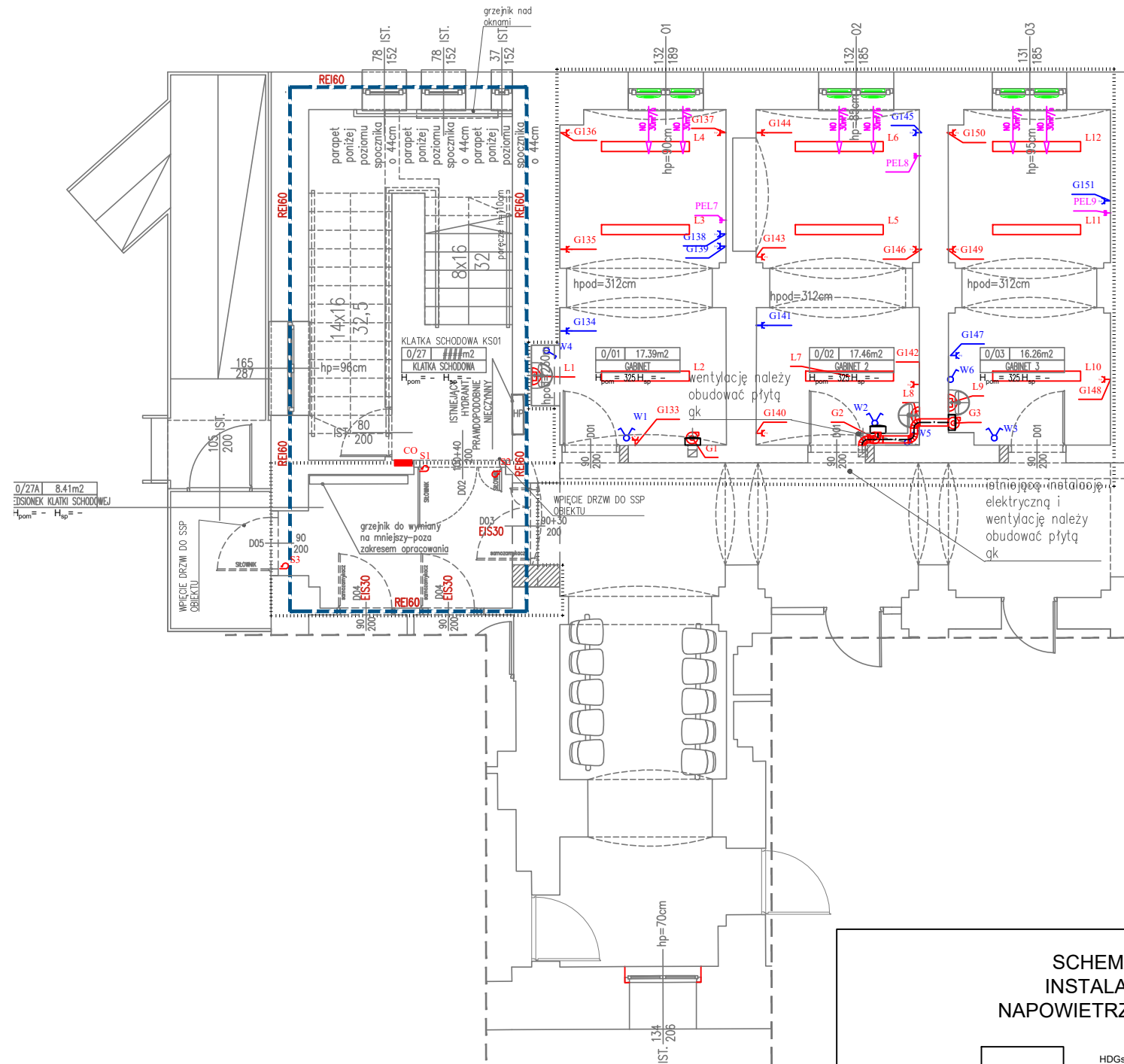


PORADNIA KLINIKI ENDOKRYNOLOGII, DIABETOLOGII I LECZENIA IZOTOPAMI-II ETAP INWESTYCJI



Wykaz elementów instalacji elektrycznej

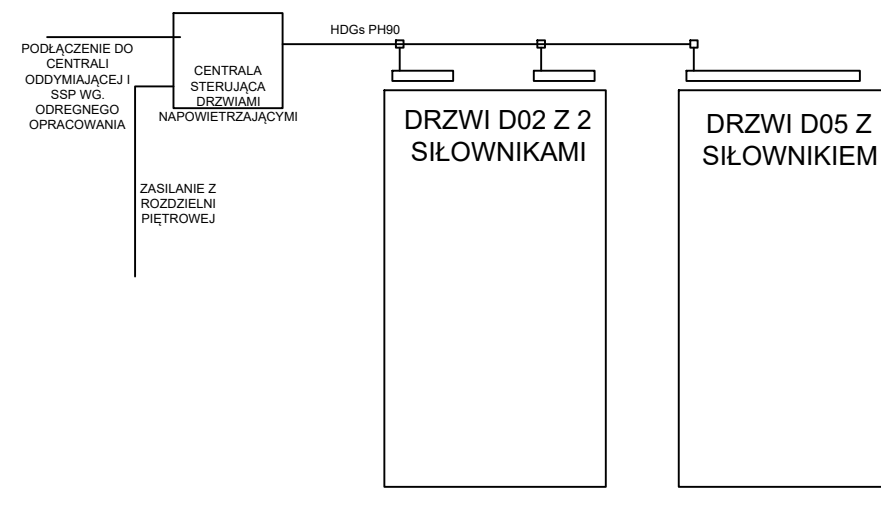
Rysunek	Nazwa	Oznaczenie	Ilość
	Centrala odpowietrzająca	CO	1 szt.
	Gniazdo 1f - podwójne	G133-G151	19 szt.
	Gniazdo sieciowe 2xRJ45 cat. 6a + 3x1f	PEL7-PEL9	3 szt.
	Łącznik podwójny	W1-W3	3 szt.
	Łącznik pojedynczy	W4-W6	3 szt.
	Oprawa Kinkiet LED	L1 L8 L9	3 szt.
	Oprawa LED min. 5300 lm (44W)	L2-L7 L10-L12	9 szt.
	Siłownik - napowietrzenie	S1-S3	3 szt.
	Wentylator	G1-G3	3 szt.

1. RYSUNEK NALEŻY ROZPATRYWAĆ RÓWNOLEGLE Z OPISEM TECHNICZNYM, KOSZTORYSAMI ORAZ SPECYFIKACJAMI TWORZĄCYMI CAŁOŚĆ OPRACOWANIA ZE WSZYSTKIMI PROJEKTAMI BRANŻOWYMI;
2. W ZAKRESIE NIEOKREŚLONYM W DOKUMENTACJI PROJEKTOWEJ OBOWIĄZUJĄ: PRAWO BUDOWLANE ORAZ OBOWIĄZUJĄCE "WARUNKI TECHNICZNE", USTAWY I ROZPORZĄDZENIA; WARUNKI TECHNICZNE WYKONANIA I ODBIORU ROBÓT BUDOWLANYCH (WG ITB); OBOWIĄZUJĄCE NORMY (WG P.K.N.); INSTRUKCJE I WYTYCZNE PRODUCENTÓW I DOSTAWCÓW MATERIAŁÓW BUDOWLANYCH I INSTALACYJNYCH;
3. PRZED PRZYSTĄPIENIEM DO REALIZACJI, W FAZIE WYKONAWCZEJ, WSZYSTKIE WYMIARY NALEŻY SPRAWDZIĆ NA BUDOWIE;
4. WSZELKIE PRACE WYKONAĆ ZGODNIE Z TECHNOLOGIĄ PRODUCENTA Z UŻYCIEM SYSTEMOWYCH AKCESORIÓW, ZGODNIE ZE SZTUKĄ BUDOWLANĄ;
5. WYKONAWCA MUSI UWZGLĘDNIĆ W OFERCIE I WYKONAĆ, W RAMACH ISTNIEJĄCYCH POZIOMYCH KOSZTORYSÓW, WSZYSTKIE ELEMENTY WYMAGANE PRZEPISAMI ORAZ WYNIKAJĄCE Z ZASAD WIEDZY TECHNICZNEJ, A NIE UWZGLĘDNIONE W NINIEJSZYM OPRACOWANIU;
6. WSZYSTKIE ZMIANY WZGLĘDEM PROJEKTU ZA ZGODĄ PROJEKTANTA.
7. RYSUNEK PB PRZEDSTAWIA SPOSOB WYKONANIA INSTALACJI DLA POSZCZEGÓLNYCH TYPOW POMIESZCZEŃ

UWAGA:

- zasilanie gniazd i oświetlenia zasilić z najbliższej rozdzielni w korytarzu
- gniazda w kolorze niebieskim należy zasilić z tablicy zasilania rezerwowanego
- gniazda PEL zasilić z tablicy rezerwowanej komputerowej
- gniazda logiczne należy wyprowadzić z szafy RACK zlokalizowanej na kondygnacji

SCHEMAT INSTALACJI NAPOWIETRZAJĄCEJ



SMART
ARCHITEKCI
architecture & development

Szymon Mazurek

ul. Miłicka 68, 51-126 Wrocław
tel. 506 067 481
REGON: 020706115 NIP: 615-190-51-85
e-mail: info.smartarchitekci@gmail.com

NAZWA OBIEKTU:

PRZEBUDOWA I REMONT CZĘŚCI BUDYNKU 'D', ODDZIAŁU I PORADNI ENDOKRYNOLOGII, DIABETOLOGII I LECZENIA IZOTOPAMI UNIWERSYTECKIEGO SZPITALA KLINICZNEGO PRZY WYB. L. PASTEURA 4 WE WROCŁAWIU WRAZ Z BUDOWĄ WENTYLACJI MECHANICZNEJ I KLIMATYZACJI ORAZ PRZEBUDOWĄ INSTALACJI ELEKTROENERGETYCZNYCH, WODOCIĄGOWYCH, KANALIZACYJNYCH, CIEPŁYCH I MEDYCZNYCH. -II ETAP INWESTYCJI

ADRES INWESTYCJI:

UL. WYB. L. PASTEURA 4, 50-369 WROCŁAW, DZIAŁKA NR 33, ARKUSZ MAPY 30

TYTUŁ RYSUNKU:

RZUT PARTERU -REMONT

INWESTOR:

UNIWERSYTECKI SZPITAL KLINICZNY IM. JANA MIKULICZA-RADECKIEGO WE WROCŁAWIU

ADRES INWESTORA:

UL. BOROWSKA 213, 50-556 WROCŁAW

PROJEKTANT - BRANŻA INSTALACJE ELEKTRYCZNE: Specjalność instalacyjno - inżynierska w zakresie sieci i inst. elektr.

inż. Henryk Domagała Upr. Nr 466/89/UW

SPRAWDZAJĄCY - BRANŻA INSTALACJE ELEKTRYCZNE: Specjalność instalacyjna w zakresie sieci, instalacji i urządzeń elektrycznych i elektroenergetycznych do projektowania i do kierowania robotami budowlanymi bez ograniczeń

mgr inż. Grzegorz Szurgut Upr. nr 202/DOS/15

BRANŻA INSTALACJE ELEKTRYCZNE:

mgr inż. Marcin Domagała

BRANŻA:	SKALA/ FORMAT	FAZA PROJEKTU	DATA OPRACOWANIA	NUMER RYSUNKU
INSTALACJE ELEKTRYCZNE	1:100/A3	PW	26.04.2019	EL/R1

PROJEKT CHRONIONY USTAWĄ O PRAWACH AUTORSKICH, WSZELKIE PRAWA ZASTRZEŻONE.