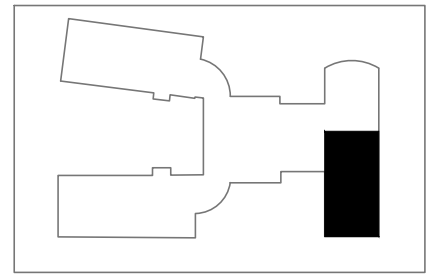


ODDZIAŁ MEDYCyny NUKLEARNEJ

PRZYZIEMIE



Wykaz elementów instalacji elektrycznej

Rysunek	Nazwa	Oznaczenie	Ilość
	Centrala DSO	DSO	1 szt.
	CZUJKA CIEPŁA	CD21	1 szt.
	CZUJKA DYMU	CD1-CD20 CD22-CD28	27 szt.
	Głośnik pożarowy sufitowy 100V 10W	S1-S26	26 szt.
	Gniazdo AV - wyjście HDMI x 2	G75 G77	2 szt.
	Gniazdo sieciowe 4xRJ45 cat. 6a + 3x1F	PEL6-PEL12	7 szt.
	Gniazdo sieciowe PEL1 1xRJ45 cat. 6a + 1x1F - SYSTEM KOLEJKOWY	PEL1-PEL5	5 szt.
	Kontrola Dostępu z Videodomofonem	KD1 KD2	2 szt.
	Łącznik żaluzjowy	W32	1 szt.
	Panel Wewnętrzny Videodomofonu	DW1-DW3	3 szt.
	Ręczny Ostrzeżacz Pożarowy	ROP1-ROP4	4 szt.

- RYSUNEK NALEŻY ROZPATRYWAĆ RÓWNOLEGLE Z OPISEM TECHNICZNYM, KOSZTORYSAMI ORAZ SPECYFIKACJAMI TWORZĄCYMI CAŁOŚĆ OPRACOWANIA Z WSZYSTKIMI PROJEKTAMI BRANŻOWYMI;
- W ZAKRESIE NIEOKREŚLONYM W DOKUMENTACJI PROJEKTOWEJ OBOWIĄZUJĄ:
 - PRAWO BUDOWLANE ORAZ OBOWIĄZUJĄCE "WARUNKI TECHNICZNE", USTAWY I ROZPORZĄDZENIA,
 - WARUNKI TECHNICZNE WYKONANIA I ODBIORU ROBÓT BUDOWLANYCH (WG ITB);
 - OBOWIĄZUJĄCE NORMY (WG P.K.N.);
 - INSTRUKCJE I WYTYCZNE PRODUCENTÓW I DOSTAWCÓW MATERIAŁÓW BUDOWLANYCH I INSTALACYJNYCH;
- PRZED PRYZYSTAPIENIEM DO REALIZACJI, W FAZIE WYKONAWCZEJ, WSZYSTKIE WYMIARY NALEŻY SPRAWDZIĆ NA BUDOWIE;
- WSZELKIE PRACE WYKONAĆ ZGODNIE Z TECHNOLOGIĄ PRODUCENTA Z UŻYCIEM SYSTEMOWYCH AKCESORIÓW, ZGODNIE ZE SZTKĄ BUDOWLANĄ;
- WYKONAWCA MUSI UWZGLĘDNIĆ W OFERTE I WYKONAĆ, W RAMACH ISTNIEJĄCYCH POZYCJI KOSZTORYSOwych, WSZYSTKIE ELEMENTY WYMAGANE PRZEPISAMI ORAZ WYNIKAJĄCE Z ZASAD WIEDZY TECHNICZNEJ, A NIE UWZGLĘDNIENIE W NINIEJSZYM OPRACOWANIU;
- Wszystkie zmiany względem projektu za zgodą projektanta.
- RYSUNEK PB PRZEDSTAWIA SPOSÓB WYKONANIA INSTALACJI DLA POSZCZEGÓLNYCH TYPÓW POMIESZCZEŃ

SMART
ARCHITEKCI
architecture & development

Szymon Mazurek

ul. Milicka 68, 51-126 Wrocław
tel. 506 067 481
REGON: 020706115 NIP: 615-190-51-85
e-mail: info.smartarchitekci@gmail.com

NAZWA OBIEKTU:
SZPIBUDOWA CZĘŚCI BUDYNKU „D”, PRZYCHODNI MEDYCYN PRACY, PRZYCHODNI GENETYCZNEJ UNIWERSYTECKIEGO SZPITALA KLINICZNEGO PRZY WYB. L. PASTEURĄ 4 NA POTRZEBY PRACOWNI MEDYCYN NUKLEARNEJ, KLINIKI ENDOKRYNOLOGII, DIABETOLOGII I LECZENIA IZOTOPAMI WRAZ Z BUDOWĄ WENTYLACJI MECHANICZNEJ I KLIMATYZACJI, PRZEBUDOWĄ INSTALACJI ELEKTROENERGETYCZNYCH, WODOCIĄGOWYCH, KANALIZACYJNYCH I CIEPŁYCH

ADRES INWESTYCJI:
UL. WYB. L. PASTEURĄ 4, 50-369 WROCŁAW, DZIAŁKA NR 33, ARKUSZ MAPY 30

TYTUŁ RYSUNKU:
RZUT PARTERU-PRZEBUDOWA - INSTALACJA NISKONAPIĘCIOWA

INWESTOR:
UNIWERSYTECKI SZPITAL KLINICZNY IM. JANA MIKULICZA-RADECKIEGO WE WROCŁAWIU

ADRES INWESTORA:
UL. BOROWSKA 213, 50-556 WROCŁAW

PROJEKTANT - BRANŻA INSTALACJE ELEKTRYCZNE: Specjalność instalacyjna - inżynieria w zakresie sieci i inst. elektr. PODOPIIS
int. Henryk Domagała Upr. Nr 466/89/UW

SPRAWDZAJĄCY - BRANŻA INSTALACJE ELEKTRYCZNE: Specjalność instalacyjna w zakresie sieci, instalacji i urządzeń elektrycznych i elektroenergetycznych do projektowania i do kierowania robotami budowlanymi bez ograniczeń PODOPIIS
mgr inż. Grzegorz Szurgut Upr. nr 202/005/15

BRANŻA INSTALACJE ELEKTRYCZNE: PODOPIIS
mgr int. Marcin Domagała

BRANŻA: SKALA/ FORMAT FAZA PROJEKTU DATA OPRACOWANIA NUMER RYSUNKU
INSTALACJE ELEKTRYCZNE 1:100/420x297mm PW 26.04.2019 EL/3

PROJEKT CHRONIONY USTAWĄ O PRAWACH AUTORSKICH, WSZELKIE PRAWA ZASTRZEŻONE.

odbiornik nr 1 domofonu przy drzwiach do Pracowni Medycyny Nuklearnej oraz odbiornik systemu wzywania pomocy będą znajdowały się w pomieszczeniu rejestracji, miejsce ich montażu znajduje się poza zakresem niniejszego opracowania, należy je ustalić z Użytkownikiem

wymiary tożsame z oknem istniejącym

droga ewakuacyjna 24,27m

