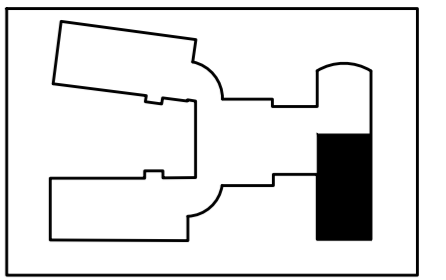
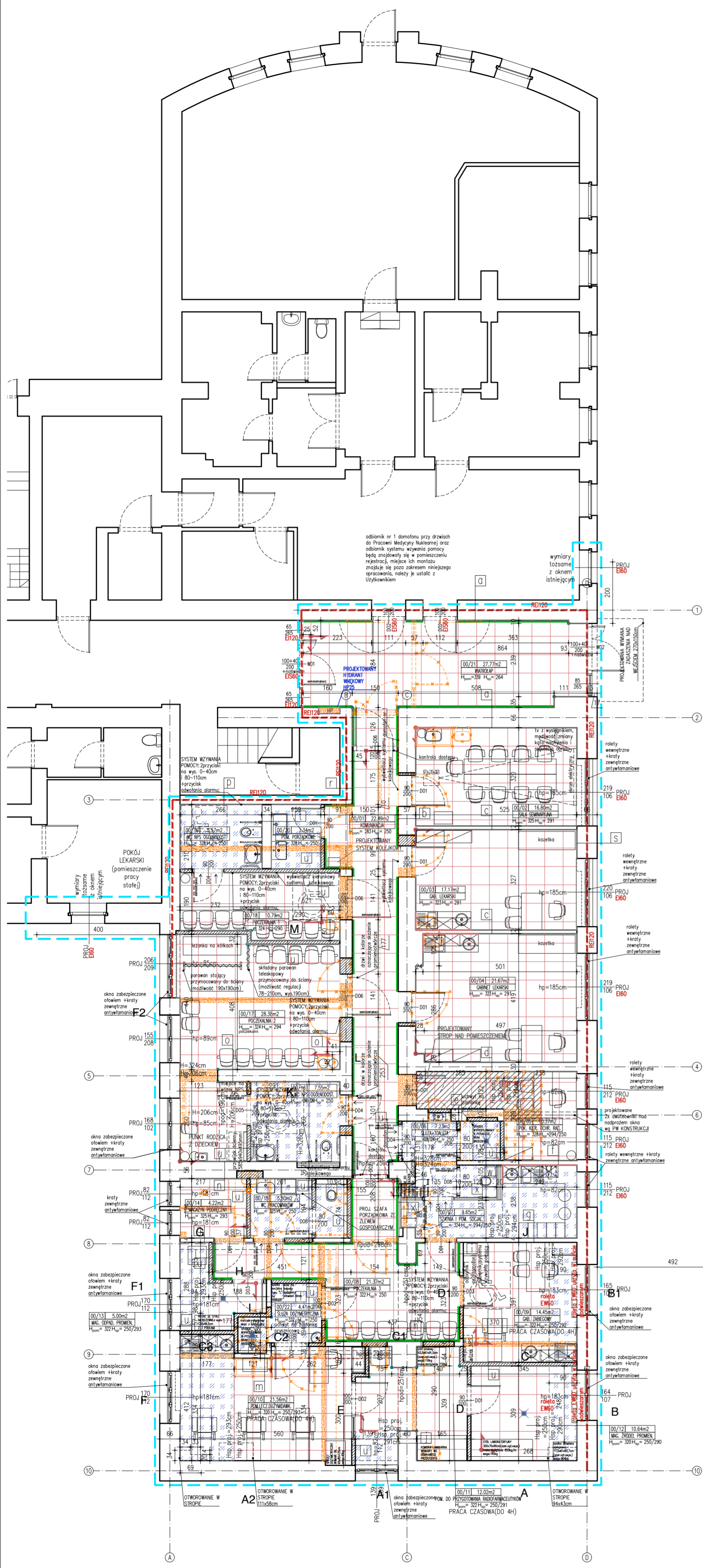


# ODDZIAŁ MEDYCINY NUKLEARNEJ PRZYZIEMIE



## LEGENDA:

- ŚCIANY ISTNIEJĄCE
- ŚCIANY PROJEKTOWANE
- ŚCIANY PROJEKTOWANE GK
- USUWANE ŚCIANY
- USUWANE DRZWI
- USUWANE ELEMENTY WYPOSAŻENIA
- PROJEKTOWANA STOLARKA OKIENNA
- PROJEKTOWANA STOLARKA DRZWIOWA
- ELEMENTY WYPOSAŻENIA PROJEKTOWANE
- KLASY PPOŻ OBUDOWY ŚCIAN
- ZAKRES OPRACOWANIA
- ZAKRES PRZEBUDOWY
- ZAKRES REMONTU
- SUFIT PODWIESZANY Z PŁYT GKBI (ZIELONYCH)
- SUFIT PODWIESZANY KASETONOWY
- NAROŻNIKI
- ODBOJOPOPRĘCZ I TAŚMA OCHRONNA
- 2xTAŚMA OCHRONNA
- FARTUCH Z PŁYTEK CERAMICZNYCH WYS.160CM



NR.	NAMNA	POW. [m²]
00/01	KOMNANACJA	22.49
00/02	SALA SEMINARIJNA	16.80
00/03	GAB. LEKARSKI	17.17
00/04	GABINET LEKARSKI	21.67
00/05	POK. KIEŁ. ODR. KOL.	10.37
00/06	SŁUZA-TOALET	7.23
00/07	SALINA I POM. SOCIAL.	9.65
00/08	POCZERNIA 3	21.37
00/09	GAB. ZABEGONY	14.45
00/10	POMIĘCZ. ZUŻYWKI	10.64
00/11	POM. DO PRACOWNIA BADAWCZO-LEKARSKA	12.02
00/12	MIC. ZROZŁ. POKON.	21.56
00/13	MIC. OPAR. POKON.	5.00
00/14	MAGAZYN POROZUM.	4.22
00/15	MIC. PRACOWNIOW.	5.80
00/16	MIC. NPS OSŁONOWY	7.55
00/17	POCZERNIA 2	28.38
00/18	POCZERNIA 1	10.79
00/19	MIC. NPS OSŁONOWY	5.57
00/20	POM. CZASOWY	3.34
00/21	WARTOŁAP	27.77
00/22	SŁUZA DOZWIĘZWIENIA	4.41
	SUMA	288.25

- UWAGI:
- Parapety zewnętrzne wykonać z bloków konglomeratu kwarcowego gr.3cm. Parapety zewnętrzne istniejące, ogłębione.
  - Lekkość-grabić należy dostosować do stanu rzeczywistego rozstawu belek stropowych. Lekkość obrotowa w stropie należy ustalić centralnie między belkami.
  - W przypadku możliwości uszczelnienia powłoki 2 belki, o takiej sytuacji należy powiadomić Projektanta branży konstrukcyjnej w celu konsultacji i doboru odpowiedniego rozwiązania.
  - W przypadku wykrycia podczas budowy niezabezpieczonych do wtórnych klów obrotowości ogólnej elementów słupowych konstrukcji stropów, dachów lub ścian powłoki należy zabezpieczyć do wtórnych klów obrotowości ogólnej poprzez mocowanie lub systemami dachowe zgodnie z tabelą w opisie PPOŻ.
  - Wszystkie stropy (istniejące i projektowane) pokryć sigmat na pełną wysokość do stropu właściwego.
  - Słupki obrotowe od szeregów kłóć zolować (RAL 6016), wewnątrz białe.

- D** IST. ŚCIANA WEWN.  
PROJ.MALOWANIE FARBA wg tabeli wykonczeń  
PROJ.SKUCIE ISTY.TYNKÓW gr. 2cm W 30% I ICH WYRÓWNIANIE TYNKIEM CEMENTOWO-WAPIENNYM IV KAT.  
IST. CEGLA PEŁNA 60CM  
PROJ.SKUCIE ISTY.TYNKÓW gr. 2cm W 30% I ICH WYRÓWNIANIE TYNKIEM CEM.-WAPIENNYM IV KAT.  
PROJ.MALOWANIE FARBA wg tabeli wykonczeń
- E** IST. ŚCIANA WEWN.  
PROJ.MALOWANIE FARBA wg tabeli wykonczeń  
PROJ.SKUCIE ISTY.TYNKÓW gr. 2cm W 30% I ICH WYRÓWNIANIE TYNKIEM CEMENTOWO-WAPIENNYM IV KAT.  
IST. CEGLA PEŁNA 60CM  
PROJ.SKUCIE ISTY.TYNKÓW gr. 2cm W 30% I ICH WYRÓWNIANIE TYNKIEM CEM.-WAPIENNYM IV KAT.  
PROJ.MALOWANIE FARBA wg tabeli wykonczeń
- F** IST. ŚCIANA WEWN. REI 120  
PROJ.MALOWANIE FARBA wg tabeli wykonczeń  
PROJ.SKUCIE ISTY.TYNKÓW gr. 2cm W 30% I ICH WYRÓWNIANIE TYNKIEM CEMENTOWO-WAPIENNYM IV KAT.  
IST. CEGLA PEŁNA 60CM  
PROJ.SKUCIE ISTY.TYNKÓW gr. 2cm W 30% I ICH WYRÓWNIANIE TYNKIEM CEM.-WAPIENNYM IV KAT.  
PROJ.MALOWANIE FARBA wg tabeli wykonczeń
- G** IST. ŚCIANA WEWN.  
PROJ.MALOWANIE FARBA wg tabeli wykonczeń  
PROJ.SKUCIE ISTY.TYNKÓW gr. 2cm W 30% I ICH WYRÓWNIANIE TYNKIEM CEMENTOWO-WAPIENNYM IV KAT.  
IST. CEGLA PEŁNA 60CM  
PROJ.SKUCIE ISTY.TYNKÓW gr. 2cm W 30% I ICH WYRÓWNIANIE TYNKIEM CEM.-WAPIENNYM IV KAT.  
PROJ.MALOWANIE FARBA wg tabeli wykonczeń
- H** IST. ŚCIANA WEWN.  
PROJ.MALOWANIE FARBA wg tabeli wykonczeń  
PROJ.SKUCIE ISTY.TYNKÓW gr. 2cm W 30% I ICH WYRÓWNIANIE TYNKIEM CEMENTOWO-WAPIENNYM IV KAT.  
IST. CEGLA PEŁNA 60CM  
PROJ.SKUCIE ISTY.TYNKÓW gr. 2cm W 30% I ICH WYRÓWNIANIE TYNKIEM CEM.-WAPIENNYM IV KAT.  
PROJ.MALOWANIE FARBA wg tabeli wykonczeń
- I** IST. ŚCIANA WEWN.  
PROJ.MALOWANIE FARBA wg tabeli wykonczeń  
PROJ.SKUCIE ISTY.TYNKÓW gr. 2cm W 30% I ICH WYRÓWNIANIE TYNKIEM CEMENTOWO-WAPIENNYM IV KAT.  
IST. CEGLA PEŁNA 60CM  
PROJ.SKUCIE ISTY.TYNKÓW gr. 2cm W 30% I ICH WYRÓWNIANIE TYNKIEM CEM.-WAPIENNYM IV KAT.  
PROJ.MALOWANIE FARBA wg tabeli wykonczeń
- J** IST. ŚCIANA WEWN.  
PROJ.MALOWANIE FARBA wg tabeli wykonczeń  
PROJ.SKUCIE ISTY.TYNKÓW gr. 2cm W 30% I ICH WYRÓWNIANIE TYNKIEM CEMENTOWO-WAPIENNYM IV KAT.  
IST. CEGLA PEŁNA 60CM  
PROJ.SKUCIE ISTY.TYNKÓW gr. 2cm W 30% I ICH WYRÓWNIANIE TYNKIEM CEM.-WAPIENNYM IV KAT.  
PROJ.MALOWANIE FARBA wg tabeli wykonczeń
- K** IST. ŚCIANA WEWN.  
PROJ.MALOWANIE FARBA wg tabeli wykonczeń  
PROJ.SKUCIE ISTY.TYNKÓW gr. 2cm W 30% I ICH WYRÓWNIANIE TYNKIEM CEMENTOWO-WAPIENNYM IV KAT.  
IST. CEGLA PEŁNA 60CM  
PROJ.SKUCIE ISTY.TYNKÓW gr. 2cm W 30% I ICH WYRÓWNIANIE TYNKIEM CEM.-WAPIENNYM IV KAT.  
PROJ.MALOWANIE FARBA wg tabeli wykonczeń
- L** IST. ŚCIANA WEWN. REI 120  
PROJ.MALOWANIE FARBA wg tabeli wykonczeń  
PROJ.SKUCIE ISTY.TYNKÓW gr. 2cm W 30% I ICH WYRÓWNIANIE TYNKIEM CEMENTOWO-WAPIENNYM IV KAT.  
IST. CEGLA PEŁNA 60CM  
PROJ.SKUCIE ISTY.TYNKÓW gr. 2cm W 30% I ICH WYRÓWNIANIE TYNKIEM CEM.-WAPIENNYM IV KAT.  
PROJ.MALOWANIE FARBA wg tabeli wykonczeń
- M** IST. ŚCIANA WEWN.  
PROJ.MALOWANIE FARBA wg tabeli wykonczeń  
PROJ.SKUCIE ISTY.TYNKÓW gr. 2cm W 30% I ICH WYRÓWNIANIE TYNKIEM CEMENTOWO-WAPIENNYM IV KAT.  
IST. CEGLA PEŁNA 60CM  
PROJ.SKUCIE ISTY.TYNKÓW gr. 2cm W 30% I ICH WYRÓWNIANIE TYNKIEM CEM.-WAPIENNYM IV KAT.  
PROJ.MALOWANIE FARBA wg tabeli wykonczeń
- N** IST. ŚCIANA WEWN.  
PROJ.MALOWANIE FARBA wg tabeli wykonczeń  
PROJ.SKUCIE ISTY.TYNKÓW gr. 2cm W 30% I ICH WYRÓWNIANIE TYNKIEM CEMENTOWO-WAPIENNYM IV KAT.  
IST. CEGLA PEŁNA 60CM  
PROJ.SKUCIE ISTY.TYNKÓW gr. 2cm W 30% I ICH WYRÓWNIANIE TYNKIEM CEM.-WAPIENNYM IV KAT.  
PROJ.MALOWANIE FARBA wg tabeli wykonczeń
- O** IST. ŚCIANA WEWN.  
PROJ.MALOWANIE FARBA wg tabeli wykonczeń  
PROJ.SKUCIE ISTY.TYNKÓW gr. 2cm W 30% I ICH WYRÓWNIANIE TYNKIEM CEMENTOWO-WAPIENNYM IV KAT.  
IST. CEGLA PEŁNA 60CM  
PROJ.SKUCIE ISTY.TYNKÓW gr. 2cm W 30% I ICH WYRÓWNIANIE TYNKIEM CEM.-WAPIENNYM IV KAT.  
PROJ.MALOWANIE FARBA wg tabeli wykonczeń
- P** IST. ŚCIANA WEWN.  
PROJ.MALOWANIE FARBA wg tabeli wykonczeń  
PROJ.SKUCIE ISTY.TYNKÓW gr. 2cm W 30% I ICH WYRÓWNIANIE TYNKIEM CEMENTOWO-WAPIENNYM IV KAT.  
IST. CEGLA PEŁNA 60CM  
PROJ.SKUCIE ISTY.TYNKÓW gr. 2cm W 30% I ICH WYRÓWNIANIE TYNKIEM CEM.-WAPIENNYM IV KAT.  
PROJ.MALOWANIE FARBA wg tabeli wykonczeń
- Q** IST. ŚCIANA WEWN.  
PROJ.MALOWANIE FARBA wg tabeli wykonczeń  
PROJ.SKUCIE ISTY.TYNKÓW gr. 2cm W 30% I ICH WYRÓWNIANIE TYNKIEM CEMENTOWO-WAPIENNYM IV KAT.  
IST. CEGLA PEŁNA 60CM  
PROJ.SKUCIE ISTY.TYNKÓW gr. 2cm W 30% I ICH WYRÓWNIANIE TYNKIEM CEM.-WAPIENNYM IV KAT.  
PROJ.MALOWANIE FARBA wg tabeli wykonczeń
- R** IST. ŚCIANA WEWN. REI 120  
PROJ.MALOWANIE FARBA wg tabeli wykonczeń  
PROJ.SKUCIE ISTY.TYNKÓW gr. 2cm W 30% I ICH WYRÓWNIANIE TYNKIEM CEMENTOWO-WAPIENNYM IV KAT.  
IST. CEGLA PEŁNA 60CM  
PROJ.SKUCIE ISTY.TYNKÓW gr. 2cm W 30% I ICH WYRÓWNIANIE TYNKIEM CEM.-WAPIENNYM IV KAT.  
PROJ.MALOWANIE FARBA wg tabeli wykonczeń
- S** IST. ŚCIANA WEWN.  
PROJ.MALOWANIE FARBA wg tabeli wykonczeń  
PROJ.SKUCIE ISTY.TYNKÓW gr. 2cm W 30% I ICH WYRÓWNIANIE TYNKIEM CEMENTOWO-WAPIENNYM IV KAT.  
IST. CEGLA PEŁNA 60CM  
PROJ.SKUCIE ISTY.TYNKÓW gr. 2cm W 30% I ICH WYRÓWNIANIE TYNKIEM CEM.-WAPIENNYM IV KAT.  
PROJ.MALOWANIE FARBA wg tabeli wykonczeń
- T** PROJ. ŚCIANA WEWN. REI 120  
PROJ.MALOWANIE FARBA wg tabeli wykonczeń  
PROJ.SKUCIE ISTY.TYNKÓW gr. 2cm W 30% I ICH WYRÓWNIANIE TYNKIEM CEMENTOWO-WAPIENNYM IV KAT.  
IST. CEGLA PEŁNA 60CM  
PROJ.SKUCIE ISTY.TYNKÓW gr. 2cm W 30% I ICH WYRÓWNIANIE TYNKIEM CEM.-WAPIENNYM IV KAT.  
PROJ.MALOWANIE FARBA wg tabeli wykonczeń
- U** PROJ. ŚCIANA WEWN. REI 120  
PROJ.MALOWANIE FARBA wg tabeli wykonczeń  
PROJ.SKUCIE ISTY.TYNKÓW gr. 2cm W 30% I ICH WYRÓWNIANIE TYNKIEM CEMENTOWO-WAPIENNYM IV KAT.  
IST. CEGLA PEŁNA 60CM  
PROJ.SKUCIE ISTY.TYNKÓW gr. 2cm W 30% I ICH WYRÓWNIANIE TYNKIEM CEM.-WAPIENNYM IV KAT.  
PROJ.MALOWANIE FARBA wg tabeli wykonczeń
- V** PROJ. ŚCIANA WEWN. REI 120  
PROJ.MALOWANIE FARBA wg tabeli wykonczeń  
PROJ.SKUCIE ISTY.TYNKÓW gr. 2cm W 30% I ICH WYRÓWNIANIE TYNKIEM CEMENTOWO-WAPIENNYM IV KAT.  
IST. CEGLA PEŁNA 60CM  
PROJ.SKUCIE ISTY.TYNKÓW gr. 2cm W 30% I ICH WYRÓWNIANIE TYNKIEM CEM.-WAPIENNYM IV KAT.  
PROJ.MALOWANIE FARBA wg tabeli wykonczeń
- W** PROJ. ŚCIANA WEWN. REI 120  
PROJ.MALOWANIE FARBA wg tabeli wykonczeń  
PROJ.SKUCIE ISTY.TYNKÓW gr. 2cm W 30% I ICH WYRÓWNIANIE TYNKIEM CEMENTOWO-WAPIENNYM IV KAT.  
IST. CEGLA PEŁNA 60CM  
PROJ.SKUCIE ISTY.TYNKÓW gr. 2cm W 30% I ICH WYRÓWNIANIE TYNKIEM CEM.-WAPIENNYM IV KAT.  
PROJ.MALOWANIE FARBA wg tabeli wykonczeń
- X** PROJ. ŚCIANA WEWN. REI 120  
PROJ.MALOWANIE FARBA wg tabeli wykonczeń  
PROJ.SKUCIE ISTY.TYNKÓW gr. 2cm W 30% I ICH WYRÓWNIANIE TYNKIEM CEMENTOWO-WAPIENNYM IV KAT.  
IST. CEGLA PEŁNA 60CM  
PROJ.SKUCIE ISTY.TYNKÓW gr. 2cm W 30% I ICH WYRÓWNIANIE TYNKIEM CEM.-WAPIENNYM IV KAT.  
PROJ.MALOWANIE FARBA wg tabeli wykonczeń
- Y** PROJ. ŚCIANA WEWN. REI 120  
PROJ.MALOWANIE FARBA wg tabeli wykonczeń  
PROJ.SKUCIE ISTY.TYNKÓW gr. 2cm W 30% I ICH WYRÓWNIANIE TYNKIEM CEMENTOWO-WAPIENNYM IV KAT.  
IST. CEGLA PEŁNA 60CM  
PROJ.SKUCIE ISTY.TYNKÓW gr. 2cm W 30% I ICH WYRÓWNIANIE TYNKIEM CEM.-WAPIENNYM IV KAT.  
PROJ.MALOWANIE FARBA wg tabeli wykonczeń
- Z** PROJ. ŚCIANA WEWN. REI 120  
PROJ.MALOWANIE FARBA wg tabeli wykonczeń  
PROJ.SKUCIE ISTY.TYNKÓW gr. 2cm W 30% I ICH WYRÓWNIANIE TYNKIEM CEMENTOWO-WAPIENNYM IV KAT.  
IST. CEGLA PEŁNA 60CM  
PROJ.SKUCIE ISTY.TYNKÓW gr. 2cm W 30% I ICH WYRÓWNIANIE TYNKIEM CEM.-WAPIENNYM IV KAT.  
PROJ.MALOWANIE FARBA wg tabeli wykonczeń



± 0,00=117,60 m.n.p.m.

**SMART ARCHITEKCI**  
architecture & development  
Szymon Mazurek  
ul. Miłkica 68, 51-126 Wrocław  
tel. 506 067 481  
REGON: 020706115 NIP: 615-190-51-85  
e-mail: info.smartarchitekci@gmail.com

NAMNA OBIEKTU:  
PRZEBUDOWA CZĘŚCI BUDYNKU „D”, PRZYCHODNI MEDYCYNY PRACY, PRZYCHODNI GENETYCZNEJ UNIWERSYTECKIEGO SZPITALA KLINICZNEGO PRZY WYB. L. PASTERURA I NA POTRZEBY PRACOWNI MEDYCYNY NUKLEARNEJ, KLINIKI ENDOKRYNOLOGII, DIABETOLOGII I LECZENIA IZOTOPAMI WRAZ Z BUDOWĄ WENTYLACJI MECHANICZNEJ I KLIMATYZACJI, PRZEBUDOWĄ INSTALACJI ELEKTROENERGETYCZNYCH, WODOCIAGOWYCH, KANALIZACYJNYCH I CIEPLNYCH.

ADRES INWESTYCJI:  
UL. WYB. L. PASTERURA 4, 50-369 WROCŁAW, DZIAŁKA NR 33, ARKUSZ MAPY 30

TYTUL RYSUNKU:  
RZUT PARTERU

INWESTOR:  
UNIWERSYTECKI SZPITAL KLINICZNY IM. JANA MIKULICZA-RADECKIEGO WE WROCŁAWIU

ADRES INWESTORA:  
UL. BOROWSKA 213, 50-556 WROCŁAW

PROJEKTANT - BRANŻA ARCHITEKTONICZNA: Specjalność architektoniczna bez ograniczeń	PODPIS
mgr inż. arch. Szymon Mazurek Upr. Nr 21/09/DOA	
SPRAWDZAJĄCY ARCHITEKTURA: Specjalność architektoniczna do projekt. bez ograniczeń	POCPIS
mgr inż. arch. Tomasz Maciejko Upr. Nr 23/POA/OKK/2007	
BRANŻA ARCHITEKTONICZNA:	POCPIS
mgr inż. arch. Katarzyna Wala	
BRANŻA: SKALA/FORMAT	FAZA PROJEKTU
ARCH: 1:100/771x297mm	PB
DATA OPRACOWANIA	NUMER RYSUNKU
26.02.2019	ARCH/1

PROJEKT OCHRONIONY USTAWĄ O PRAWACH AUTORSKICH, WŻELKIE PRAWA ZASTRZEŻONE.