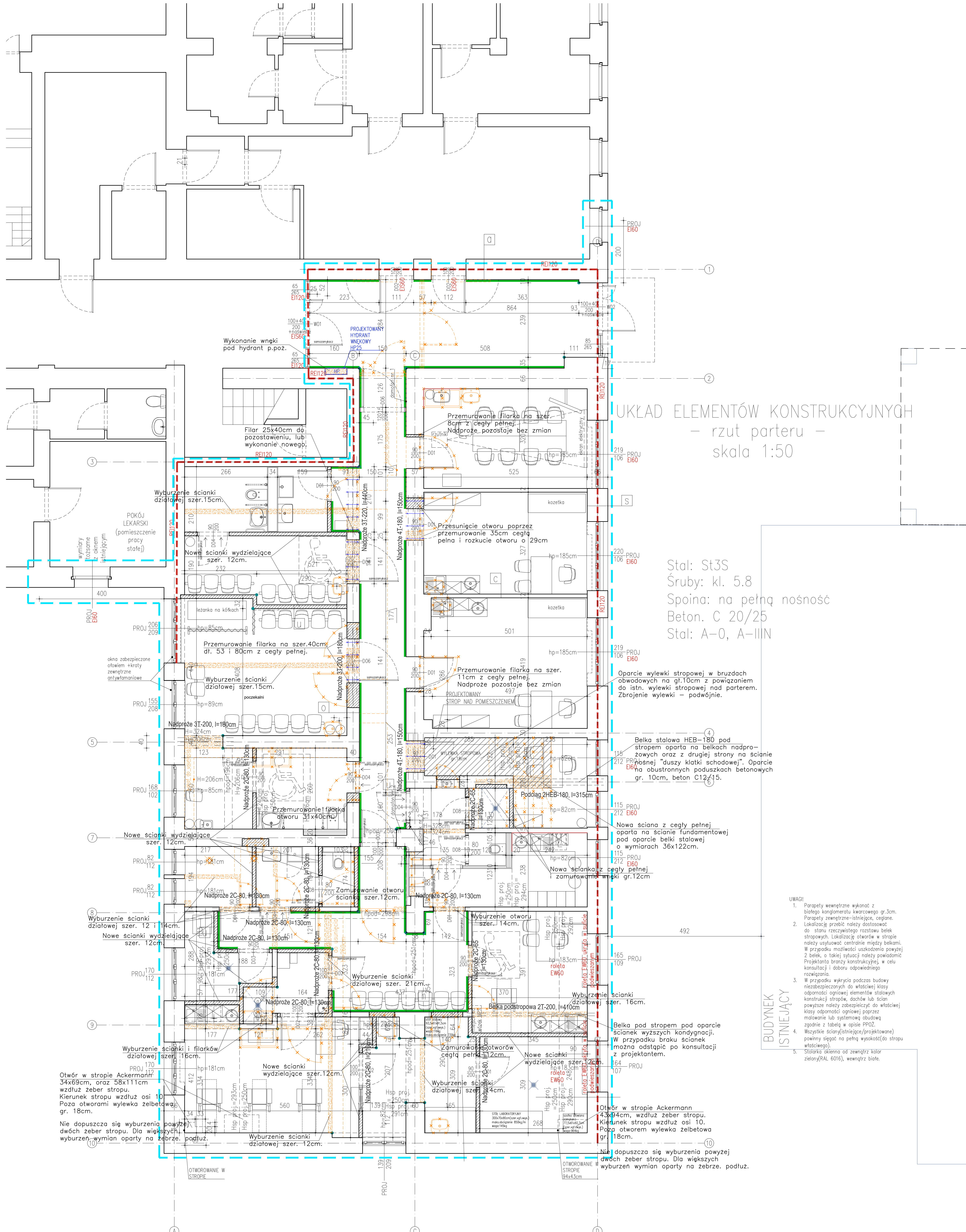


LEGENDA:

- ŚCIANY ISTNIEJĄCE
- ŚCIANY PROJEKTOWANE
- ŚCIANY PROJEKTOWANE GK
- USUWANE ŚCIANY
- USUWANE DRZWI
- USUWANE ELEMENTY WYPOSAŻENIA
- PROJEKTOWANA STOLARKA OKIENNA
- PROJEKTOWANA STOLARKA DRZWIOWA
- ELEMENTY WYPOSAŻENIA PROJEKTOWANE
- KLASY PRÓZ OBUDOWY ŚCIAN
- ZAKRES OPRAWOWANIA
- ZAKRES PRZEBUDOWY
- ZAKRES REMONTU
- SUFIT PODWIESZANY Z PŁYT GKBI (ZIELONYCH)
- SUFIT PODWIESZANY KASETONOWY
- NAROŻNIKI



UKŁAD ELEMENTÓW KONSTRUKCYJNYCH  
- rzut parteru -  
skala 1:50

Stal: St3S  
Śruby: kl. 5.8  
Spoina: na pełną nośność  
Beton: C 20/25  
Stal: A-0, A-IIIH

BUDYNEK  
ISTNIEJĄCY

- UWAGI:
- Parapety wewnętrzne wykonać z białego konglomeratu kwarcowego gr.3cm. Parapety zewnętrzne - istniejące, ceglane.
  - Lokalizację przebiegów należy dostosować do stanu rzeczywistego rozkładu belek stropowych. Lokalizację otworów w stropie należy uzyskać centralnie między belkami. W przypadku możliwości uszkodzenia powyżej 2 belek, o takiej sytuacji należy powiadomić Projektanta branży konstrukcyjnej, w celu konsultacji i doboru odpowiedniego rozwiązania.
  - W przypadku wykrycia podczas budowy niezabezpieczonych do właściwej klasy odporności ogniowej elementów stalowych konstrukcji stropów, dachów lub ścian powyżej należy zabezpieczyć do właściwej klasy odporności ogniowej poprzez malowanie lub systemową obudowę zgodnie z tabelą w opisie PPOŻ.
  - Wszystkie ściany (istniejące/projektowane) powinny sięgać na pełną wysokość (do stropu właściwego).
  - Stolarka okienna od zewnątrz kolor zielony (RAL 6018), wewnątrz białe.

- 1. ST. ŚCIANA WEN.
- PROJEKTOWANE FARBĄ wg tabeli wykonania
- PROJEKTOWANE ŚCIENKOWANIE gr. 20cm w 300cm i 100cm
- WYKONAWANE TYNKIEM CEMENTOWO-WAPNIANYM W KLASIE
- ST. CEKLA PRZEKŁ. 20cm
- PROJEKTOWANE ŚCIENKOWANIE gr. 20cm w 300cm i 100cm
- WYKONAWANE TYNKIEM CEMENTOWO-WAPNIANYM W KLASIE
- PROJEKTOWANE FARBĄ wg tabeli wykonania
- 2. ST. ŚCIANA WEN.
- PROJEKTOWANE FARBĄ wg tabeli wykonania
- PROJEKTOWANE ŚCIENKOWANIE gr. 20cm w 300cm i 100cm
- WYKONAWANE TYNKIEM CEMENTOWO-WAPNIANYM W KLASIE
- ST. CEKLA PRZEKŁ. 20cm
- PROJEKTOWANE ŚCIENKOWANIE gr. 20cm w 300cm i 100cm
- WYKONAWANE TYNKIEM CEMENTOWO-WAPNIANYM W KLASIE
- PROJEKTOWANE FARBĄ wg tabeli wykonania
- 3. ST. ŚCIANA WEN.
- PROJEKTOWANE FARBĄ wg tabeli wykonania
- PROJEKTOWANE ŚCIENKOWANIE gr. 20cm w 300cm i 100cm
- WYKONAWANE TYNKIEM CEMENTOWO-WAPNIANYM W KLASIE
- ST. CEKLA PRZEKŁ. 20cm
- PROJEKTOWANE ŚCIENKOWANIE gr. 20cm w 300cm i 100cm
- WYKONAWANE TYNKIEM CEMENTOWO-WAPNIANYM W KLASIE
- PROJEKTOWANE FARBĄ wg tabeli wykonania
- 4. ST. ŚCIANA WEN.
- PROJEKTOWANE FARBĄ wg tabeli wykonania
- PROJEKTOWANE ŚCIENKOWANIE gr. 20cm w 300cm i 100cm
- WYKONAWANE TYNKIEM CEMENTOWO-WAPNIANYM W KLASIE
- ST. CEKLA PRZEKŁ. 20cm
- PROJEKTOWANE ŚCIENKOWANIE gr. 20cm w 300cm i 100cm
- WYKONAWANE TYNKIEM CEMENTOWO-WAPNIANYM W KLASIE
- PROJEKTOWANE FARBĄ wg tabeli wykonania
- 5. ST. ŚCIANA WEN.
- PROJEKTOWANE FARBĄ wg tabeli wykonania
- PROJEKTOWANE ŚCIENKOWANIE gr. 20cm w 300cm i 100cm
- WYKONAWANE TYNKIEM CEMENTOWO-WAPNIANYM W KLASIE
- ST. CEKLA PRZEKŁ. 20cm
- PROJEKTOWANE ŚCIENKOWANIE gr. 20cm w 300cm i 100cm
- WYKONAWANE TYNKIEM CEMENTOWO-WAPNIANYM W KLASIE
- PROJEKTOWANE FARBĄ wg tabeli wykonania
- 6. ST. ŚCIANA WEN.
- PROJEKTOWANE FARBĄ wg tabeli wykonania
- PROJEKTOWANE ŚCIENKOWANIE gr. 20cm w 300cm i 100cm
- WYKONAWANE TYNKIEM CEMENTOWO-WAPNIANYM W KLASIE
- ST. CEKLA PRZEKŁ. 20cm
- PROJEKTOWANE ŚCIENKOWANIE gr. 20cm w 300cm i 100cm
- WYKONAWANE TYNKIEM CEMENTOWO-WAPNIANYM W KLASIE
- PROJEKTOWANE FARBĄ wg tabeli wykonania
- 7. ST. ŚCIANA WEN.
- PROJEKTOWANE FARBĄ wg tabeli wykonania
- PROJEKTOWANE ŚCIENKOWANIE gr. 20cm w 300cm i 100cm
- WYKONAWANE TYNKIEM CEMENTOWO-WAPNIANYM W KLASIE
- ST. CEKLA PRZEKŁ. 20cm
- PROJEKTOWANE ŚCIENKOWANIE gr. 20cm w 300cm i 100cm
- WYKONAWANE TYNKIEM CEMENTOWO-WAPNIANYM W KLASIE
- PROJEKTOWANE FARBĄ wg tabeli wykonania
- 8. ST. ŚCIANA WEN.
- PROJEKTOWANE FARBĄ wg tabeli wykonania
- PROJEKTOWANE ŚCIENKOWANIE gr. 20cm w 300cm i 100cm
- WYKONAWANE TYNKIEM CEMENTOWO-WAPNIANYM W KLASIE
- ST. CEKLA PRZEKŁ. 20cm
- PROJEKTOWANE ŚCIENKOWANIE gr. 20cm w 300cm i 100cm
- WYKONAWANE TYNKIEM CEMENTOWO-WAPNIANYM W KLASIE
- PROJEKTOWANE FARBĄ wg tabeli wykonania
- 9. ST. ŚCIANA WEN.
- PROJEKTOWANE FARBĄ wg tabeli wykonania
- PROJEKTOWANE ŚCIENKOWANIE gr. 20cm w 300cm i 100cm
- WYKONAWANE TYNKIEM CEMENTOWO-WAPNIANYM W KLASIE
- ST. CEKLA PRZEKŁ. 20cm
- PROJEKTOWANE ŚCIENKOWANIE gr. 20cm w 300cm i 100cm
- WYKONAWANE TYNKIEM CEMENTOWO-WAPNIANYM W KLASIE
- PROJEKTOWANE FARBĄ wg tabeli wykonania
- 10. ST. ŚCIANA WEN.
- PROJEKTOWANE FARBĄ wg tabeli wykonania
- PROJEKTOWANE ŚCIENKOWANIE gr. 20cm w 300cm i 100cm
- WYKONAWANE TYNKIEM CEMENTOWO-WAPNIANYM W KLASIE
- ST. CEKLA PRZEKŁ. 20cm
- PROJEKTOWANE ŚCIENKOWANIE gr. 20cm w 300cm i 100cm
- WYKONAWANE TYNKIEM CEMENTOWO-WAPNIANYM W KLASIE
- PROJEKTOWANE FARBĄ wg tabeli wykonania

**SMART ARCHITEKCI**  
Szymon Mazurek  
ul. Mińska 66, 51-126 Wrocław  
tel. 506 067 481  
REGON: 142070015 NIP: 615-190-51-85  
e-mail: info.smartarchitekci@gmail.com

**PRZEBUDOWA CZĘŚCI BUDYNKU PRZYCHODNI MEDYCINY PRACZYDNI GENETYCZNEJ I UNIWERSYTECKIEGO SZPITALA KLINICZNEGO PRZY WYDZIALE PATOLOGII ANATOMII I HISTOLOGII WYDZIAŁU MEDYCyny NUKLEARNEJ, KLINIKI ENDOKRYNOLOGII, GINEKOLOGII I LEKARSTWA DOKUMENTACJI I ZDROWIA DZIECI W BUDYNKU MEDYCYNIE I FIZJOTERAPII, PRZEBUDOWA INSTALACJI ELEKTROENERGETYCZNYCH, WOODOCHEMII, MANIPULACJI ORTOPEDIKI**

ADRES INWESTORA: UL. WYB. L. PASTERKA 4, 50-369 WROCŁAW, DZIAŁKA NR 33, ARKUSZ MAPY 30

Tytuł rysunku: UKŁAD ELEMENTÓW KONSTRUKCYJNYCH-RZUT PARTERU

INWESTOR: UNIWERSYTECKI SZPITAL KLINICZNY W JANA WAKULIŃSKA-ROZCIEKOWE W WROCŁAWIU

ADRES INWESTORA: UL. BORSOWSKA 213, 50-556 WROCŁAW

PROJEKTOWAŁ: BIURO KONSTRUKCYJNE Specjalist. biuro inżynierów budowlanych  
mgr inż. Józef Fijał  
mgr inż. Andrzej Kozłowski

OPRACOWAŁ: mgr inż. Józef Fijał  
mgr inż. Andrzej Kozłowski

DATA OPRAWOWANIA: 26.04.2019  
WYKONANIE: 07.05.2019

SKALA: 1:50/1:25/1:50/1:50  
MASEK RYSUNKU: 6/1

PROJEKT OBRONIŁ: mgr inż. Paweł Kozłowski, mgr inż. Andrzej Kozłowski