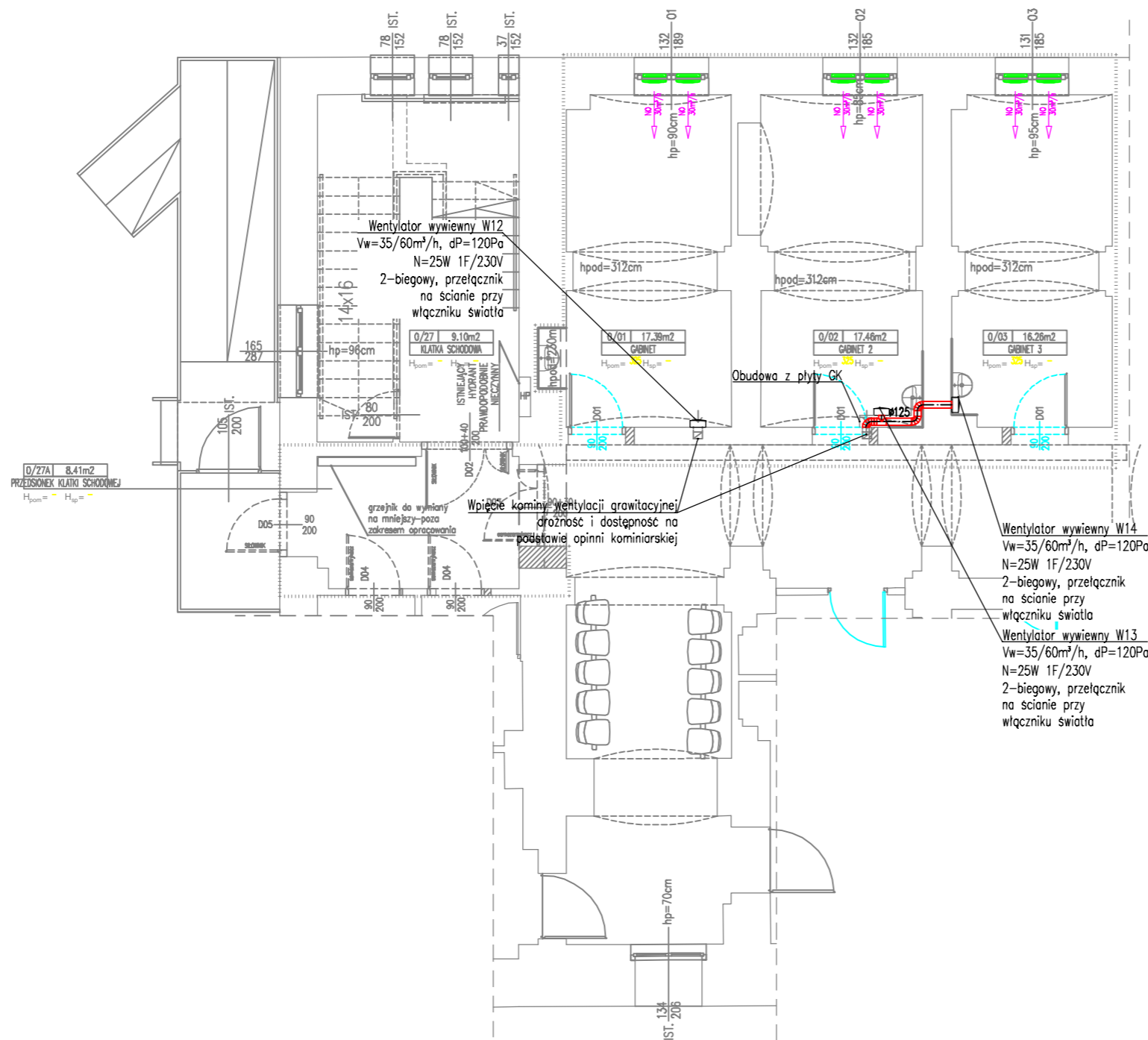


# RZUT PARTERU



## OZNACZENIA:

- Instalacja wentylacji mechanicznej
- ↔  $30 \text{ m}^3/\text{h}$  Nawiewnik okienny  $30 \text{ m}^3/\text{h}$  wg części opisowej

## UWAGA:

1. Sterowanie pracą wentylatorów wywiewnych wg części opisu.
2. Kanaly wentylacyjne wykonać z blachy stalowej o klasie szczelności B lub C w przypadku kanałów spiro i prowadzić pod stropem kondygnacji.
3. Kanaly wentylacyjne podwieszać do konstrukcji budynku stosując standardowe zawieszki. Rozstaw zawieszki zgodnie z wytycznymi producenta.
4. Przed zamówieniem kształtek i kanałów sprawdzić wymiary w miejscu montażu.
5. Kształtki łączące urządzenia z kanałami wentylacyjnymi zamówić po sprawdzeniu wymiarów w miejscu ich montażu.
6. W kanałach wentylacyjnych przewidzieć montaż odpowiedniej ilości klapek rewizyjnych umożliwiających czyszczenie instalacji.

**SMART**  
**ARCHITEKCI**  
architecture & development

Szymon Mazurek

ul. Miłicka 68, 51-126 Wrocław

tel. 506 067 481

REGON: 020706115 NIP: 615-190-51-85

e-mail: info.smartarchitekci@gmail.com

## NAZWA OBIEKTU:

PRZEBUDOWA I REMONT CZĘŚCI BUDYNKU „D”, ODDZIAŁU I PORADNI ENDOKRYNOLOGII, DIABETOLOGII I LECZENIA ZOTOPAMI UNIWERSYTECKIEGO SZPITALA KLINICZNEGO PRZY WYB. L. PASTEUR 4 WE WROCŁAWIU WRAZ Z BUDOWĄ WENTYLACJI MECHANICZNEJ I KLIMATYZACJI ORAZ PRZEBUDOWĄ INSTALACJI ELEKTROENERGETYCZNYCH, WODOCIĄGOWYCH, KANALIZACYJNYCH, CIEPLNYCH I MEDYCZNYCH.

## ADRES INWESTYCJI:

UL. WYB. L. PASTEUR 4, 50-369 WROCŁAW, DZIAŁKA NR 33, ARKUSZ MAPY 30

## TYTUŁ RYSUNKU:

RZUT PARTERU- INSTALACJA WENTYLACJI MECHANICZNEJ I GRAWITACYJNEJ WSPOMAGANEJ

## INWESTOR:

UNIWERSYTECKI SZPITAL KLINICZNY IM. JANA MIKULICZA-RADECKIEGO WE WROCŁAWIU

## ADRES INWESTORA:

UL. BOROWSKA 213, 50-556 WROCŁAW

PROJEKTANT - BRANŻA INSTALACJE SANITARNE: Spec. inst. w zak. sieci, inst. i urzqd. ciep.,went.,gaz., wod. i kan.

mgr inż. Bartłomiej Pulst

Upr. Nr OPL/1358/PWBS/17

PODPIS

BRANŻA INSTALACJE SANITARNE:

mgr inż. Aleksandra Kobuszewska

PODPIS

BRANŻA:

SKALA/ FORMAT

FAZA PROJEKTU

DATA OPRACOWANIA

NUMER RYSUNKU

IS

1:100/A3

PW

26.04.2019

IS/4

PROJEKT CHRONIONY USTAWĄ, O PRAWACH AUTORSKICH, WSZELKIE PRAWA ZASTRZEŻONE.