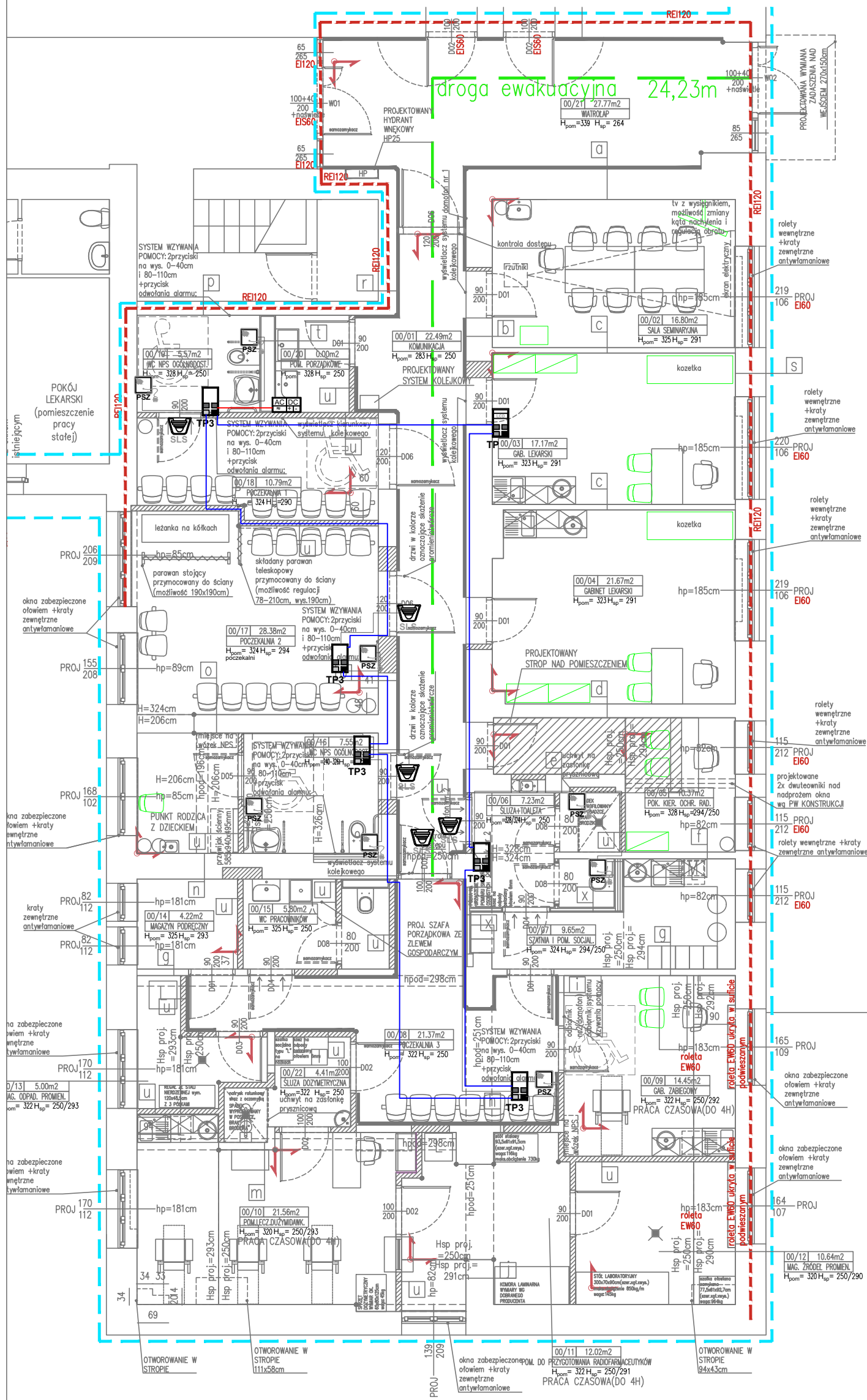
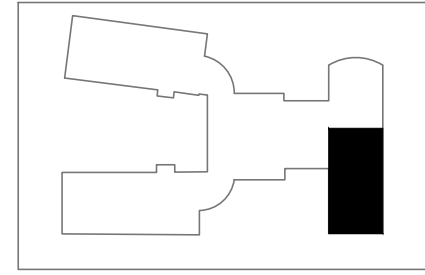


ODDZIAŁ MEDYCyny NUKLEARNEJ

PRZYZIEMIE



Legenda:

Optyczno-magistralny system przywoławczy



Terminal salowy z funkcją lekarską i LCD:
957243 / LI001055 - lub równoważny
montaż 1,5 - 1,7m (puszka regipsowa podwójna zespolona w pionie)



Terminal salowy z funkcją lekarską
- 957253 / LI001048 lub równoważny
montaż 1,5 - 1,7m (puszka regipsowa podwójna zespolona w pionie)



"V-SLS" - Salowa lampa sygnalizacyjna 4 kolory
nr art. 735461, montaż 2,2m lub równoważny



"PSZ" - Przycisk przywoławczy pociągany
nr art. 957325, montaż 2,2m lub równoważny



Zasilacz stabilizowany 24V DC
montaż na szynie DIN
Wymiar: 14 jednostek szerokości

Legenda okablowania:



BUS - przewód typu: YnTKSY 3x2x0,8mm



przewód systemowy "S" typu: YTDY 10x0,5mm



przewód zasilający "Z" typu: HDGS 2x2,5mm2

1. RYSUNEK NALEŻY ROZPATRYWAĆ RÓWNOLEGLE Z OPISEM TECHNICZNYM, KOSZTORYSAMI ORAZ SPECYFIKACJAMI TWORZĄCYMI CAŁOŚĆ OPRACOWANIA ZE WSZYSTKIMI PROJEKTAMI BRANŻOWYMI;
2. W ZAKRESIE NIEOKREŚLONYM W DOKUMENTACJI PROJEKTOWEJ OBOWIĄZUJĄ:
 - PRAWO BUDOWLANE ORAZ OBOWIĄZUJĄCE "WARUNKI TECHNICZNE", USTAWY I ROZPORZĄDZENIA;
 - WARUNKI TECHNICZNE WYKONANIA I ODBIORU ROBÓT BUDOWLANYCH (WG ITB);
 - OBOWIĄZUJĄCE NORMY (WG P.K.N.);
 - INSTRUKCJE I WYTYCZNE PRODUCENTÓW I DOSTAWCÓW MATERIAŁÓW BUDOWLANYCH I INSTALACYJNYCH;
3. PRZED PRZYSTĄPIENIEM DO REALIZACJI, W FAZIE WYKONAWCZEJ, WSZYSTKIE WYMIARY NALEŻY SPRAWDZIĆ NA BUDOWIE;
4. WSZELKIE PRACE WYKONAĆ ZGODNIE Z TECHNOLOGIĄ PRODUCENTA Z UŻYCIEM SYSTEMOWYCH AKCESORIÓW, ZGODNIE ZE SZTKĄ BUDOWLANĄ;
5. WYKONAWCA MUSI UWZGLĘDNIĆ W OFERCIE I WYKONAĆ, W RAMACH ISTNIEJĄCYCH POZYCJI KOSZTORYSOWYCH, WSZYSTKIE ELEMENTY WYMAGANE PRZEPISAMI ORAZ WYNIKAJĄCE Z ZASAD WIEDZY TECHNICZNEJ, A NIE UWZGLĘDNIŁE W NINIEJSZYM OPRACOWANIU;
6. WSZYSTKIE ZMIANY WZGLĘDEM PROJEKTU ZA ZGODĄ PROJEKTANTA.
7. RYSUNEK PB PRZEDSTAWIA SPOŚÓB WYKONANIA INSTALACJI DLA POSZCZEGÓLNYCH TYPOW POMIESZCZENI

SMART
ARCHITEKCI
architecture & development

Szymon Mazurek

ul. Miłicka 68, 51-126 Wrocław

tel. 506 067 481

REGON: 020706115 NIP: 615-190-51-85

e-mail: info.smartarchitekci@gmail.com

NAZWA OBIEKTU:			
PRZEBUDOWA CZĘŚCI BUDYNKU 'D', PRZYCHODNI MEDYCZYNY PRACY, PRZYCHODNI GENETYCZNEJ UNIWERSYTECKIEGO SZPITALA KLINICZNEGO PRZY WYB. L. PASTEURĄ 4 NA POTRZEBY PRACOWNI MEDYCZYNY NUKLEARNEJ, KLINIKI ENDOKRYNOLOGII, DIABETOLOGII I LECZENIA IZOTOPAMI WRAZ Z BUDOWĄ WENTYLACJI MECHANICZNEJ I KLIMATYZACJI, PRZEBUDOWĄ INSTALACJI ELEKTROENERGETYCZNYCH, WODOCIĄGOWYCH, KANALIZACYJNYCH I CIEPLNYCH			
ADRES INWESTYCJI:			
UL. WYB. L. PASTEURĄ 4, 50-369 WROCŁAW, DZIAŁKA NR 33, ARKUSZ MAPY 30			
TYTUŁ RYSUNKU:			
RZUT PARTERU-PRZEBUDOWA - INSTALACJA PRZYZYWOWA			
INWESTOR:			
UNIWERSYTECKI SZPITAL KLINICZNY IM. JANA MIKULICZA-RADECKIEGO WE WROCŁAWIU			
ADRES INWESTORA:			
UL. BOROWSKA 213, 50-556 WROCŁAW			
PROJEKTANT - BRANŻA INSTALACJE ELEKTRYCZNE:Specjalność instalacyjna - inżynierska w zakresie sieci i inst. elektr.	int. Henryk Domagała	Upr. Nr 466/89/UW	PODPIS
SPRAWDZAJĄCY - BRANŻA INSTALACJE ELEKTRYCZNE:Specjalność instalacyjna w zakresie sieci, instalacji i urządzeń elektrycznych i elektroenergetycznych do projektowania i do kierowania robotami budowlanymi bez ograniczeń	mgr inż. Grzegorz Szurgut	Upr. nr 202/D05/15	PODPIS
BRANŻA INSTALACJE ELEKTRYCZNE:	mgr int. Marcin Domagała		PODPIS
BRANŻA:	SKALA/FORMAT	FAZA PROJEKTU	DATA OPRACOWANIA
INSTALACJE ELEKTRYCZNE	1:100/420x297mm	PW	26.04.2019
NUMER RYSUNKU			
EL/4			
PROJEKT CHRONIONY USTAWĄ O PRAWACH AUTORSKICH, WSZELKIE PRAWA ZASTRZEŻONE.			