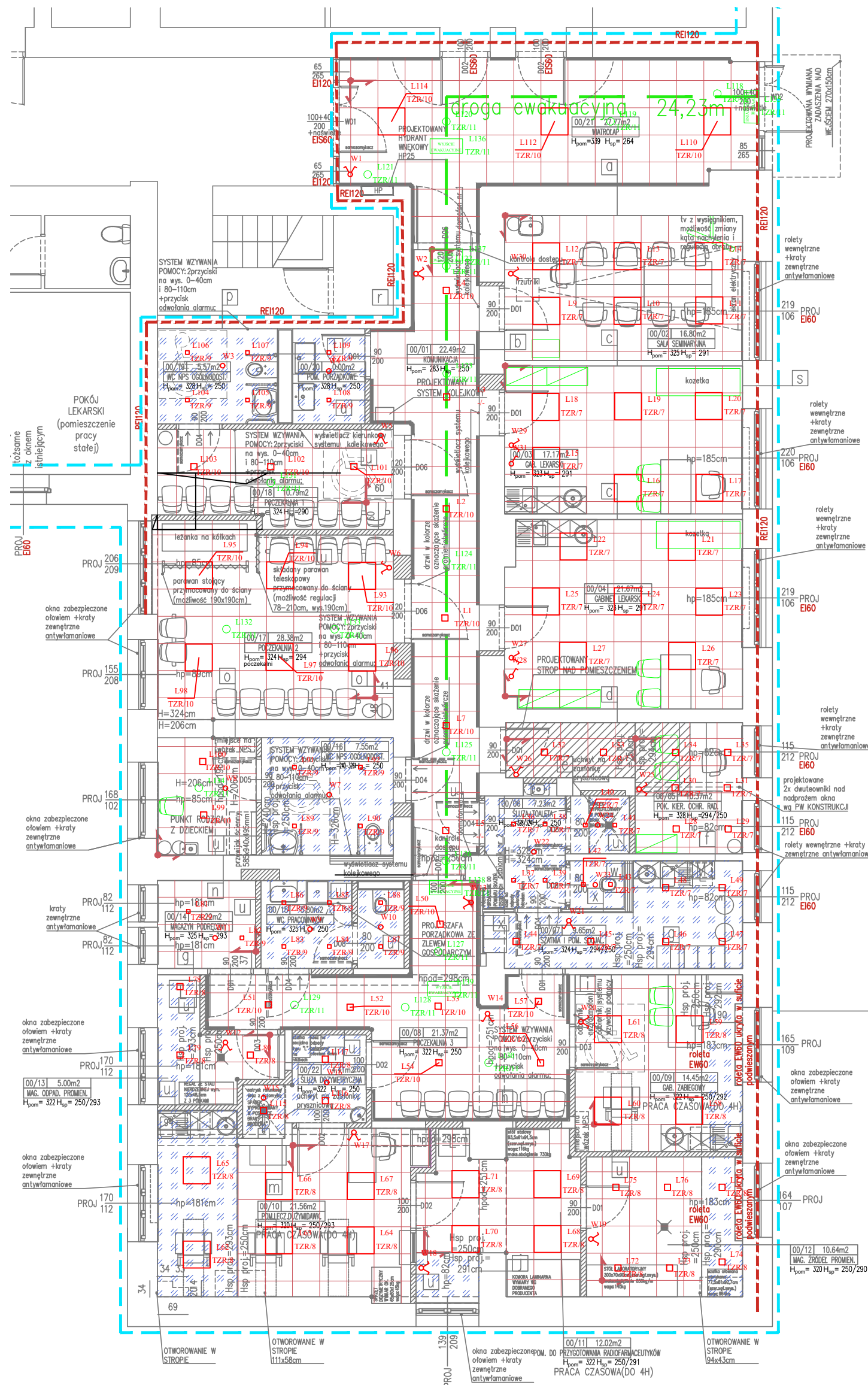
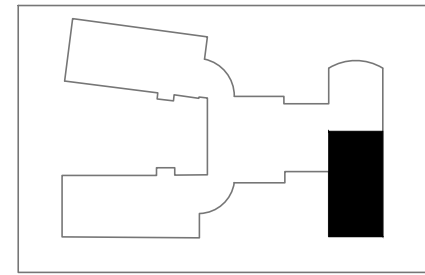


ODDZIAŁ MEDYCyny NUKLEARNEJ

PRZYZIEMIE



Wykaz elementów instalacji elektrycznej

Rysunek	Nazwa	Oznaczenie	Ilość
○	Opłaski Obrotowi	W3 W4 W5-W10 W15 W16 W22-W24	11 szt.
○	Opłaski Ruchu	W11	1 szt.
♁	Łączniki podwójny	W1 W2 W5 W6 W12-W14 W17-W21 W25-W27 W29 W30	17 szt.
♁	Łączniki pojedynczy	W28 W31	2 szt.
○	Opłaski awaryjne LED SW	L118-L134	17 szt.
□	Opłaski ewakuacyjny z modelem oświetlenia awaryjnego drogi ewakuacyjnej	L115-L139	5 szt.
□	SLV 112692 VERLUX 1xLED 3000K CRI 80	L1-L5 L7 L28-L35 L44-L54 L56 L57 L72-L80 L94-L103 L115-L117	44 szt.
□	SLV 114431 PATTA 1xLED 3000K CRI 80	L36-L43 L81-L92 L104-L109	26 szt.
□	SLV 158703 1-VIBRAL LED PANEL 1xLED 3000K CRI 80	L94-L7 L58-L71 L98-L99 L110 L112 L114	42 szt.

- RYSunEK NALeŻY ROZPATRYWAĆ RÓWNOLEGIE Z OPISem TECHNICZNYM, KOSZTORYSAMI ORAZ SPECYFIKACJAMI TWORZĄCYMI CAŁOŚĆ OPRACOWANIA ZE WSZYSTKIMI PROJEKTAMI BRANŻOWYMI;
- W ZAKRESIE NIEOKREŚLONYM W DOKUMENTACJI PROJEKTOWEJ OBOWIĄZUJĄ:
 - PRAWO BUDOWLANE ORAZ OBOWIĄZUJĄCE "WARUNKI TECHNICZNE", USTAWY I ROZPORZĄDZENIA,
 - WARUNKI TECHNICZNE WYKONANIA I ODBIORU ROBÓT BUDOWLANICH (WG ITB),
 - OBOWIĄZUJĄCE NORMY (WG P.K.N.),
 - INSTRUKCJE I WYTYCZNE PRODUCENTÓW I DOSTAWCÓW MATERIAŁÓW BUDOWLANICH I INSTALACYJNYCH;
- PRZED PRZYSTĄPIENIEM DO REALIZACJI, W FAZIE WYKONAWCZEJ, WSZYSTKIE WYMIARY NALeŻY SPRAWDZIĆ NA BUDOWIE;
- WSZELKIE PRACE WYKONAĆ ZGODNIE Z TECHNOLOGIĄ PRODUCENTA Z UŻYCIEM SYSTEMOWYCH AKCESORIÓW, ZGODNIE ZE SZTUKĄ BUDOWLANĄ;
- WYKONAWCA MUSI UWZGLĘDNIĆ W OFERCIE I WYKONAĆ, W RAMACH ISTNIEJĄCYCH POZYCJI KOSZTORYSOWYCH, WSZYSTKIE ELEMENTY WYMAGANE PRZEPISAMI ORAZ WYNIKAJĄCE Z ZASAD WIEDZY TECHNICZNEJ, A NIE UWZGLĘDNIŁ W NINIEJSZYM OPRACOWANIU;
- WSZYSTKIE ZMIANY WZGLĘDEM PROJEKTU ZA ZGODĄ PROJEKTANTA.
- RYSunEK PB PRZEDSTAWIA SPOsÓB WYKONANIA INSTALACJI DLA POSZCZEGÓLNYCH TYPOW POMICZCZEN

SMART ARCHITEKCI
architecture & development

Szymon Mazurek

ul. Miłicka 68, 51-126 Wrocław
tel. 506 067 481
REGON: 020706115 NIP: 615-190-51-85
e-mail: info.smartarchitekci@gmail.com

NAZWA OBIEKTU:
PRZEBUDOWA CZĘŚCI BUDYNKU „D”, PRZYCHODNI MEDYCYNy PRACY, PRZYCHODNI GENETYCZNEJ UNIWERSYTECKIEGO SZPITALA KLINICZNEGO PRZY WYB. L. PASTEUR A 4 NA POTRZEBY PRACOWNI MEDYCYNy NUKLEARNEJ, KLINIKI ENDOKRYNOLOGII, DIABETOLOGII I LECZENIA IZOTOPAMI WRAZ Z BUDOWĄ WENTYLACJI MECHANICZNEJ I KLIMATYZACJI, PRZEBUDOWĄ INSTALACJI ELEKTROENERGETYCZNYCH, WODOCIĄGOWYCH, KANALIZACYJNYCH I CIEPLNYCH

ADRES INWESTYCJI:
UL. WYB. L. PASTEUR A 4, 50-369 WROCLAW, DZIAŁKA NR 33, ARKUSZ MAPY 30

TYTUŁ RYSUNKU:
RZUT PARTERU-PRZEBUDOWA - INSTALACJA OŚWIETLENIA

INWESTOR:
UNIWERSYTECKI SZPITAL KLINICZNY IM. JANA MIKULICZA-RADECKIEGO WE WROCLAWIU

ADRES INWESTORA:
UL. BOROwsKA 213, 50-556 WROCLAW

PROJEKTANT - BRANŻA INSTALACJE ELEKTRYCZNE: Specjalność instalacyjna - inżynieria w zakresie sieci i inst. elektr. PODOPIs
inż. Henryk Domagala Upr. Nr 466/89/UW

SPRAWDZAJĄCY - BRANŻA INSTALACJE ELEKTRYCZNE: Specjalność instalacyjna w zakresie sieci, instalacji i urządzeń elektrycznych i elektroenergetycznych do projektowania i do kierowania robotami budowlanymi bez ograniczeń PODOPIs
mgr inż. Grzegorz Szurgut Upr. nr 202/D05/15

BRANŻA INSTALACJE ELEKTRYCZNE: PODOPIs
mgr inż. Marcin Domagala

BRANŻA: SKALA/ FORMAT FAZA PROJEKTU DATA OPRACOWANIA NUMER RYSUNKU
INSTALACJE ELEKTRYCZNE 1:100/420x297mm PW 26.04.2019 EL/2

PROJEKT CHRONIONY USTAWĄ O PRAWACH AUTORSKICH, WSZELKIE PRAWA ZASTRZEŻONE.