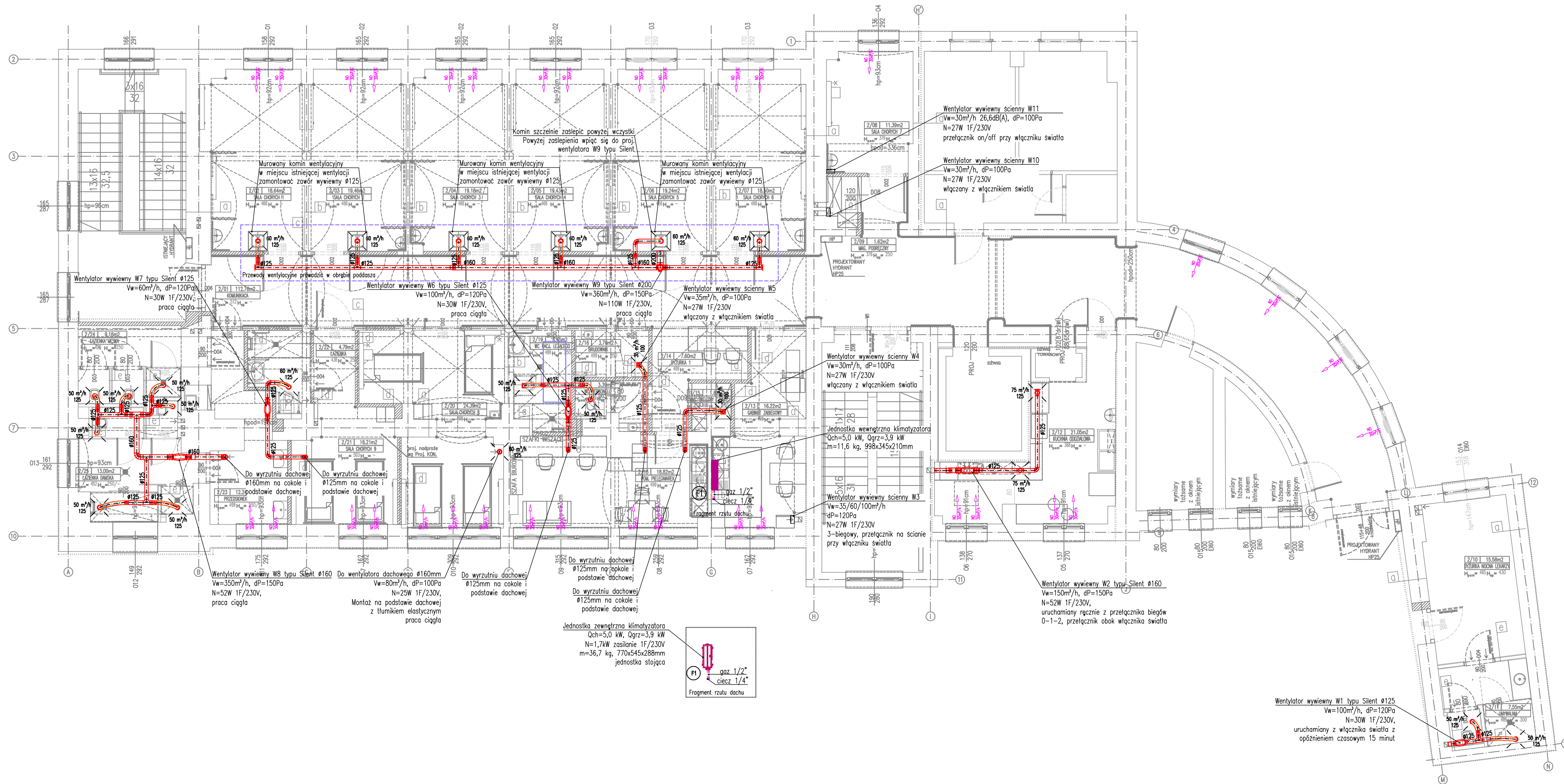


RZUT II PIĘTRA



- OZNACZENIA:**
- Instalacja wentylacji mechanicznej
 - Przewody cieczowe instalacji chłodniczej
 - Przewody gazowe instalacji chłodniczej
 - F1 Oznaczenie pionu instalacji chłodniczej
 - ↖ Nowieniek okienney 30m²/h wg części opisowej

- UWAGA:**
1. Sterowanie pracą wentylatorów wywiewnych wg części opisu.
 2. W pomieszczeniach 2.02–2.07 otwory wokół projektowanych zaworów wentylacyjnych szczelnie zaslepić, wykonanie zgodne z projektem architektonicznym.
 3. Kanały wentylacyjne wykonać z blachy stalowej o klasie szczelności B lub C w przypadku kanałów spiro i prowadzić w przestrzeni poddasza lub pod stropem kondygnacji.
 4. Kanały wentylacyjne podwieszać do konstrukcji budynku stosując standardowe zawieszki. Rozstaw zawieszki zgodnie z wytycznymi producenta.
 5. Przed zamontowaniem kształtek i kanałów sprawdzić wymiary w miejscu montażu.
 6. Kształtki łączące urządzenia z kanałami wentylacyjnymi zamówić po sprawdzeniu wymiarów w miejscu ich montażu.
 7. W kanałach wentylacyjnych przewidzieć montaż odpowiedniej ilości klopot rewizyjnych umożliwiających czyszczenie instalacji.

SMART ARCHITEKCI architecture&development				
Szymon Mazurek				
ul. Miłicka 68, 51-126 Wrocław tel. 506 067 481 REGON: 020706115 NIP: 615-190-51-85 e-mail: info.smartarchitekci@gmail.com				
NAZWA OBIEKTU:				
PRZEBUDOWA I REMONT CZĘŚCI BUDYNKU „D”, ODZIAŁU I PORADNI ENDOKRYNOLOGII, DIABETOLOGII I LECZENIA ZOTOPAMI UNIWERSYTECKIEGO SZPITALA KLINICZNEGO PRZY WYB. L. PASTEURA 4 WE WROCŁAWIU WRAZ Z BUDOWĄ WENTYLACJI MECHANICZNEJ I KLIMATYZACJI ORAZ PRZEBUDOWĄ INSTALACJI ELEKTROENERGETYCZNYCH, WODOCIĄGOWYCH, KANALIZACYJNYCH, CIEPLNYCH I MEDYCZNYCH.				
ADRES INWESTYCJI:				
UL. WYB. L. PASTEURA 4, 50-369 WROCŁAW, DZIAŁKA NR 33, ARKUSZ MAPY 30				
TYTUŁ RYSUNKU:				
RZUT II PIĘTRA – INSTALACJA WENTYLACJI MECHANICZNEJ I KLIMATYZACJI				
INWESTOR:				
UNIWERSYTECKI SZPITAL KLINICZNY IM. JANA MIKULICZA-RADECKIEGO WE WROCŁAWIU				
ADRES INWESTORA:				
UL. BOROWSKA 213, 50-556 WROCŁAW				
PROJEKTANT – BRANŻA INSTALACJE SANITARNE: Spec. inst. w zak. sieci, inst. i urz. ciep., went., gaz., wod. i kan.		PODPIS		
mgr inż. Bartłomiej Pułst		Upr. Nr OPL/1358/PWB/17		
BRANŻA INSTALACJE SANITARNE:				
mgr inż. Aleksandra Kobuszewska				
BRANŻA:	SKALA/FORMAT	FAZA PROJEKTU	DATA OPRACOWANIA	NUMER RYSUNKU
IS	1:100/700x297mm	PW	26.04.2019	IS/5
PROJEKT CHRONIONY USTAWĄ O PRAWACH AUTORSKICH, WSZELKIE PRAWA ZASTRZEŻONE.				