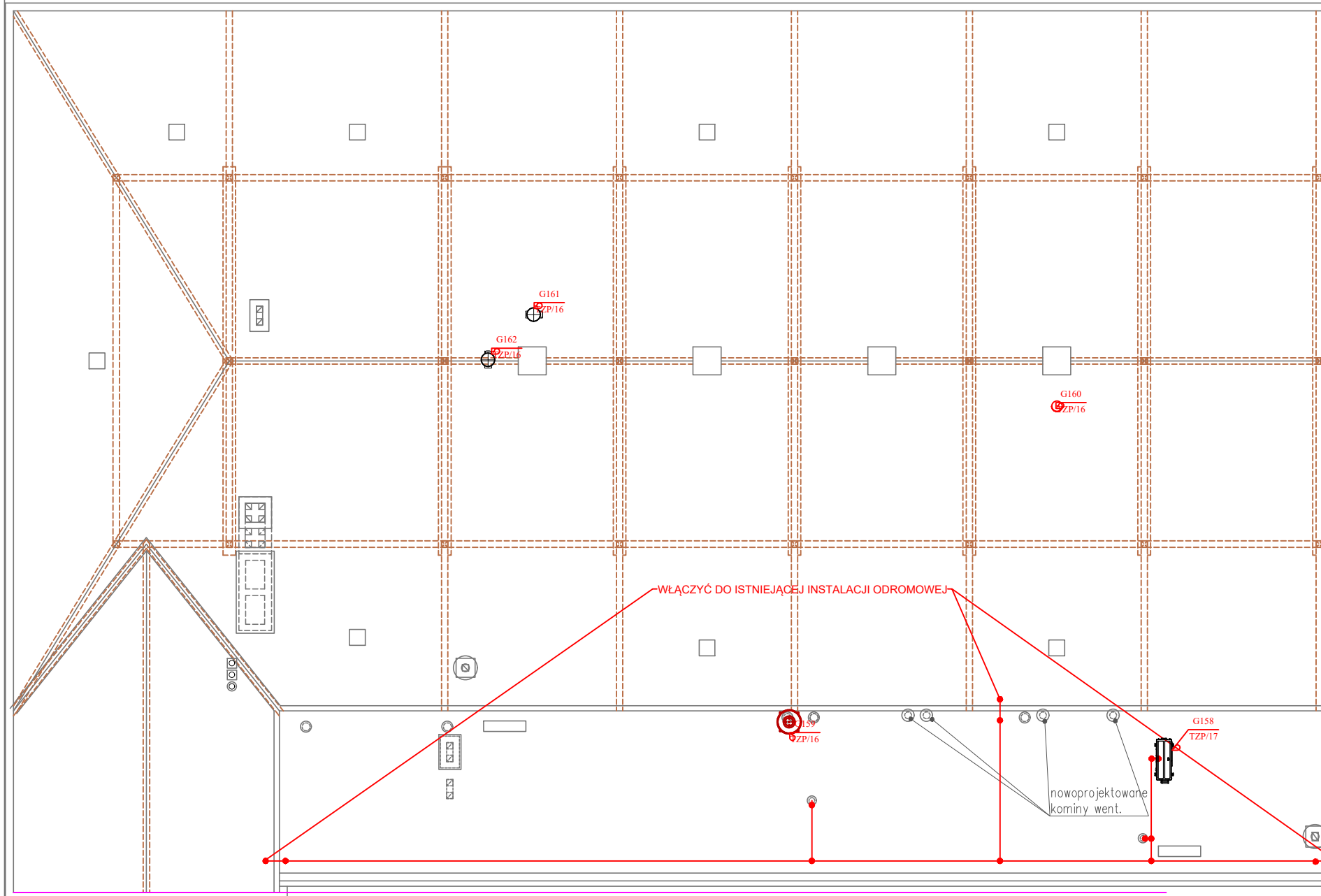


1. RYSUNEK NALEŻY ROZPATRYWAĆ RÓWNOLEGLE Z OPISEM TECHNICZNYM, KOSZTORYSAMI ORAZ SPECYFIKACJAMI TWORZĄCYMI CAŁOŚĆ OPRACOWANIA ZE WSZYSTKIMI PROJEKTAMI BRANŻOWYMI;
2. W ZAKRESIE NIEOKREŚLONYM W DOKUMENTACJI PROJEKTOWEJ OBOWIĄZUJĄ:
 - PRAWO BUDOWLANE ORAZ OBOWIĄZUJĄCE "WARUNKI TECHNICZNE", USTAWY I ROZPORZĄDZENIA;
 - WARUNKI TECHNICZNE WYKONANIA I ODBIORU ROBÓT BUDOWLANYCH (WG ITB);
 - OBOWIĄZUJĄCE NORMY (WG P.K.N.);
 - INSTRUKCJE I WYTYCZNE PRODUCENTÓW I DOSTAWCÓW MATERIAŁÓW BUDOWLANYCH I INSTALACYJNYCH;
3. PRZED PRYZYSTAPIENIEM DO REALIZACJI, W FAZIE WYKONAWCZEJ, WSZYSTKIE WYMIARY NALEŻY SPRAWDZIĆ NA BUDOWIE;
4. WSZELKIE PRACE WYKONAĆ ZGODNIE Z TECHNOLOGIĄ PRODUCENTA Z UŻYCIEM SYSTEMOWYCH AKCESORIÓW, ZGODNIE ZE SZTUKĄ BUDOWLANĄ;
5. WYKONAWCA MUSI UWZGLĘDNIĆ W OFERCIE I WYKONAĆ, W RAMACH ISTNIEJĄCYCH POZYCJI KOSZTORYSOWYCH, WSZYSTKIE ELEMENTY WYMAGANE PRZEPISAMI ORAZ WYNIKAJĄCE Z ZASAD WIEDZY TECHNICZNEJ, A NIE UWZGLĘDNIONE W NINIEJSZYM OPRACOWANIU;
6. WSZYSTKIE ZMIANY WZGLĘDEM PROJEKTU ZA ZGODĄ PROJEKTANTA.
7. RYSUNEK PB PRZEDSTAWIA SPOSÓB WYKONANIA INSTALACJI DLA POSZCZEGÓLNYCH TYPÓW POMIESZCZENI.

Wykaz elementów instalacji elektrycznej

Rysunek	Nazwa	Oznaczenie	Ilość
5	Zasilanie klimatyzatora - dach	G158	1 szt.
5	Zasilanie wentylatorów dachowych	G159-G162	4 szt.

- ZWODY POZIOME
- ZŁĄCZE METALICZNE



SMART
ARCHITEKCI
architecture & development

Szymon Mazurek

ul. Miłicka 68, 51-126 Wrocław

tel. 506 067 481

REGON: 020706115 NIP: 615-190-51-85

e-mail: info.smartarchitekci@gmail.com

NAZWA OBIEKTU:

PRZEBUDOWA I REMONT CZĘŚCI BUDYNKU „D”, ODDZIAŁU I PORADNI ENDOKRYNOLOGII, DIABETOLOGII I LECZENIA IZOTOPAMI UNIWERSYTECKIEGO SZPITALA KLINICZNEGO PRZY WYB. L. PASTEURĄ 4 WE WROCŁAWIU WRAZ Z BUDOWĄ WENTYLACJI MECHANICZNEJ I KLIMATYZACJI ORAZ PRZEBUDOWĄ INSTALACJI ELEKTROENERGETYCZNYCH, WODOCIĄGOWYCH, KANALIZACYJNYCH, CIEPLNYCH I MEDYCZNYCH.

ADRES INWESTYCJI:

UL. WYB. L. PASTEURĄ 4, 50-369 WROCŁAW, DZIAŁKA NR 33, ARKUSZ MAPY 30

TYTUŁ RYSUNKU:

RZUT DACHU

INWESTOR:

UNIWERSYTECKI SZPITAL KLINICZNY IM. JANA MIKULICZA-RADECKIEGO WE WROCŁAWIU

ADRES INWESTORA:

UL. BOROWSKA 213, 50-556 WROCŁAW

PROJEKTANT – BRANŻA INSTALACJE ELEKTRYCZNE: Specjalność instalacyjno – inżynierska w zakresie sieci i inst. elektr.

inż. Henryk Domaaga

Upr. Nr 466/89/UW

PODPIS

SPRAWDZAJĄCY – BRANŻA INSTALACJE ELEKTRYCZNE: Specjalność instalacyjno w zakresie sieci, instalacji i urządzeń elektrycznych i elektroenergetycznych do projektowania i do kierowania robotami budowlanymi bez ograniczeń

mgr inż. Grzegorz Szurgut

Upr. nr 202/DOS/15

PODPIS

BRANŻA INSTALACJE ELEKTRYCZNE:

mgr inż. Marcin Domaaga

PODPIS

BRANŻA:

SKALA/ FORMAT

FAZA PROJEKTU

DATA OPRACOWANIA

NUMER RYSUNKU

INSTALACJE ELEKTRYCZNE

1:100/771x297mm

PW

26.04.2019

EL/5

PROJEKT CHRONIONY USTAWĄ O PRAWACH AUTORSKICH, WSZELKIE PRAWA ZASTRZEŻONE.