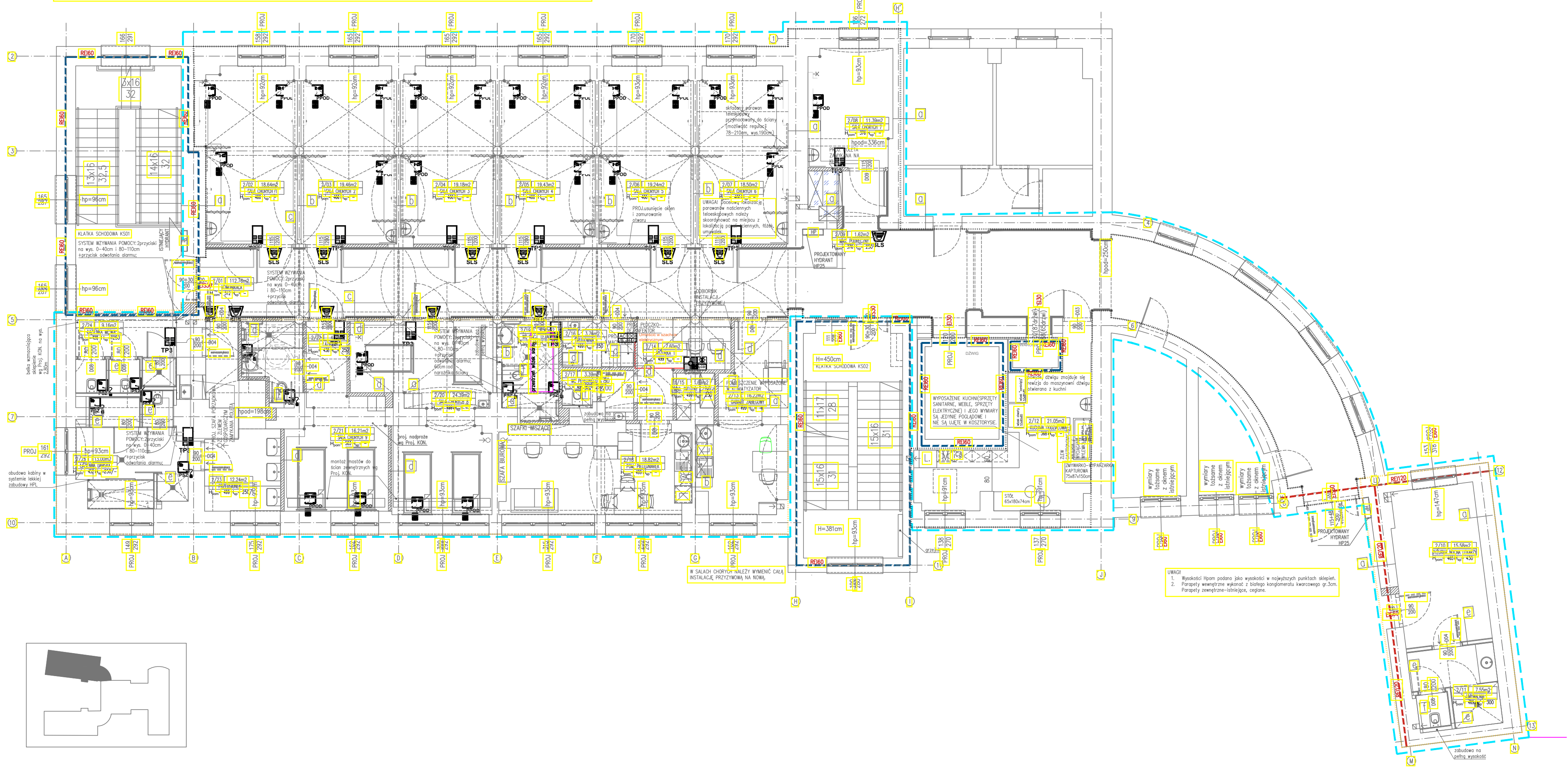


PRZEBUDOWA I REMONT ODDZIAŁU ŁÓŻKOWEGO KLINIKI ENDOKRYNOLOGII, DIABETOLOGII I LECZENIA IZOTOPAMI-I ETAP INWESTYCYJ



- Legenda:**  
 Optyczno-magistralny system przywoławczy
- Centrala dżyma + dystrybutor sygnału + puszka natynkowa: 957222 / L1001065 + F0005100 + L1009041 lub równoważne montaż h=1.5 - 1.7m
  - Terminal salowy z funkcją lekarską i LCD: 957243 / L1001065 lub równoważne montaż 1.5 - 1.7m (puszka rejestrowa podwójna zespolona w pionie)
  - Terminal salowy z funkcją lekarską 957253 / L1001048 lub równoważne montaż 1.5 - 1.7m (puszka rejestrowa podwójna zespolona w pionie)
  - Centrala międzyoddziałowa SUD: 957422 / L1003015 lub równoważne montaż na szynie DIN, wymiar: 6 jednostek szerokości
  - "V-SLS" - Salowa lampa sygnalizacyjna 4 kolory nr art. 735461 lub równoważna, montaż 2.2m
  - "PSZ" - Przycisk przywoławczy połączony nr art. 957345 lub równoważny, montaż 2.2m
  - "PPOD" - Przycisk przywoł-odwoł z gniazdem i manipulatorem, nr art. 957345, montaż 1,2-1,5m (w panelu) lub równoważne \*manipulator (sterowanie odw.) - art. 8445115 \*manipulator - art. 8445005 \*uchwyt - art. 955733
  - Zasilacz stabilizowany 24V DC montaż na szynie DIN, Wymiar: 14 jednostek szerokości

- Legenda okablowania:**
- BUS - przewód typu: VnTKSY 3x2x0.8mm
  - s - przewód systemowy "S" typu: YTDY 10x0.5mm
  - z - przewód zasilający "Z" typu: HDGS 2x2.5mm<sup>2</sup>

1. RYSUNEK NALEŻY ROZPATRYWAĆ RÓWNOLEGLE Z OPISEM TECHNICZNYM, KOSZTORYSAM I SPECYFIKACJAMI TWORZĄCYMI CAŁOŚĆ OPRACOWANIA ZE WSZYSTKIMI PROJEKTAMI BRANŻOWYMI.
2. W ZAKRESIE NIEOKREŚLONYM W DOKUMENTACJI PROJEKTOWEJ OBYWIAZUJĄ: PRAWO BUDOWLANE ORAZ OBYWIAZUJĄCE "WARUNKI TECHNICZNE", USTAWY I ROZPORZĄDZENIA, WZGLĘDNYM WYKONANIA I OBIORU ROBÓT BUDOWLANYCH (WZG) IWB), OBYWIAZUJĄCE NORMY (WSP. P.K.N.), INSTRUKCJE I WYTYCZNE PRODUCENTÓW I DOSTAWCÓW MATERIAŁÓW BUDOWLANYCH I INSTALACYJNYCH.
3. PRZED PRYZYSTAPIENIEM DO REALIZACJI, W FAZIE WYKONAWCZEJ, WSZYSTKIE WYMAGANIA NALEŻY SPRAWDZIĆ NA BUDOWIE.
4. WSZELKIE PRACE WYKONAĆ ZGODNIE Z TECHNOLOGIA PRODUCENTA Z UŻYCIEM SYSTEMOWYCH AKCESORIÓW, ZGODNIE ZE SZTYKŁA BUDOWLANA.
5. WYKONAWCA MUSI UWZGLĘDNIĆ W OFERCIE I WYKONAĆ, W RAMACH ISTNIEJĄCYCH PODZIAŁY KOSZTORYSOWYCH, WSZYSTKIE ELEMENTY WYMAGANE PRZEPISAMI ORAZ WYNIKAJĄCE Z ZASAD WIEDZY TECHNICZNEJ, A NIE UWZGLĘDNIONE W NINIEJSZYM OPRACOWANIU.
6. WSZYSTKIE ZMIANY WZGLĘDEM PROJEKTU ZA ZGODĄ PROJEKTANTA.
7. RYSUNEK PB PRZEDSTAWIA SPOŚOB WYKONANIA INSTALACJI DLA POSZCZEGÓLNYCH TYPOW POMIESZCZEŃ

**SMART ARCHITEKCI**  
 architecture & development  
 Szymon Mazurek  
 ul. Miłicka 68, 51-126 Wrocław  
 tel. 506 067 481  
 REGON: 020706115 NIP: 615-190-51-85  
 e-mail: info.smartarchitekci@gmail.com

**NAZWA OBIEKTU:**  
 PRZEBUDOWA I REMONT CZĘŚCI BUDYNKU „D”, ODDZIAŁU I PORADNI ENDOKRYNOLOGII, DIABETOLOGII I LECZENIA IZOTOPAMI UNIWERSYTECKIEGO SZPITALA KLINICZNEGO PRZY WYB. L. PASTEUR A 4 WE WROCŁAWIU WRAZ Z BUDOWĄ WENTYLACJI MECHANICZNEJ I KLIMATYZACJI ORAZ PRZEBUDOWĄ INSTALACJI ELEKTROENERGETYCZNYCH, WODOCIĄGOWYCH, KANALIZACYJNYCH, CIEPLNYCH I MEDYCZNYCH.

**ADRES INWESTYCJI:**  
 UL. WYB. L. PASTEUR A 4, 50-369 WROCŁAW, DZIAŁKA NR 33, ARKUSZ MAPY 30

**TYTUŁ RYSUNKU:**  
 RZUT II PIĘTRA-PRZEBUDOWA – INSTALACJA NISKONAPIĘCIOWA PRZYZYWOWA

**INWESTOR:**  
 UNIWERSYTECKI SZPITAL KLINICZNY IM. JANA MIKULICZA-RADECKIEGO WE WROCŁAWIU

**ADRES INWESTORA:**  
 UL. BOROWSKA 213, 50-566 WROCŁAW

**PROJEKTANT – BRANŻA INSTALACJE ELEKTRYCZNE:** Specjalność instalacyjno – inżynierska w zakresie sieci i inst. elektr. **PODPIS**  
 inż. Henryk Domagała Upr. Nr 466/89/UW

**SPRAWDZAJĄCY – BRANŻA INSTALACJE ELEKTRYCZNE:** Specjalność instalacyjno – inżynierska w zakresie sieci i instalacji – urządzeń elektroenergetycznych – do napięć znamionowych 1-10 kV (wzrostowa – do 10 kV) – budowlanych – bez doposażenia **PODPIS**  
 mgr inż. Grzegorz Szurgul Upr. nr 202/005/15

**BRANŻA INSTALACJE ELEKTRYCZNE:** **PODPIS**  
 mgr inż. Marcin Domagała

**BRANŻA:** SKALA/ FORMAT FAZA PROJEKTU DATA OPRACOWANIA NUMER RYSUNKU

**INSTALACJE ELEKTRYCZNE:** 1:100/771x297mm **PW** 26.04.2019 **EL/4**  
 PROJEKT CHRONIONY USTAWĄ O PRAWACH AUTORSKICH, WSZELKIE PRAWA ZASTRZEŻONE.

**UWAGI:**  
 1. Wysokości h1pm podano jako wysokości w najwyższych punktach sklepien.  
 2. Parapety wewnętrzne wykonać z białego konglomeratu kwarcowego gr.3cm. Parapety zewnętrzne-istniejące, ceglane.

W SALACH CHOROZY NALEŻY WYMENIĆ CAŁĄ INSTALACJĘ PRZYZYWOWĄ NA NOWĄ.

