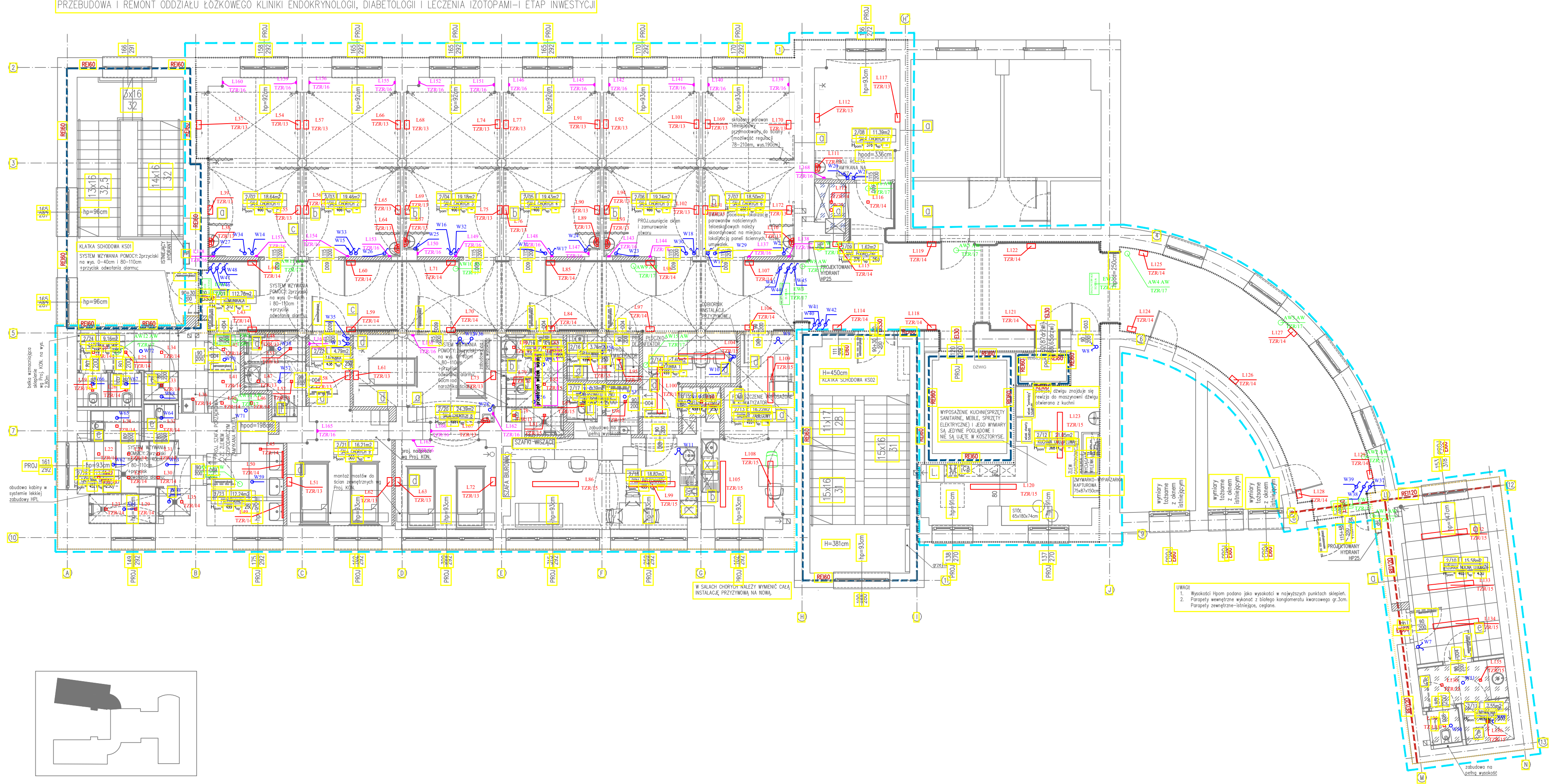


PRZEBUDOWA I REMONT ODDZIAŁU ŁÓŻKOWEGO KLINIKI ENDOKRYNOLOGII, DIABETOLOGII I LECZENIA IZOTOPAMI-I ETAP INWESTYCYJ



UWAGA:  
1. Wysokości Hpom podano jako wysokości w najwyższych punktach ścian.  
2. Parapety zewnętrzne wykonasz z białego konglomeratu kwarcowego gr.3cm.  
Parapety zewnętrzne-istniejące, ceglane.

Wykaz elementów instalacji elektrycznej

Rysunek	Nazwa	Oznaczenie	Ilość
○	Czynnik Obecności	W49-W69	21 szt.
○	Czynnik Ruchu	W70-W73	4 szt.
⌂	Kinkiet IP 20, 1x30W	L38 L64 L67 L89 L93 L110 L111 L167	8 szt.
⚡	Łącznik podwójny	W7-W20	14 szt.
⚡	Łącznik pojedynczy	W21-W36	16 szt.
⚡	Łącznik schodowy	W37-W48	12 szt.
○	Oprawa awaryjna LED SW	AW1-AW15	15 szt.
⌂	Oprawa ewakuacyjna z modelem oświetlenia awaryjnego drogi ewakuacyjnej	EW1-EW5	5 szt.
⌂	Oprawa LED min. 5300 lm (44W)	L86 L99 L100 L104 L105 L108 L109 L120 L123 L132-L134	12 szt.
⌂	Oprawa LED min. 5600 lm (44W)	L37 L39 L43 L44 L51 L54-L63 L65 L66 L68-L77 L84 L85 L90-L92 L94 L97 L98 L101 L102 L106 L107 L112 L114 L115 L117-L119 L121 L122 L124-L129 L169-L172	57 szt.
⌂	Oprawa LED min. 711 lm (11,4W)	L49 L50	2 szt.
⌂	Oprawa LED min. 800 lm (12W)	L19-L36 L40-L42 L45-L48 L52 L53 L78-L83 E87 L88 L95 L96 L103 L113 L116 L130 L131 L135 L136 L137-L166 L168	44 szt.
⌂	Oprawa LED RUBI FT 230V AC lub równoważna - oprawa nocna	L137-L166 L168	31 szt.

- RYSUNEK NALEŻY ROZPATRYWAĆ RÓWNOLEGIE Z OPISEM TECHNICZNYM, KOSZTORYSAMI ORAZ SPECYFIKACJAMI TWORZĄCYMI CAŁOŚĆ OPRACOWANIA ZE WSZYSTKIMI PROJEKTAMI BRANŻOWYMI;
- W ZAKRESIE NIEOKREŚLONYM W DOKUMENTACJI PROJEKTOWEJ OBOWIĄZUJĄ:
  - PRAWO BUDOWLANE ORAZ OBOWIĄZUJĄCE "WARUNKI TECHNICZNE", LISTAWY I PROJEKTY
  - WARUNKI TECHNICZNE WYKONANIA I OBIORU ROBÓT BUDOWLANYCH (WG ITB)
  - OBOWIĄZUJĄCE NORMY (WG P.K.N.)
  - INSTRUKCJE I WYTYCZNE PRODUCENTÓW I DOSTAWCÓW MATERIAŁÓW BUDOWLANYCH I INSTALACYJNYCH;
- PRZED PRZYSTĄPIENIEM DO REALIZACJI, W FAZIE WYKONAWCZEJ, WSZYSTKIE WYMAGI NALEŻY SPRAWDZIĆ NA BUDOWIE;
- WISZELNIA PRACE WYKONAĆ ZGODNIE Z TECHNOLOGIA PRODUCENTA Z UŻYCIEM SYSTEMOWYCH AKCESORIÓW, ZGODNIE ZE SZTUKĄ BUDOWLANĄ;
- WYKONAWCA MUSI UWZGLĘDNIĆ W OFERTE I WYKONAĆ, W RAMACH STANOWIĄCYCH PODCIĄG KOSZTORYSOWYCH, WSZYSTKIE ELEMENTY WYMAGANE PRZEPSAMI ORAZ WYNIKAJĄCE Z ZASAD WIEDZY TECHNICZNEJ, A NIE UWZGLĘDNIŁE W NINIEJSZYM OPRACOWANIU;
- WSZYSTKIE ZMIANY WZGLĘDEM PROJEKTU ZA ZGODĄ PROJEKTANTA.
- RYSUNEK PB PRZEDSTAWIA SPOSOB WYKONANIA INSTALACJI DLA POSZCZEGÓLNYCH TYPOW POMICZCZEN

**SMART ARCHITEKCI**  
architecture & development  
Szymon Mazurek  
ul. Miłkica 68, 51-126 Wrocław  
tel. 506 067 481  
REGON: 020706115 NIP: 615-190-51-85  
e-mail: info.smartarchitekti@gmail.com

**NAZWA OBIEKTU:**  
PRZEBUDOWA I REMONT CZĘŚCI BUDYNKU „D”, ODDZIAŁU I PORADNI ENDOKRYNOLOGII, DIABETOLOGII I LECZENIA IZOTOPAMI UNIWERSYTECKIEGO SZPITALA KLINICZNEGO PRZY WYB. L. PASTEURA 4 WE WROCŁAWIU WRZĄ Z BUDOWĄ WENTYLACJI MECHANICZNEJ I KLIMATYZACJI ORAZ PRZEBUDOWĄ INSTALACJI ELEKTROENERGETYCZNYCH, WODOCIĄGOWYCH, KANALIZACYJNYCH, CIEPLNYCH I MEDYCZNYCH.

**ADRES INWESTYCYJNY:**  
UL. WYB. L. PASTEURA 4, 50-369 WROCŁAW, DZIAŁKA NR 33, ARKUSZ MAPY 30

**TYTUŁ RYSUNKU:**  
RZUT II PIĘTRA-PRZEBUDOWA – INSTALACJA OŚWIETLENIA

**INWESTOR:**  
UNIWERSYTECKI SZPITAL KLINICZNY IM. JANA MIKULICZA-RADECKIEGO WE WROCŁAWIU

**ADRES INWESTORA:**  
UL. BOROWSKA 213, 50-556 WROCŁAW

**PROJEKTANT – BRANŻA INSTALACJE ELEKTRYCZNE:** Specjalność instalacyjno – inżynieryjna w zakresie sieci i inst. ewk. PODPS  
inż. Henryk Domagała Upr. Nr 466/89/UW

**SPRAWDZAJĄCY – BRANŻA INSTALACJE ELEKTRYCZNE:** Specjalność instalacyjno – w zakresie sieci, instalacji – urządzeń elektrycznych i elektroenergetycznych do napięciomiaru 1-10 kV oraz w zakresie budowlanym – inż. domagała PODPS  
mgr inż. Grzegorz Szurgul Upr. nr 242/05/15

**BRANŻA INSTALACJE ELEKTRYCZNE:**  
mgr inż. Marcin Domagała

**BRANŻA:** SKALA/ FORMAT FAZA PROJEKTU DATA OPRACOWANIA NUMER RYSUNKU  
INSTALACJE ELEKTRYCZNE 1:100/771x297mm PW 26.04.2019 EL/2

PROJEKT CHRONIONY USTAWĄ O PRAWACH AUTORSKICH, WSZELKIE PRAWA ZASTRZEŻONE.