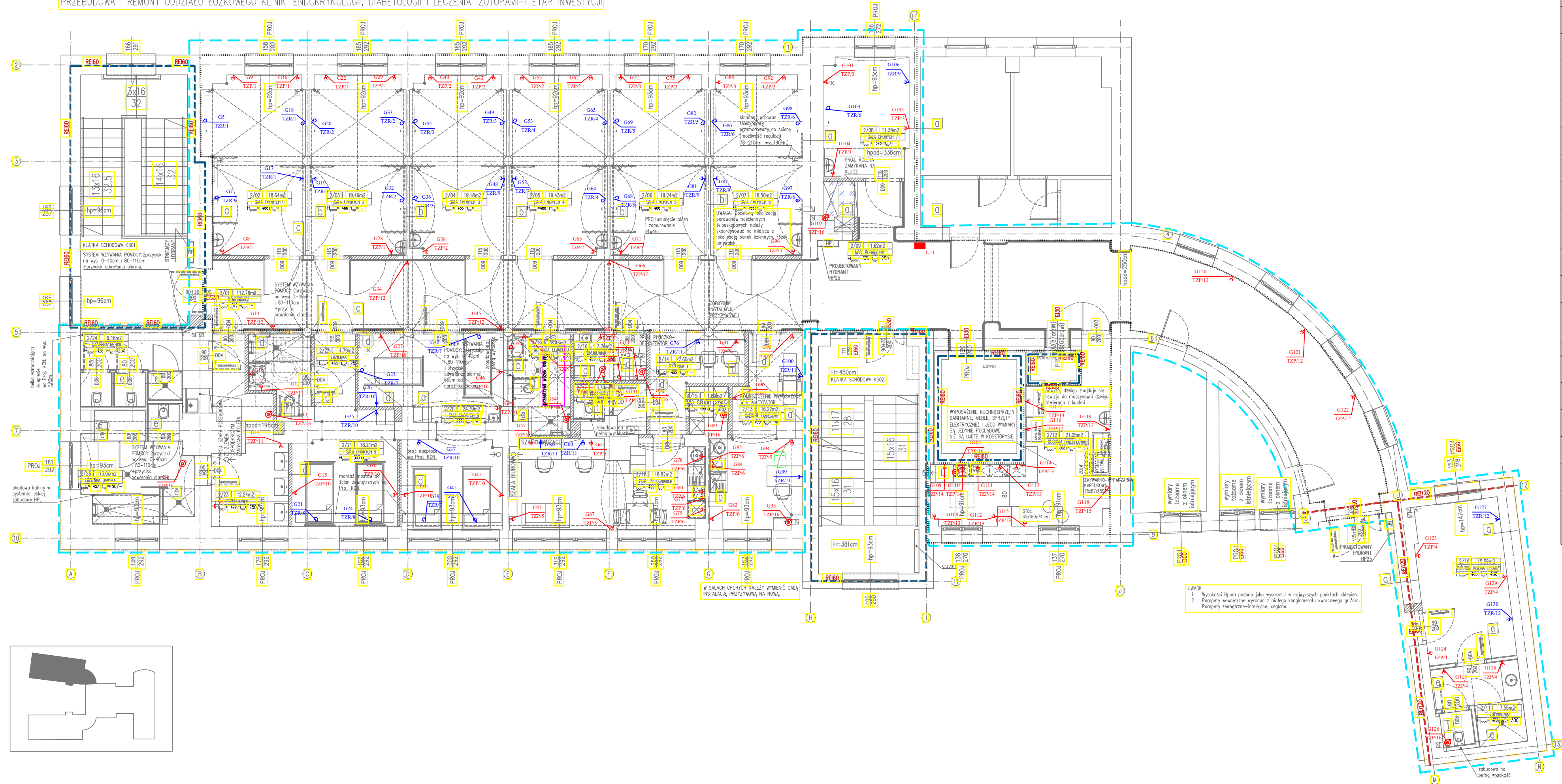


PRZEBUDOWA I REMONT ODDZIAŁU ŁÓŻKOWEGO KLINIKI ENDOKRYNOLOGII, DIABETOLOGII I LECZENIA IZOTOPAMI-I ETAP INWESTYCJI



Wykaz elementów instalacji elektrycznej

Rysunek	Nazwa	Oznaczenie	Ilość
5	Baterie umywalkowe elektryczne	G10 G50	2 szt.
1	Gniazdo 1f - podwójne	G6 G8 G9	89 szt.
		G12-G17 G19	
		G22 G25-G31	
		G34 G37 G38	
		G40 G43-G48	
		G51 G52	
		G55-G58	
		G60-G63 G66	
		G67 G71 G72	
		G75-G81	
		G83-G85 G87	
		G88 G90-G92	
		G94-G96	
		G99-G101	
		G104-G106	
G108-G117			
G119-G125			
G127-G132			
11	Rozdzielnia Oddziałowa	T-11	1 szt.
12	Wentylator	G4 G11 G54	10 szt.
		G59 G74 G89	
		G93 G102 G107	
G126			
13	Wypust 1f pod urządzenie	G70	1 szt.
14	Wypust 3f do zasilania urządzeń	G73 G118	2 szt.
15	Zasilanie klimatyzatora - dach	G158	1 szt.
16	Zasilanie panelu nadłóżkowego	G5 G7 G18 G20	25 szt.
		G21 G23 G24	
		G32 G33 G35	
		G36 G39 G41	
		G42 G49 G53	
		G64 G65 G68	
		G69 G82 G86	
		G97 G98 G103	

- RYSunEK NALeŻY ROZPATRYWAC RÓWNOLEGLe Z OPISem TECHNICZNYM, KOSZTORySAM ORAZ SPECYFICACJAMI TwóRZĄCYMI CAŁOŚĆ OPRACOWANIA ZE WSZYStKIMI PRoJEKTAMI BRANŻOWYMI;
- W ZAKRESIE NIEOKREŚLONYM W DOKUMENTACJI PRoJEKTOWEJ OBOwIĄZUJĄ:
  - PRAWO BUDOWLANE ORAZ OBOwIĄZUJĄCE "WARUNKI TECHNICZNE";
  - USTAWY I ROZPORZĄDZENIA
  - WARUNKI TECHNICZNE WYKONANIA I ODBIORU ROBOT BUDOWLANych (Wg ITB);
  - OBOWIĄZUJĄCE NORMY (Wg P.K.N.);
  - INSTRUKCJE I WYTYCZNE PRoDUCENTÓW I DOSTAWCÓW MATERIAŁÓW BUDOWLANych I INSTALACYJNYch;
- PRZED PRZYStĄPIENIEM DO REALIZACJI, W FAZIE WYKONAWCZEJ, WSZYStKIE WYMIARY NALeŻY SPRAWDZIĆ NA BUDOWIE;
- WSZELKIE PRACE WYKONAC ZGODNIE Z TECHNOLOGIĄ PRoDUCENTA Z UŻYCIEM SYSTEMOWYch AKCESORIÓW, ZGODNIE ZE SZTUKĄ BUDOWLANĄ;
- WYKONAWCA MUSI UWZGLĘDNIĆ W OFERCIE I WYKONAC, W RAMACH IStNIEJĄCYch PRoCIEŻ KOSZTOROWYch, WSZYStKIE ELEMENTY WYMAGANE PRZEPISAMI ORAZ WYNIKAJĄCE Z ZASAD WIEDZY TECHNICZNEJ, A NIE UWZGLĘDNIONE W NINIEJSZYM OPRACOWANIU;
- WSZYStKIE ZMIANY WZGLĘDEM PRoJEKTU ZA ZGÓDĄ PRoJEKTANTA.
- RYSunEK PŁ PRZEDSTAWIA SPOsÓB WYKONANIA INSTALACJI DLA POSzczEGÓLNYch TyPÓW POMICZEŃ

**SMART ARCHITEKCI**  
 architecture & development  
 Szymon Mazurek  
 ul. Miłkica 68, 51-126 Wrocław  
 tel. 506 067 481  
 REGON: 020706115 NIP: 615-190-51-85  
 e-mail: info.smartarchitekci@gmail.com

**NAZWA OBIEKTU:**  
 PRZEBUDOWA I REMONT CZĘŚCI BUDYNKU „D”, ODDZIAŁU I PORADNI ENDOKRYNOLOGII, DIABETOLOGII I LECZENIA IZOTOPAMI UNIWERSYTECKIEGO SZPITALA KLINICZNEGO PRZY WYB. L. PASTEURA 4 WE WROCŁAWIU WRAZ Z BUDOWĄ WENTYLACJI MECHANICZNEJ I KLIMATYZACJI ORAZ PRZEBUDOWĄ INSTALACJI ELEKTROENERGETYCZNYCH, WODOCIĄGOWYCH, KANALIZACYJNYCH, CIEPLNYCH I MEDYCZNYCH.

**ADRES INWESTYCJI:**  
 UL. WYB. L. PASTEURA 4, 50-369 WROCŁAW, DZIAŁKA NR 33, ARKUSZ MAPY 30

**TYTUŁ RYSUNKU:**  
 RZUT II PIĘTRA-PRZEBUDOWA - INSTALACJA ZASILANIA

**INWESTOR:**  
 UNIWERSYTECKI SZPITAL KLINICZNY IM. JANA MIKULICZA-RADECKIEGO WE WROCŁAWIU

**ADRES INWESTORA:**  
 UL. BOROWSKA 213, 50-566 WROCŁAW

**PROJEKTANT - BRANŻA INSTALACJE ELEKTRYCZNE:** Specjalność instalacyjno - inżynierska w zakresie sieci i inst. elektr. **PODPIS**  
 inż. Henryk Domagała Upr. Nr 466/89/UW

**SPRAWDZAJĄCY - BRANŻA INSTALACJE ELEKTRYCZNE:** Specjalność instalacyjno - inżynierska w zakresie sieci i instalacji urządzeń elektroenergetycznych do napięć znamionowych do 10 kV, branża elektryczna - budowlana. **PODPIS**  
 mgr inż. Grzegorz Szurgul Upr. nr 202/05/15

**BRANŻA INSTALACJE ELEKTRYCZNE:** **PODPIS**  
 mgr inż. Marcin Domagała

**BRANŻA:** SKALA/ FORMAT FAZA PRoJEKTU DATA OPRACOWANIA NUMER RYSUNKU  
 INSTALACJE ELEKTRYCZNE 1:100/771x297mm PW 26.04.2019 EL/1

PRoJEKT CHRONIONY USTAWĄ O PRAWACH AUTORSKICH, WSZELKIE PRAWA ZASTRZEŻONE.