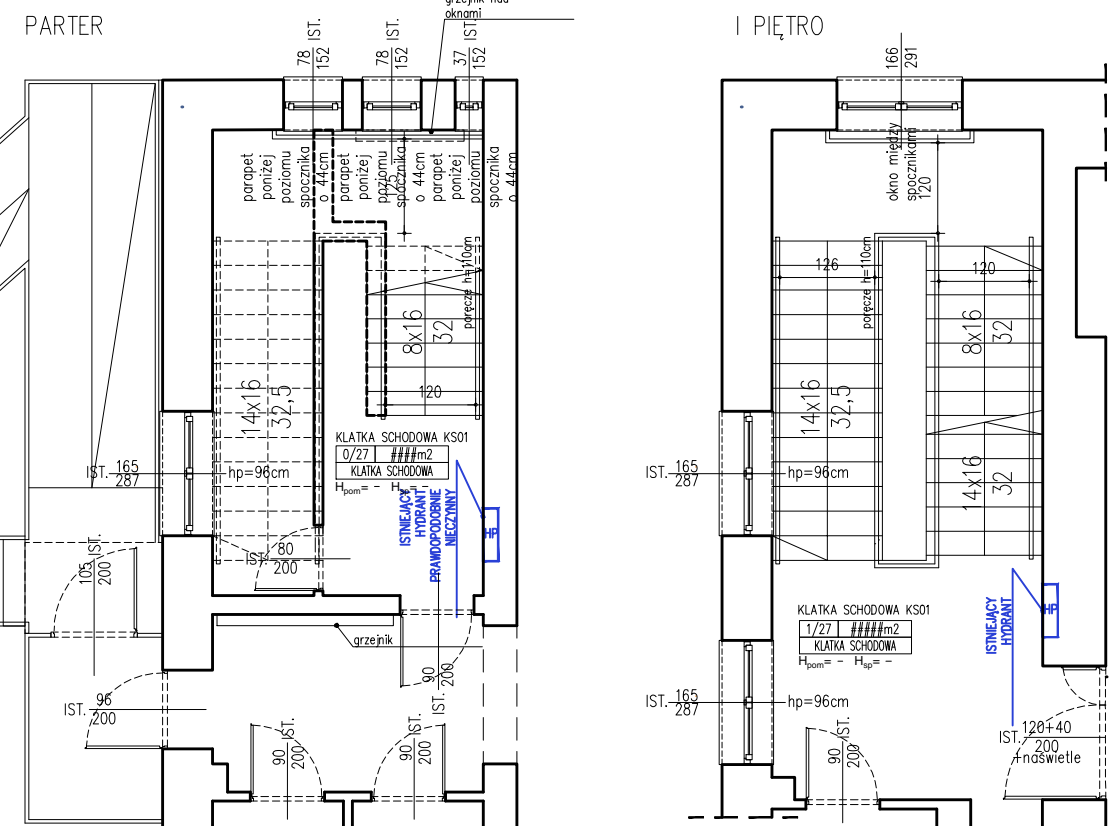
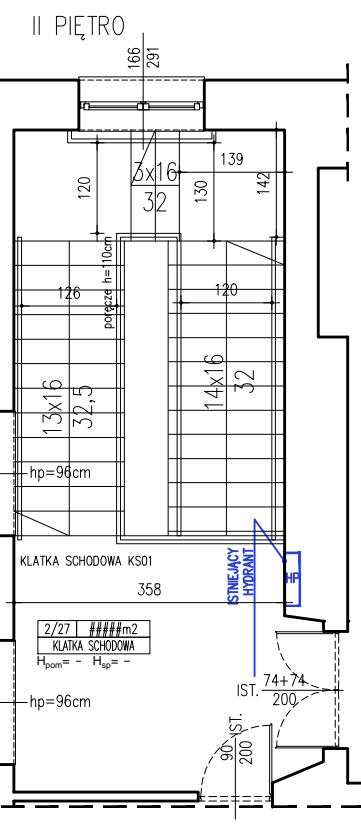
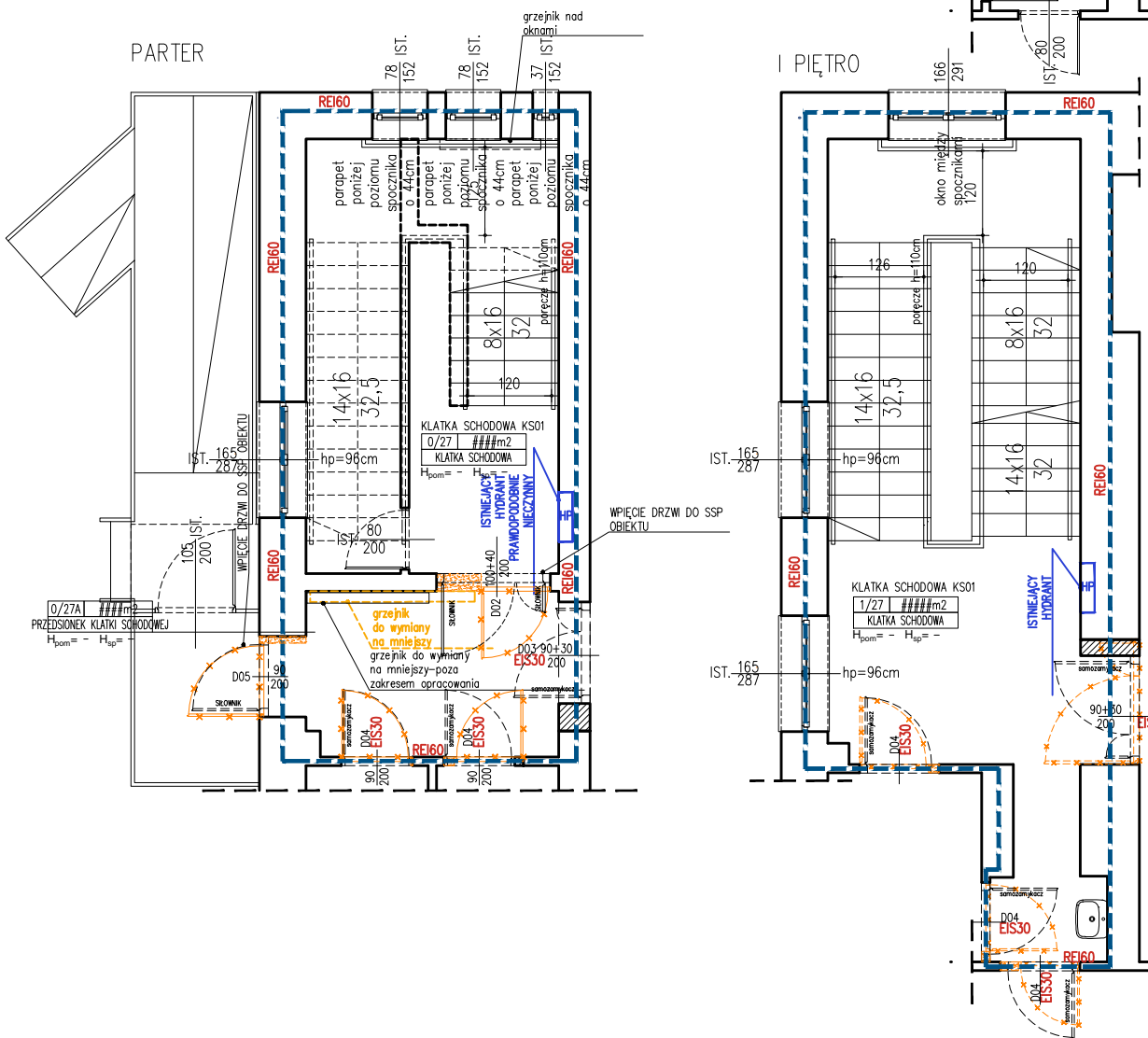


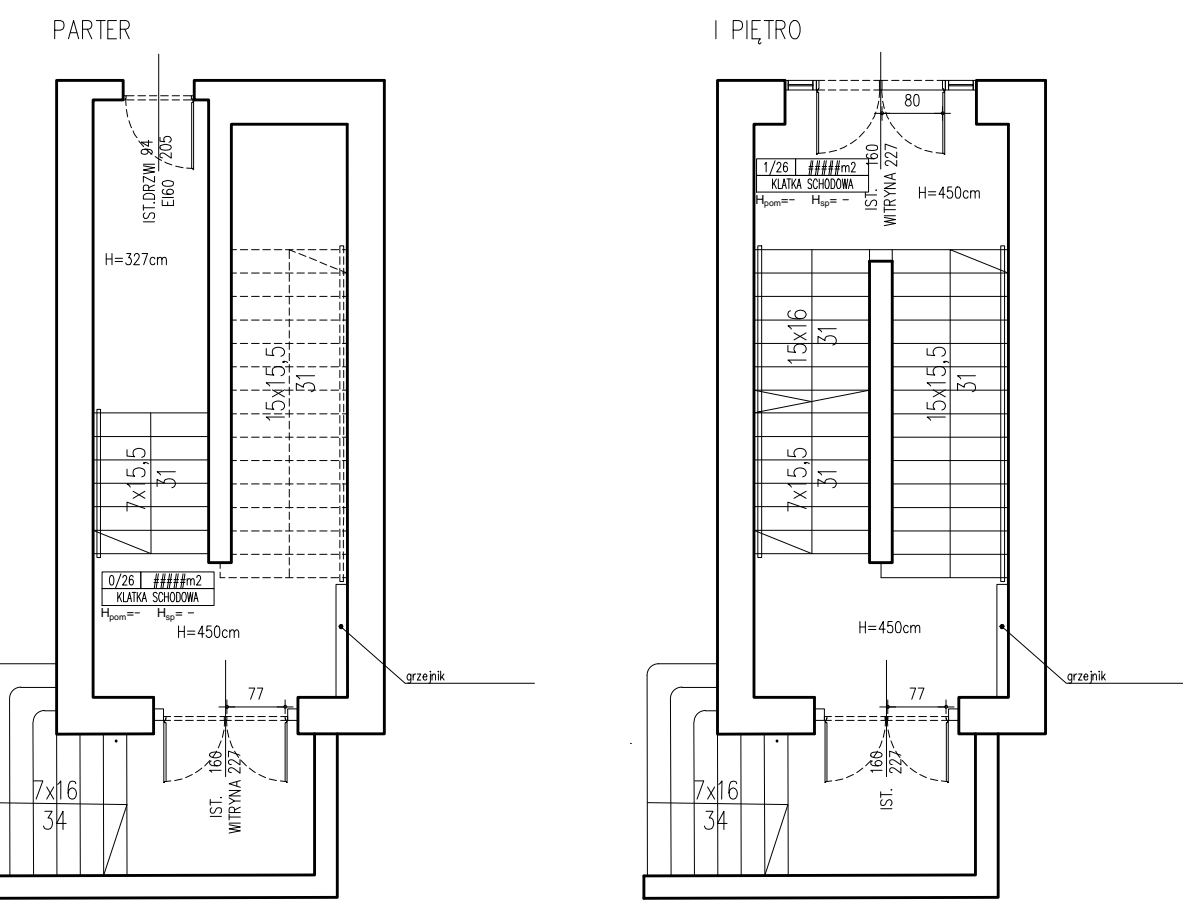
RZUTY KLATKI SCHODOWEJ KS01-STAN ISTNIEJĄCY



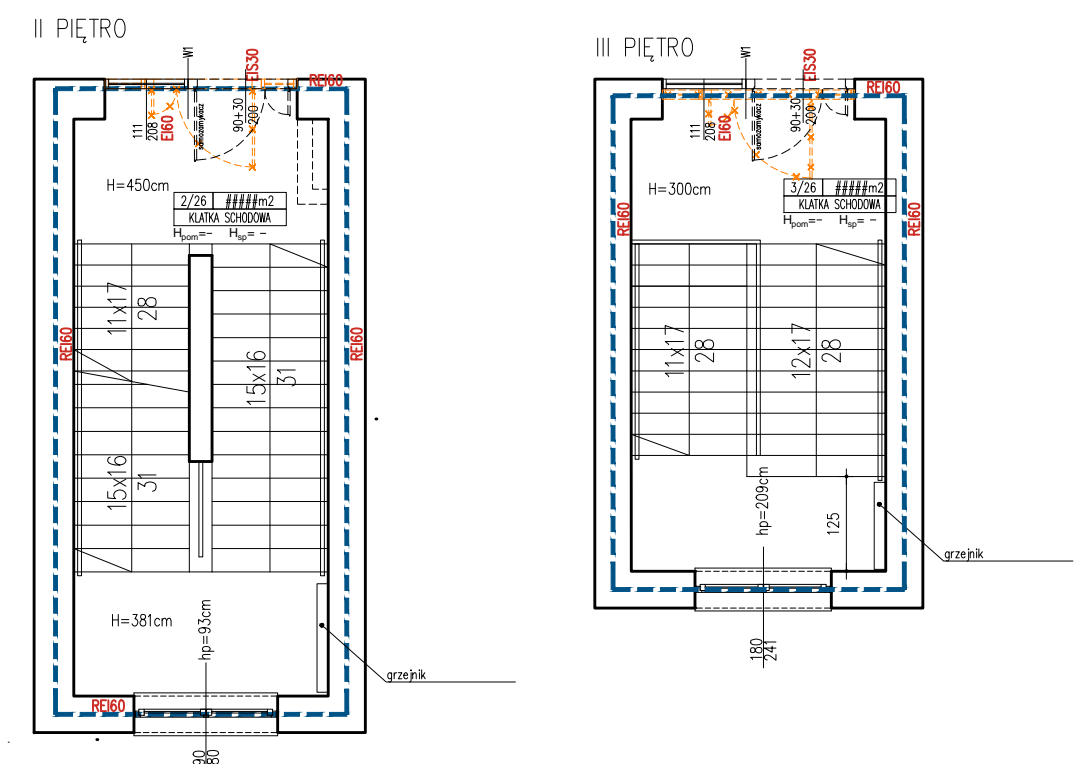
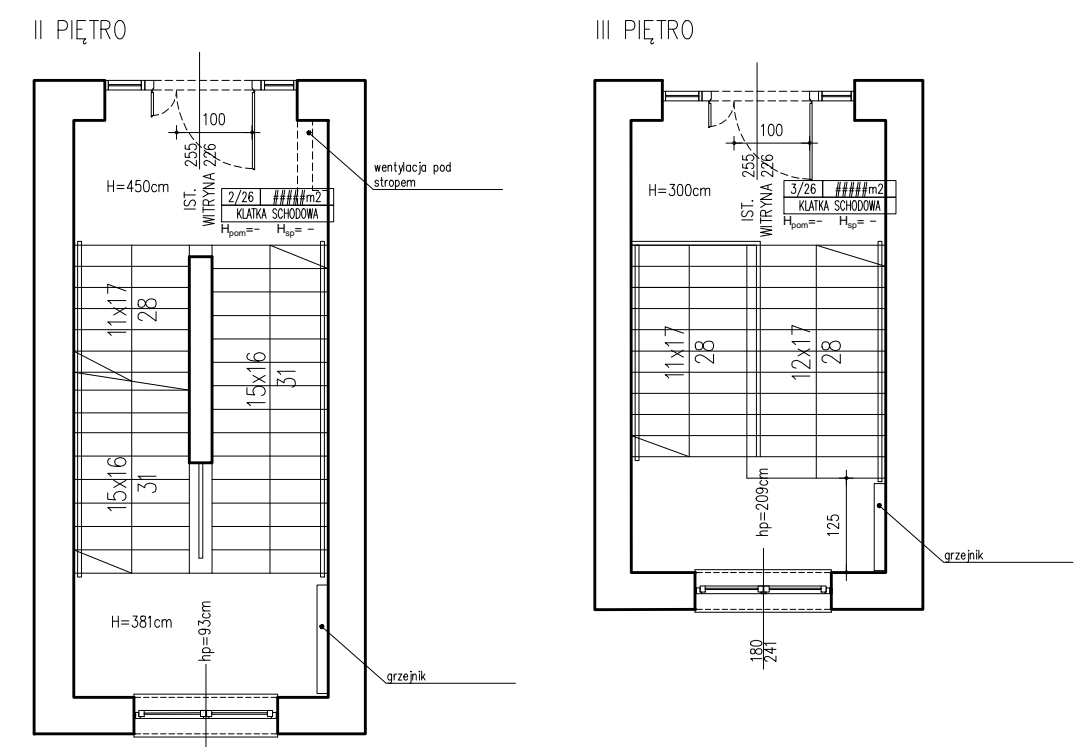
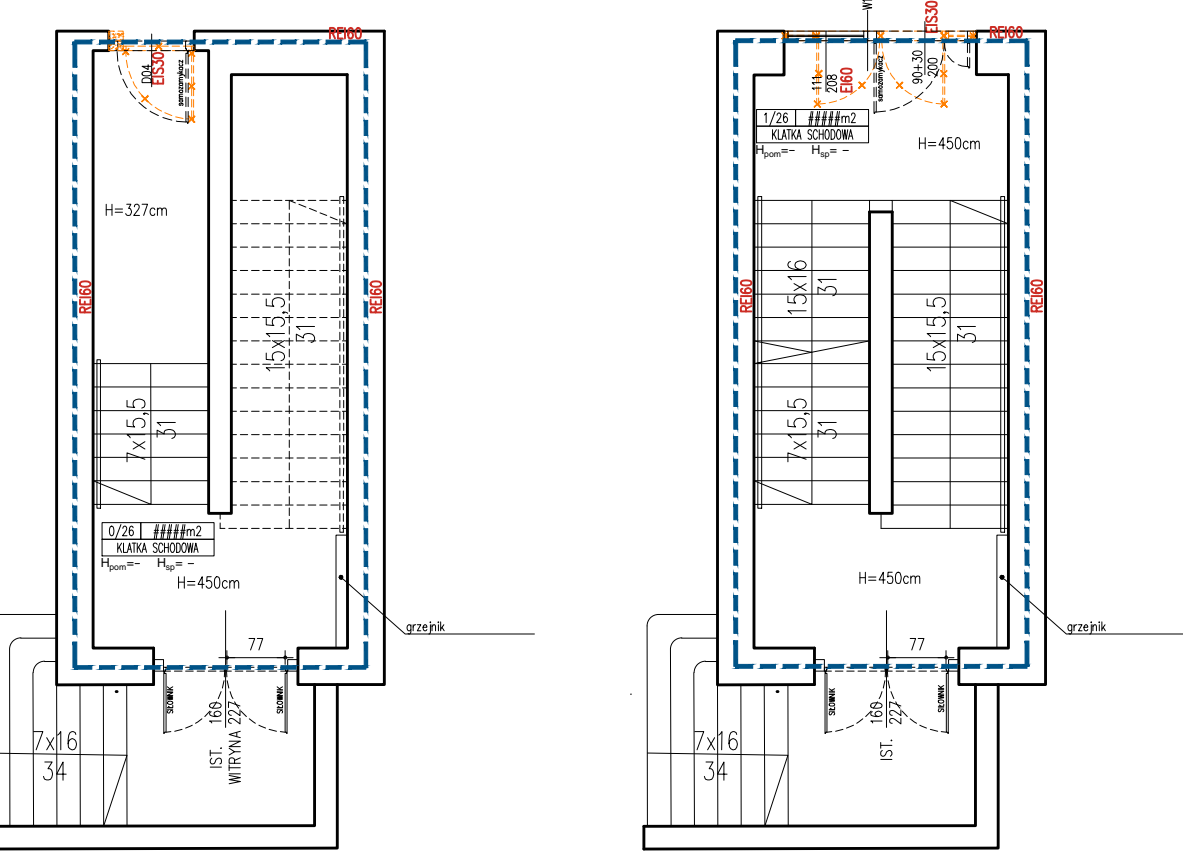
RZUTY KLATKI SCHODOWEJ KS01-STAN PROJEKTOWANY



RZUTY KLATKI SCHODOWEJ KS02-STAN ISTNIEJĄCY



RZUTY KLATKI SCHODOWEJ KS02-STAN PROJEKTOWANY



- LEGENDA:
- ŚCIANY ISTNIEJĄCE
 - ŚCIANY PROJEKTOWANE
 - USUWANE ŚCIANY
 - USUWANE DRZWI
 - PROJEKTOWANA STOLARKA DRZWIOWA
 - KLASY PPOŻ OBUDOWY ŚCIAN

ETAP II		± 0.00=117,60 m.n.p.m.	
<p>SMART ARCHITEKCI architecture & development Szymon Mazurek ul. Miłicka 68, 51-126 Wrocław tel. 506 067 481 RECON: 020706115 NIP: 615-190-51-85 e-mail: info.smartarchitekci@gmail.com</p>			
NAZWA OBIEKTU:		PRZEBUDOWA I REMONT CZĘŚCI BUDYNKU „D”, ODZIAŁU I PORADNI ENDOKRYNOLOGII, DIABETOLOGII I LECZENIA IZOTOPAMI UNIWERSYTECKIEGO SZPITALA KLINICZNEGO PRZY WYB. L. PASTEURĄ 4 WE WROCŁAWIU WRAZ Z BUDOWĄ WENTYLACJI MECHANICZNEJ I KLIMATYZACJI ORAZ PRZEBUDOWĄ INSTALACJI ELEKTROENERGETYCZNYCH, WODCIĄGOWYCH, KANALIZACYJNYCH, CIEPLNYCH I MEDYCZNYCH.	
ADRES INWESTYCJI:		UL. WYB. L. PASTEURĄ 4, 50-369 WROCŁAW, DZIAŁKA NR 33, ARKUSZ MAPY 30	
TYTUŁ RYSUNKU:		RZUT KLATEK SCHODOWYCH-REMONT	
INWESTOR:		UNIWERSYTECKI SZPITAL KLINICZNY IM. JANA MIKULICZA-RADECKIEGO WE WROCŁAWIU	
ADRES INWESTORA:		UL. BOROWSKA 213, 50-556 WROCŁAW	
PROJEKTANT – BRANŻA ARCHITEKTONICZNA: Specjalność architektoniczna bez ograniczeń		PODPIS	
mgr inż. arch. Szymon Mazurek		Upr. Nr 21/09/DOIA	
BRANŻA ARCHITEKTONICZNA:		PODPIS	
mgr inż. arch. Katarzyna Wala			
BRANŻA:	SKALA/ FORMAT	FAZA PROJEKTU	DATA OPRACOWANIA
ARCH	1:100/680x420mm	PW	26.04.2019
NUMER RYSUNKU		ARCH/2	
PROJEKT CHRONIONY USTAWĄ O PRAWACH AUTORSKICH, WSZELKIE PRAWA ZASTRZEŻONE.			