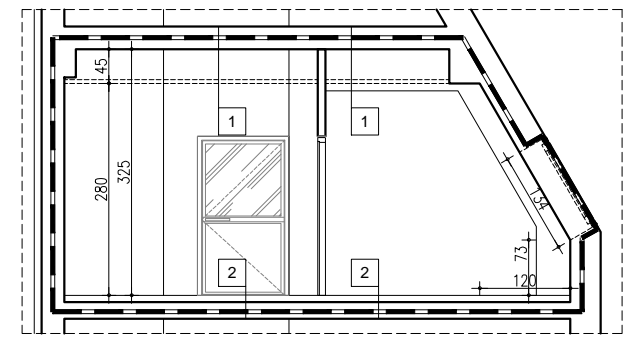
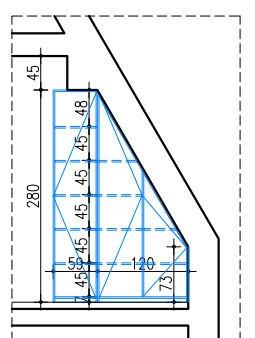


RZUT IV PIĘTRA



PRZEKRÓJ B-B

NR.	NAZWA	POW. [m ²]	POSADZKA
C/4/1	POM. REJESTRACJI	35,04	WYKŁADZINA PCV - proj.
C/4/2	GAB. ZABEGOWY	18,70	WYKŁADZINA PCV - proj.
C/4/3	GAB. KIEROWNIKA	19,41	WYKŁADZINA PCV - proj.
C/4/4	GAB. MONIT. B. KLIN.	7,74	WYKŁADZINA PCV - proj.
C/4/5	POK. BADAN CHORYCH	12,35	WYKŁADZINA PCV - proj.
C/4/6	GAB. PIELEG. B. KLIN.	25,09	WYKŁADZINA PCV - proj.
C/4/7	MAGAZYN	7,40	PLYTKI GRESOWE - proj.
C/4/8	POM. PRZECH. AKT	15,62	WYKŁADZINA PCV - proj.
SUMA		141,35	



WIDOK NA ZABUDOWĘ

LEGENDA

- POMIESZCZENIA W ZAKRESIE PRZEBUDOWY - CBK
- ŚCIANY ISTN.
- ZAMUROWANIA Z CEGŁY PEŁNEJ
- ŚCIANKA DZIAŁOWA GR. 12,5 CM PROJ. Z PŁYT GK/GKBI
- STOLARKA DRZWIOWA PROJEKTOWANA
- STOLARKA DRZWIOWA ISTNIEJĄCA DO ZACHOWANIA
- STOLARKA DRZWIOWA ISTNIEJĄCA DO USUNIĘCIA
- STOLARKA OKIENNA PROJEKTOWANA
- WYPOSAŻENIE SANITARNE PROJEKTOWANE
- ELEMENTY USUWANE: (ŚCIANY, WYPOSAŻENIE ITP.)
- WYPOSAŻENIE MEBLOWE PROJEKTOWANE
- PANELE MEDYCZNE/MOSTY PROJEKTOWANE
- INSTAL. WENT. I KLIMAT. WG IS
- INSTALACJE ELEKTRYCZNE WG IE
- WYMAGANE WYDZIELENIA PPOŻ I ZMIANY DOT. STOLARKI
 - wszystkie obudowy EI120 i drzwi do szachtów instalacyjnych EI120
 - wszystkie wymieniane okna EI60
 - istn. hydranty H25
 - proj. drzwi dymoszczelne i klasowe/ wymiana drzwi szybów windowych
- SUFIT PODWIESZANY ISTN./PROJ. RASTROWY W WYDANIU MED. 60x60 LUB 60x120cm
- SUFIT PODWIESZANY PROJ. GKBI NA RUSZCIE STALOWYM

PRZEGRODY POZIOME

- 1 STROP (nad pom. w zakresie opracowania)
 - STROP ŻELBETOWY ISTN. - PŁYTA GR. 22 cm
 - SUFIT z PłtY GKb/KASETONOWY 60x60 - proj. w wydaniu medycznym (wykończenie zgodnie z tabelką)
- 2 POSADZKA - proj.
 - USUNIĘCIE ISTN. WARSTW POSADZKOWYCH DO POZIOMU CZĘŚCI KONSTRUKCYJNEJ
 - WYKŁADZINA PCV wraz z cokolem lub PŁYTKI GRESOWE NA KLEJU
 - WYLEWKA BETONOWA zbrojona siatką fi8 5 cm
 - FOLIA BUDOWLANA PE
 - STYROPIAN EPS 100 - gr. tożsama z istn.
 - FOLIA BUDOWLANA PE
 - STROP ŻELBETOWY ISTN. - PŁYTA GR. 22 cm

UWAGA!
Projektuje się zabudowę zamykanych na klucz szaf do przechowywania dokumentacji.

Przed zamówieniem zabudowy należy projekt zeweryfikować w naturze i sprawdzić zgodność rozwiązań projektowych z istniejącym stanem (po wykonaniu wszystkich pozostałych prac zgodnie z wszystkimi branżami PW).

W przypadku stwierdzenia różnic między stanem istniejącym a projektem należy przed rozpoczęciem robót skontaktować się z autorem opracowania

- PROJ. FARTUCH OCHRONNY Z PŁYTEK CERAMICZNYCH DO WYS. 1,6m (W PRZYPADKU WYSTĄPIENIA BLATU NA WYSOKOŚĆ OD 85cm DO 160cm) I SZEROKOŚCI MINIMUM 0,6 m OD BOKÓW URZĄDZEŃ (NA PEŁNĄ SZER. URZĄDZ. I WNEKĘ) KOLOR BIAŁY (RAL 9016) ZGODNIE Z OZNACZENIEM NA RYSUNKU

- ODBÓJ NAROŻNY PŁASKI, MAX. GR. 3MM WYSOKOŚCI 150 CM (MONTOWANY NAD COKOLEM)
- TAŚMY OCHRONNE SZER. 20CM gr. min 3 mm, MONTOWANA NA wys. 50 cm ORAZ NA wys. 90 cm (OD POSADZKI DO GÓRY TAŚMY)
- ODBOJOPORĘCZ MONTOWANA NA WYS. 90 cm (OD POSADZKI DO GÓRY ODBOJOPORĘCZY) + TAŚMA OCHRONNA SZER. 20CM gr. min 3 mm, MONTOWANA NA wys. 50 cm (OD POSADZKI DO GÓRY TAŚMY)

PRZEGRODY PIONOWE

- a ŚCIANA WEWNĘTRZNA GKB - proj.
 - ŚCIANA Z PŁYT GKb 2x1,25cm (w pom. mokrych płyty GKBI lub GKF REI120) NA RUSZCIE STALOWYM (gr.7cm) WRAZ Z WYPEŁNIENIEM WELNĄ MINERAL. (łączenia zaszpachlowane i zatarte na gładko, wykończenie ścian zgodnie z tabelką) 12,5 cm
- b ŚCIANA WEWN. (ZAMUROWANIA) - proj.
 - ŚCIANA Z CEGŁY PEŁNEJ obustronnie tynkowana: tynk III kategorii + cementowa gładź tynkarska (wykończenie ścian zgodnie z tabelką)
- A ŚCIANA ZEWNĘTRZNA - istn.
 - ŚCIANA ISTN. WYPEŁNIAJĄCA SZKIELET - MUROWANE TYPU HEBEL 30,0 cm

SMART ARCHITEKCI
architecture & development
Szymon Mazurek
ul. Miłicka 68, 51-126 Wrocław
tel. 506 067 481
REGON: 020706115 NIP: 615-190-51-85
e-mail: info.smartarchitekci@gmail.com

NAZWA OBIEKTU:		PRZEBUDOWA POMIESZCZEŃ NA POTRZEBY KLINIKI KARDIOLOGII, KLINIKI ONKOLOGII DZIEŃNEJ I CENTRUM BADAŃ KLINICZNYCH W BUDYNKU H UNIWERSYTECKIEGO SZPITALA KLINICZNEGO PRZY UL. BOROWSKIEJ WE WROCŁAWIU	
ADRES INWESTYCJI:		DZIAŁKI NR 77/1, AM-14, OBRĘB GAJ, JEDN. EWID. M. WROCŁAW, UL. BOROWSKA, 50-556 WROCŁAW	
TYTUŁ RYSUNKU:		RZUT IV PIĘTRA I PRZEKRÓJ B-B	
INWESTOR:		UNIWERSYTECKI SZPITAL KLINICZNY IM. JANA MIKULICZA RADECKIEGO	
ADRES INWESTORA:		UL. BOROWSKA 213, 50-556 WROCŁAW	
PROJEKTANT - BRANŻA ARCHITEKTONICZNA: Specjalność architektoniczna bez ograniczeń		PODPIS	
mgr inż. arch. Szymon Mazurek Upr. Nr 21/09/DOIA			
ASYSTENT ARCHITEKTA:		PODPIS	
mgr inż. arch. Aleksandra Szymańska			
BRANŻA:	SKALA/ FORMAT	FAZA PROJEKTU	DATA OPACOWANIA
ARCH	1:100/420x297mm	PW	16.04.2018
NUMER RYSUNKU		ARCH/3	
PROJEKT CHRONIONY USTAWĄ O PRAWACH AUTORSKICH, WSZELKIE PRAWA ZASTRZEŻONE.			