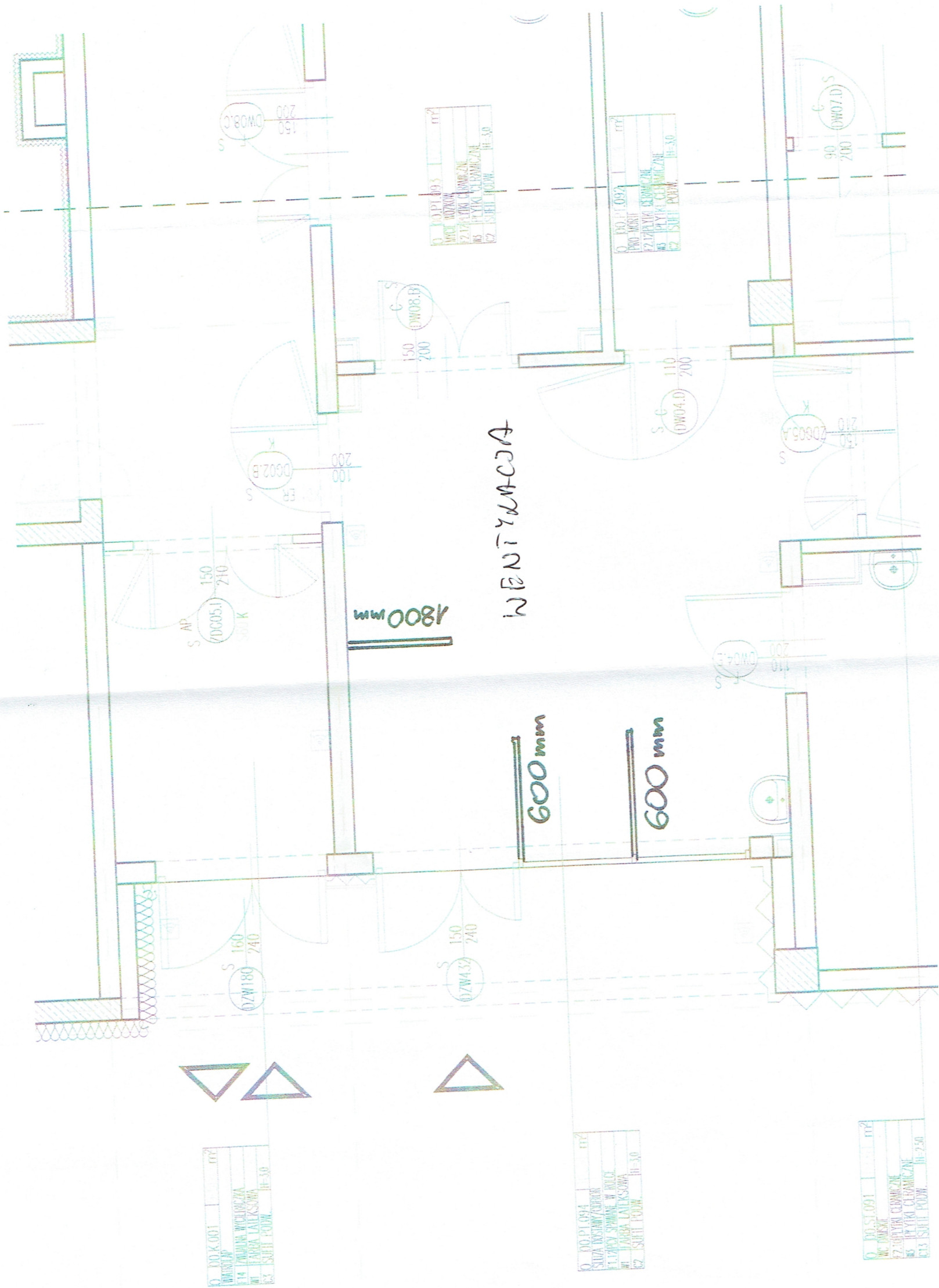


A

KLINICZNY



*Brak odwołan
 zgodnie z rozporządzeniem
 o sposobie sporządzania
 i sposobie prowadzenia
 projektów - burz m
 KIEROWNIK DZIAŁU LOGISTYKI
 Uniwersyteckiego Szpitala Klinicznego
 im. Jana Mikulicza-Radeckiego we Wrocławiu
 2.10.18r.
 Marcin Korywiński*

RYSUNEK NR 3