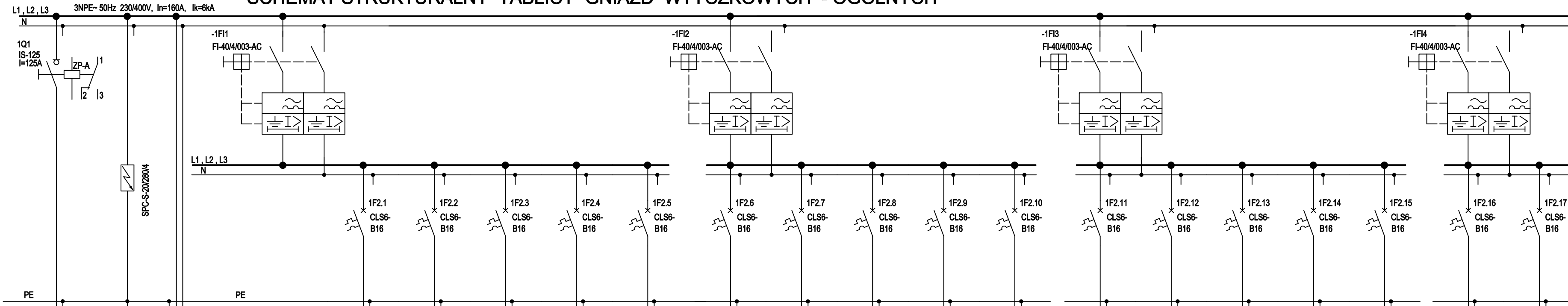


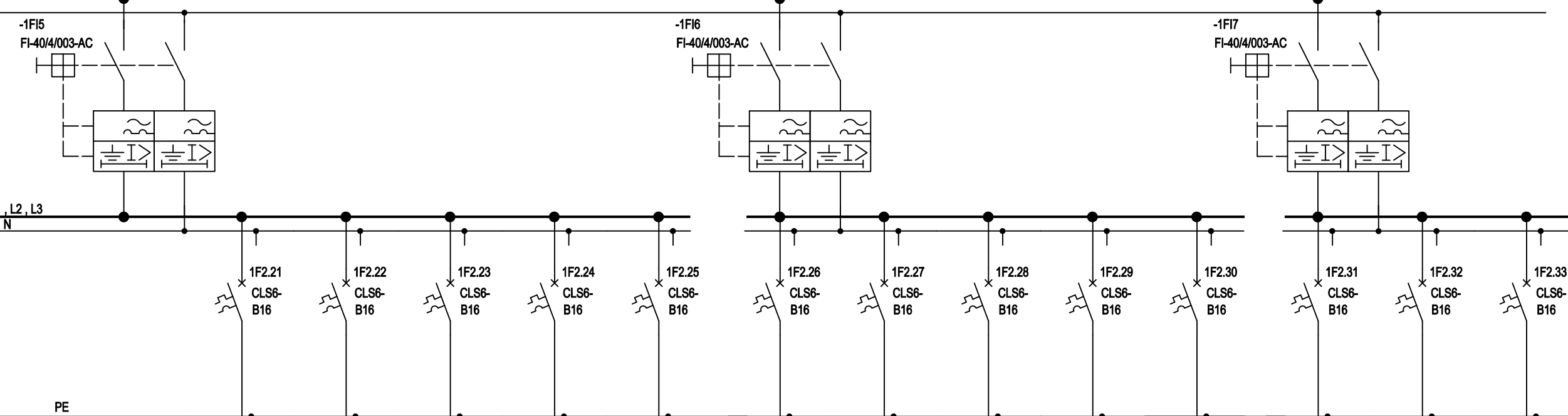
# TSN2-2/H - 400/230V - ODDZIAŁ ONKOLOGII SCHEMAT STRUKTURALNY TABLICY GNIAZD WTYCZKOWYCH - OGÓLNYCH



| OPIS / DESCRIPTIN           | ZASILANIE SUPPLY                    | OCHRONA PRZEPIĘCIOWA OVERVOLTAGE PROTECTION |
|-----------------------------|-------------------------------------|---|
| Numer obwodu / Circuit no.  | ZASILANIE Z ISTN. ROZDZIELNICZY RGH |   |
| Moc / Load (kW)             | 45                                  |   |
| Typ przewodu / Cable type   | YKY 5x16mm <sup>2</sup>             |   |
| Nr pomieszczenia / Room no. |                                     |   |

|              |
|--------------|
| Pi[kW]=45    |
| Pz[kW]=18    |
| Sz[kVA]=19,2 |
| I[A]=27,9A   |
| kz=0,4       |

| OPIS / DESCRIPTIN           | GNIAZDA SOCKETS | GNIAZDA SOCKETS | GNIAZDA SOCKETS | GNIAZDA SOCKETS | GNIAZDA SOCKETS | GNIAZDA SOCKETS | GNIAZDA SOCKETS | GNIAZDA SOCKETS | GNIAZDA SOCKETS | GNIAZDA SOCKETS | GNIAZDA SOCKETS | GNIAZDA SOCKETS | GNIAZDA SOCKETS | GNIAZDA SOCKETS | GNIAZDA SOCKETS | GNIAZDA SOCKETS | GNIAZDA SOCKETS |
|-----------------------------|-----------------|-----------------|-----------------|-----------------|-----------------|-----------------|-----------------|-----------------|-----------------|-----------------|-----------------|-----------------|-----------------|-----------------|-----------------|-----------------|-----------------|
| Numer obwodu / Circuit no.  | TSN2-2/H/20     | TSN2-2/H/21     | TSN2-2/H/22     | TSN2-2/H/23     | TSN2-2/H/24     | TSN2-2/H/25     | TSN2-2/H/26     | TSN2-2/H/27     | TSN2-2/H/28     | TSN2-2/H/29     | TSN2-2/H/30     | TSN2-2/H/31     | TSN2-2/H/32     | TSN2-2/H/33     | TSN2-2/H/34     | TSN2-2/H/35     | TSN2-2/H/36     |
| Moc / Load (kW)             | 1.5             | 1.5             | 1.5             | 1.5             | 1.5             | 1.5             | 1.5             | 1.5             | 1.5             | 1.5             | 1.5             | 1.5             | 1.5             | 1.5             | 1.5             | 1.5             | 1.5             |
| Typ przewodu / Cable type   | YDY20 3x2.5     | YDY20 3x2.5     | YDY20 3x2.5     | YDY20 3x2.5     | YDY20 3x2.5     | YDY20 3x2.5     | YDY20 3x2.5     | YDY20 3x2.5     | YDY20 3x2.5     | YDY20 3x2.5     | YDY20 3x2.5     | YDY20 3x2.5     | YDY20 3x2.5     | YDY20 3x2.5     | YDY20 3x2.5     | YDY20 3x2.5     | YDY20 3x2.5     |
| Nr pomieszczenia / Room no. | N/1/35          | N/1/32, 33, 31  | N/1/30          | N/1/22          | N/1/18          | N/1/15          | N/1/11, 12      | N/1/09          | N/1/06          | N/1/05          | N/1/04          | N/1/03          | N/1/02          | N/1/08          | N/1/25          | korytarz cz.1   | korytarz cz.2   |



| OPIS / DESCRIPTIN           | GNIAZDA SOCKETS | GNIAZDA SOCKETS | GNIAZDA SOCKETS | GNIAZDA SOCKETS | GNIAZDA SOCKETS | GNIAZDA SOCKETS | GNIAZDA SOCKETS | GNIAZDA SOCKETS | GNIAZDA SOCKETS | GNIAZDA SOCKETS | GNIAZDA SOCKETS | GNIAZDA SOCKETS | GNIAZDA SOCKETS | GNIAZDA SOCKETS | GNIAZDA SOCKETS | GNIAZDA SOCKETS | GNIAZDA SOCKETS |
|-----------------------------|-----------------|-----------------|-----------------|-----------------|-----------------|-----------------|-----------------|-----------------|-----------------|-----------------|-----------------|-----------------|-----------------|-----------------|-----------------|-----------------|-----------------|
| Numer obwodu / Circuit no.  | RSN2-2/H/50     | RSN2-2/H/51     | RSN2-2/H/52     | RSN2-2/H/53     | RSN2-2/H/54     | RSN2-2/H/55     | RSN2-2/H/56     | RSN2-2/H/57     | RSN2-2/H/58     | RSN2-2/H/59     | RSN2-2/H/60     | RSN2-2/H/61     | RSN2-2/H/62     |                 |                 |                 |                 |
| Moc / Load (kW)             | 1.5             | 1.5             | 1.5             | 1.5             | 1.5             | 1.5             | 1.5             | 1.5             | 1.5             | 1.5             | 1.5             | 1.5             | 1.5             |                 |                 |                 |                 |
| Typ przewodu / Cable type   | YDY20 3x2.5     | YDY20 3x2.5     | YDY20 3x2.5     | YDY20 3x2.5     | YDY20 3x2.5     | YDY20 3x2.5     | YDY20 3x2.5     | YDY20 3x2.5     | YDY20 3x2.5     | YDY20 3x2.5     | YDY20 3x2.5     | YDY20 3x2.5     | YDY20 3x2.5     |                 |                 |                 |                 |
| Nr pomieszczenia / Room no. | N/1/08          | N/1/34          | N/1/34          | N/1/33          | N/1/30          | N/1/22          | N/1/09          | N/1/11          | N/1/14          | N/1/05          | N/1/01          | N/1/03          | N/1/02          |                 |                 |                 |                 |

**SMART ARCHITEKCI**  
architecture & development  
Szymon Mazurek

ul. Miłicka 68, 51-126 Wrocław  
tel. 506 067 481  
REGON: 020706115 NIP: 615-190-51-85  
e-mail: info.smartarchitekci@gmail.com

NAZWA OBIEKTU:  
PRZEBUDOWA POMIESZCZEŃ NA POTRZEBY KLINIKI KARDIOLOGII, KLINIKI ONKOLOGII DZIENNEJ I CENTRUM BADAŃ KLINICZNYCH W BUDYNKU H UNIWERSYTECKIEGO SZPITALA KLINICZNEGO PRZY UL. BOROWSKIEJ 213 WE WROCŁAWIU

ADRES INWESTYCJI:  
DZIAŁKA NR 77/1, AM-14, OBREB GAJ, JEDN. EWID. M. WROCŁAW, UL. BOROWSKA 213, 50-556 WROCŁAW

TYTUŁ RYSUNKU:  
**SCHEMAT STRUKTURALNY TABLICY ELEKTRYCZNEJ GNIAZD OGÓLNYCH I KOMPUTEROWYCH TSN2-2/H, RSN2-2/H- 400/230V DLA ODDZIAŁU ONKOLOGII**

INWESTOR:  
UNIWERSYTECKI SZPITAL KLINICZNY IM. JANA MIKULICZA RADECKIEGO

ADRES INWESTORA:  
UL. BOROWSKA 213, 50-556 WROCŁAW

|   |                              |                          |        |
|---|------------------------------|--------------------------|--------|
| PROJEKTANT : Specjalność elektryczna bez ograniczeń   | mgr inż. Zbigniew Wawrzyniak | Upr. Nr UAN VI-1/3/38/88 | PODPIS |
| SPRAWDZAJĄCY : Specjalność elektryczna bez ograniczeń | mgr inż. Zbigniew Barszczyk  | Upr. Nr UAN VI-1/3/59/90 | PODPIS |

|             |               |               |                  |               |
|-------------|---------------|---------------|------------------|---------------|
| BRANŻA:     | SKALA/ FORMAT | FAZA PROJEKTU | DATA OPRACOWANIA | NUMER RYSUNKU |
| ELEKTRYCZNA | ---/297x627   | PB/PW         | 16.04.2018       | <b>IER- 8</b> |

PROJEKT CHRONIONY USTAWĄ O PRAWACH AUTORSKICH, WSZELKIE PRAWA ZASTRZEŻONE.