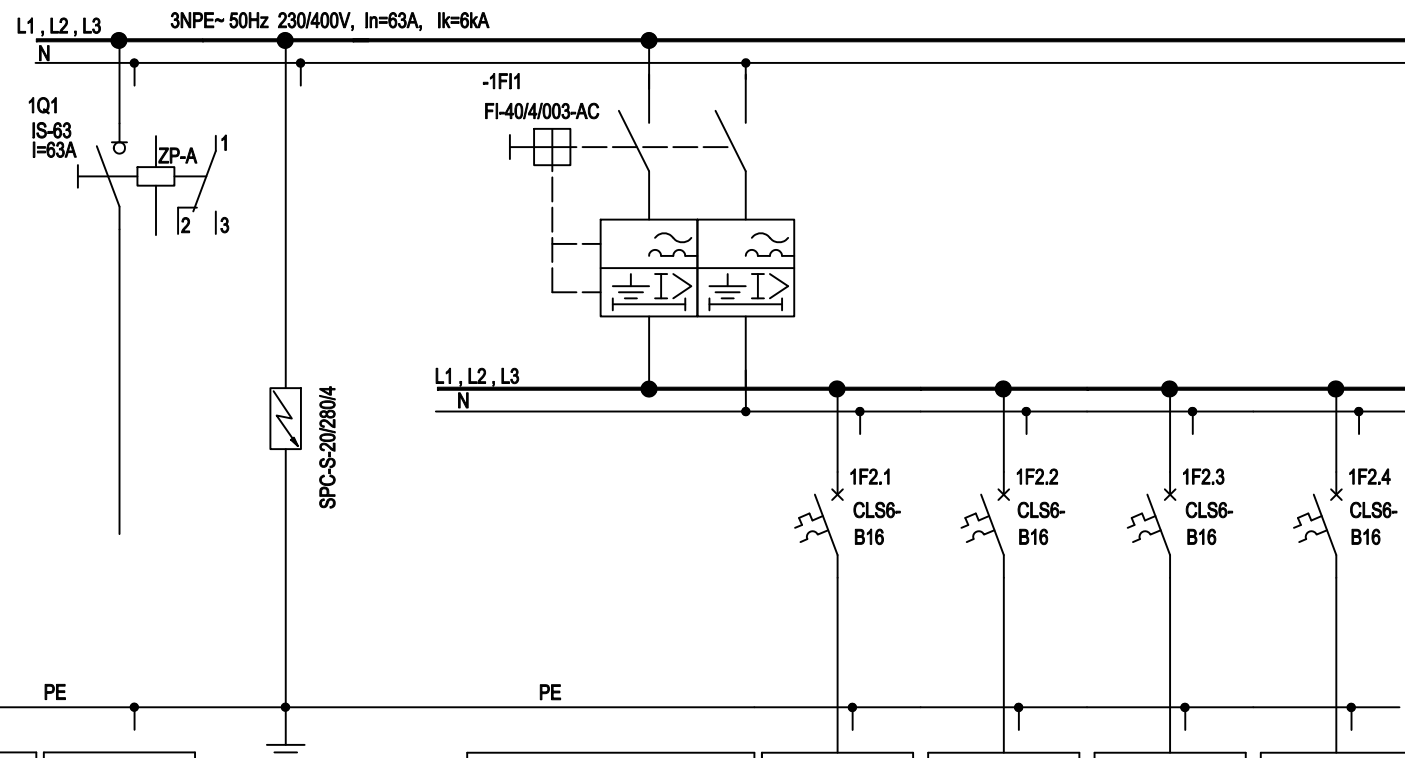


## TSR1-2/H - 400/230V - ODDZIAŁ KARDIOLOGII SCHEMAT STRUKTURALNY TABLICY GNIAZD WTYCZKOWYCH - REZERWOWYCH



OPIS / DESCRIPTIN	ZASILANIE SUPPLY
Numer obwodu / Circuit no.	ZASILANIE Z ISTN. ROZDZIELNICY RGH
Moc / Load (kW)	6
Typ przewodu / Cable type	YKY 5x6mm <sup>2</sup>
Nr pomieszczenia / Room no.	

OCHRONA PRZEPIĘCIOWA OVERVOLTAGE PROTECTION
--

P <sub>I</sub> [kW]=6
P <sub>Z</sub> [kW]=2.4
S <sub>Z</sub> [kVA]=3,2
I <sub>A</sub> [A]=3,8A
k <sub>Z</sub> =0,4

OPIS / DESCRIPTIN	GNIAZDA SOCKETS
Numer obwodu / Circuit no.	TSR1-2/H/20
Moc / Load (kW)	1.5
Typ przewodu / Cable type	YDYżo 3x2.5
Nr pomieszczenia / Room no.	K/1/18

OPIS / DESCRIPTIN	GNIAZDA SOCKETS
Numer obwodu / Circuit no.	TSR1-2/H/21
Moc / Load (kW)	1.5
Typ przewodu / Cable type	YDYżo 3x2.5
Nr pomieszczenia / Room no.	K/1/12

OPIS / DESCRIPTIN	GNIAZDA SOCKETS
Numer obwodu / Circuit no.	TSR1-2/H/22
Moc / Load (kW)	1.5
Typ przewodu / Cable type	YDYżo 3x2.5
Nr pomieszczenia / Room no.	K/1/03

OPIS / DESCRIPTIN	GNIAZDA SOCKETS
Numer obwodu / Circuit no.	TSR1-2/H/23
Moc / Load (kW)	1.5
Typ przewodu / Cable type	YDYżo 3x2.5
Nr pomieszczenia / Room no.	K/1/02

**SMART**  
**ARCHITEKCI**  
architecture & development

Szymon Mazurek

ul. Miłicka 68, 51-126 Wrocław  
tel. 506 067 481  
REGON: 020706115 NIP: 615-190-51-85  
e-mail: info.smartarchitekci@gmail.com

NAZWA OBIEKTU:

PRZEBUDOWA POMIESZCZEŃ NA POTRZEBY KLINIKI KARDIOLOGII, KLINIKI ONKOLOGII DZIENNEJ  
I CENTRUM BADAŃ KLINICZNYCH W BUDYNKU H UNIWERSYTECKIEGO SZPITALA KLINICZNEGO PRZY UL. BOROWSKIEJ 213 WE WROCŁAWIU

ADRES INWESTYCJI:

DZIAŁKI NR 77/1, AM-14, OBREB GAJ, JEDN. EWID. M. WROCŁAW,  
UL. BOROWSKA 213, 50-556 WROCŁAW

TYTUŁ RYSUNKU:

**SCHEMAT STRUKTURALNY TABLICY ELEKTRYCZNEJ GNIAZD REZERWOWYCH  
TSR1-2/H DLA ODDZIAŁU KARDIOLOGII**

INWESTOR:

UNIWERSYTECKI SZPITAL KLINICZNY IM. JANA MIKULICZA RADECKIEGO

ADRES INWESTORA:

UL. BOROWSKA 213, 50-556 WROCŁAW

PROJEKTANT : Specjalność elektryczna bez ograniczeń

mgr inż. Zbigniew Wawrzyniak

Upr. Nr UAN VI-f/3/38/88

PODPIS

SPRAWDZAJĄCY : Specjalność elektryczna bez ograniczeń

mgr inż. Zbigniew Barszczyk

Upr. Nr UAN VI-f/3/59/90

PODPIS

BRANŻA:

SKALA/ FORMAT

FAZA PROJEKTU

DATA OPRACOWANIA

NUMER RYSUNKU

ELEKTRYCZNA

—/297x 420

PB/PW

16.04.2018

**IER- 4**

PROJEKT CHRONIONY USTAWĄ O PRAWACH AUTORSKICH, WSZELKIE PRAWA ZASTRZEŻONE.