

42"

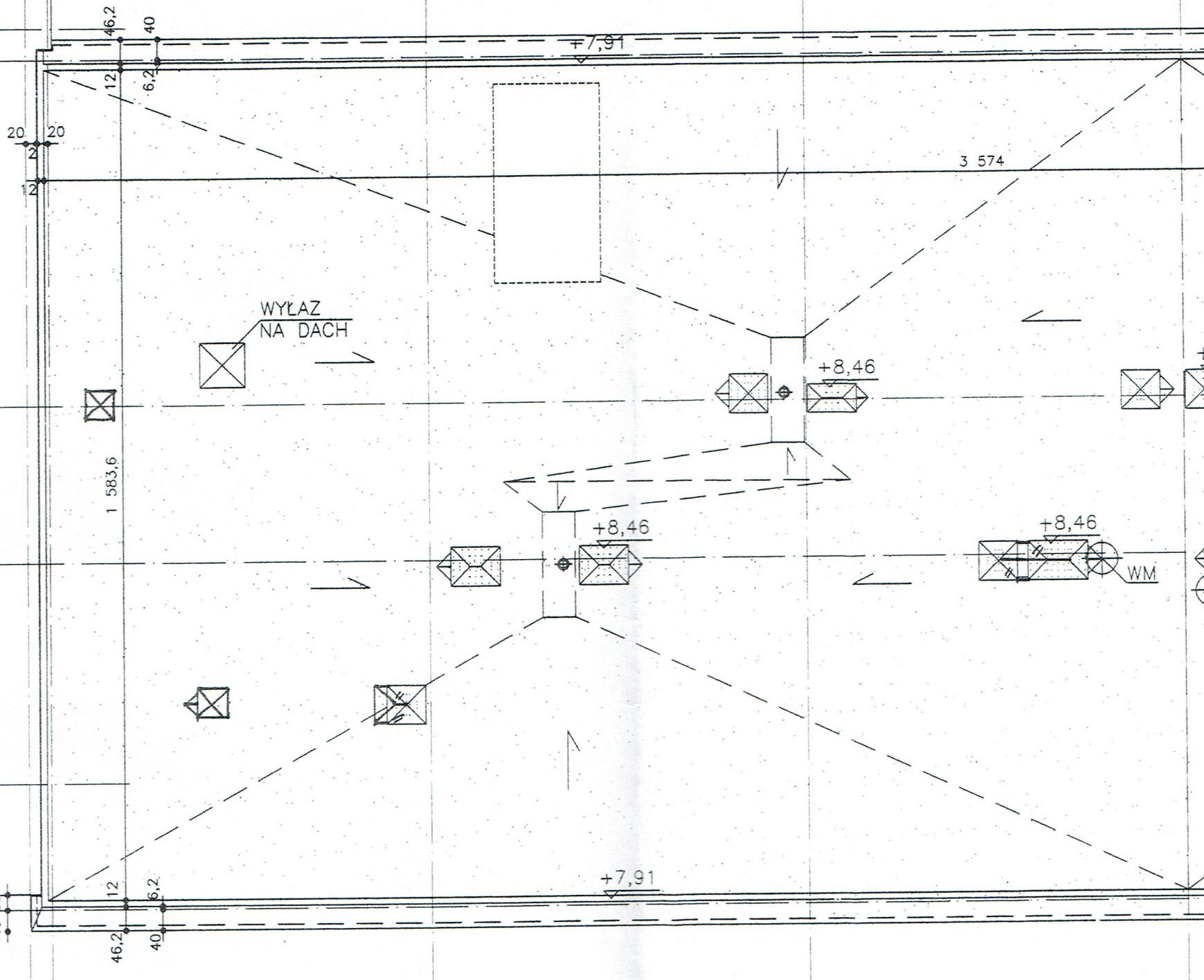
42'

43'

44'

45'

50
42 720 720 720



BUDYNEK "H"

WYŁAZ
NA DACH

1 583,6

3 574

+8,46

+8,46

+8,46

WM

+7,91

68 12
40 30

46,2 12 6,2 40

40

45' 46' 47" 47' 48'

7 232

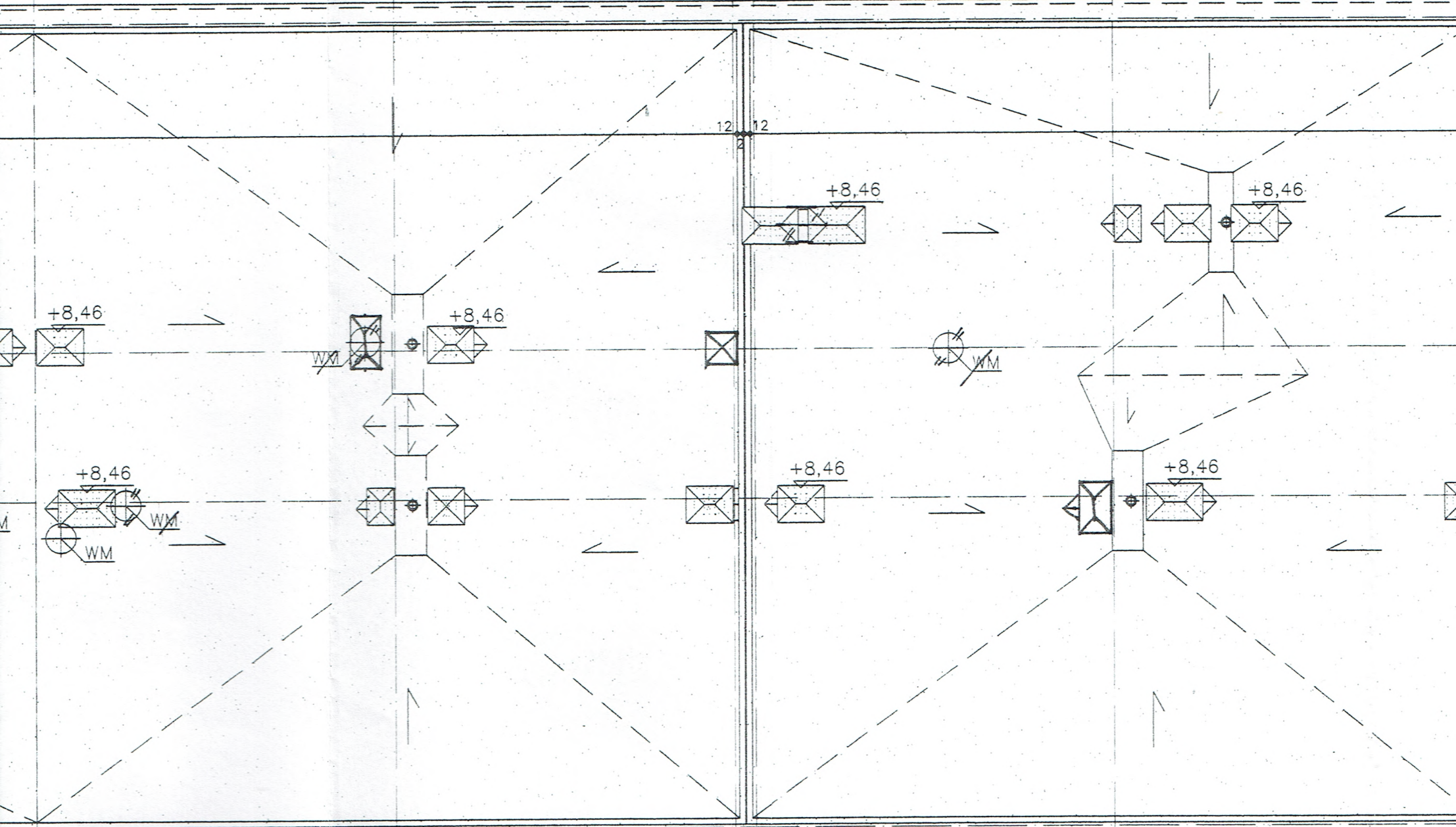
720

678

42

720

720



12 12

+8,46

+8,46

+8,46

+8,46

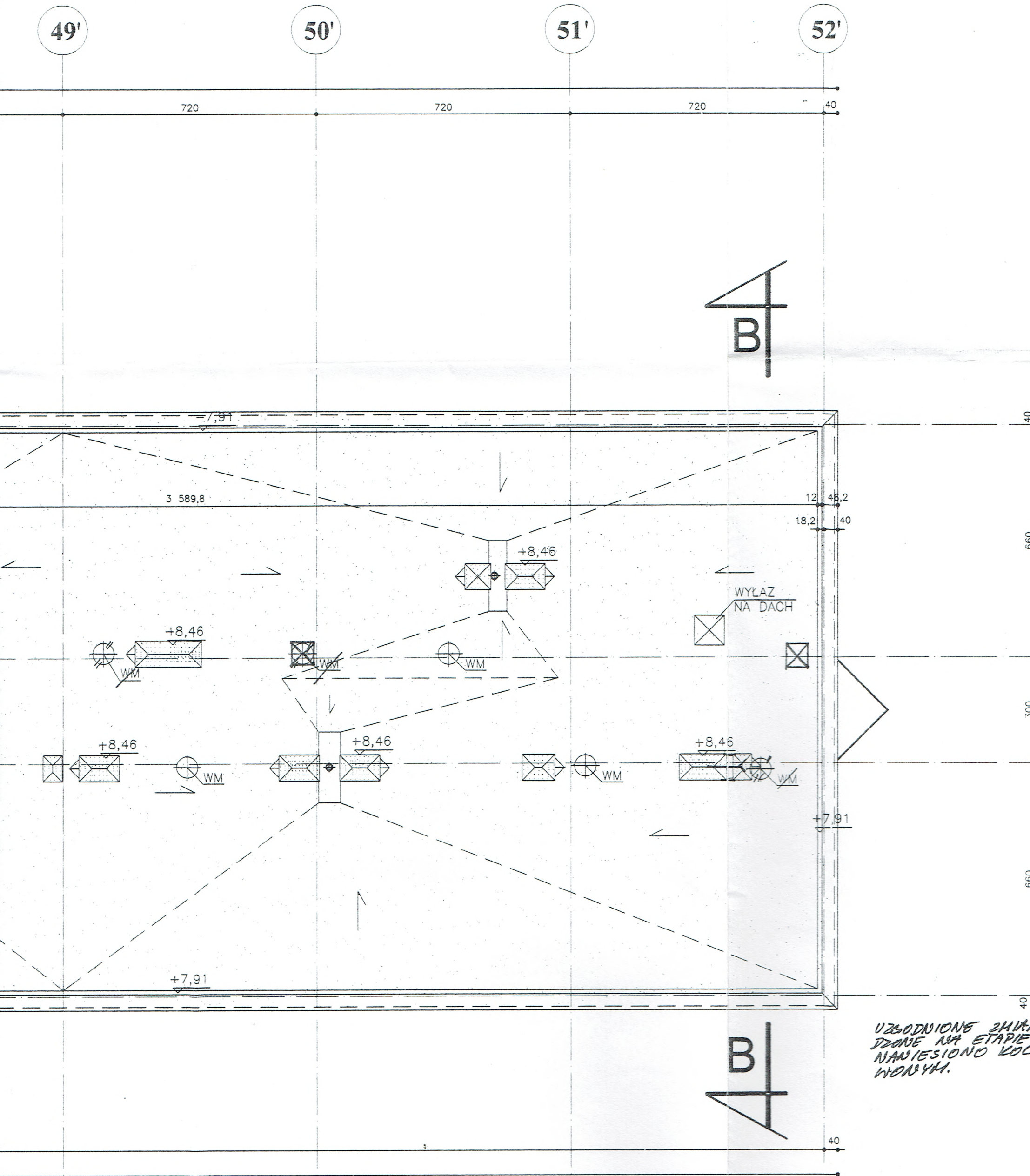
+8,46

+8,46

+8,46

7 200

7 280

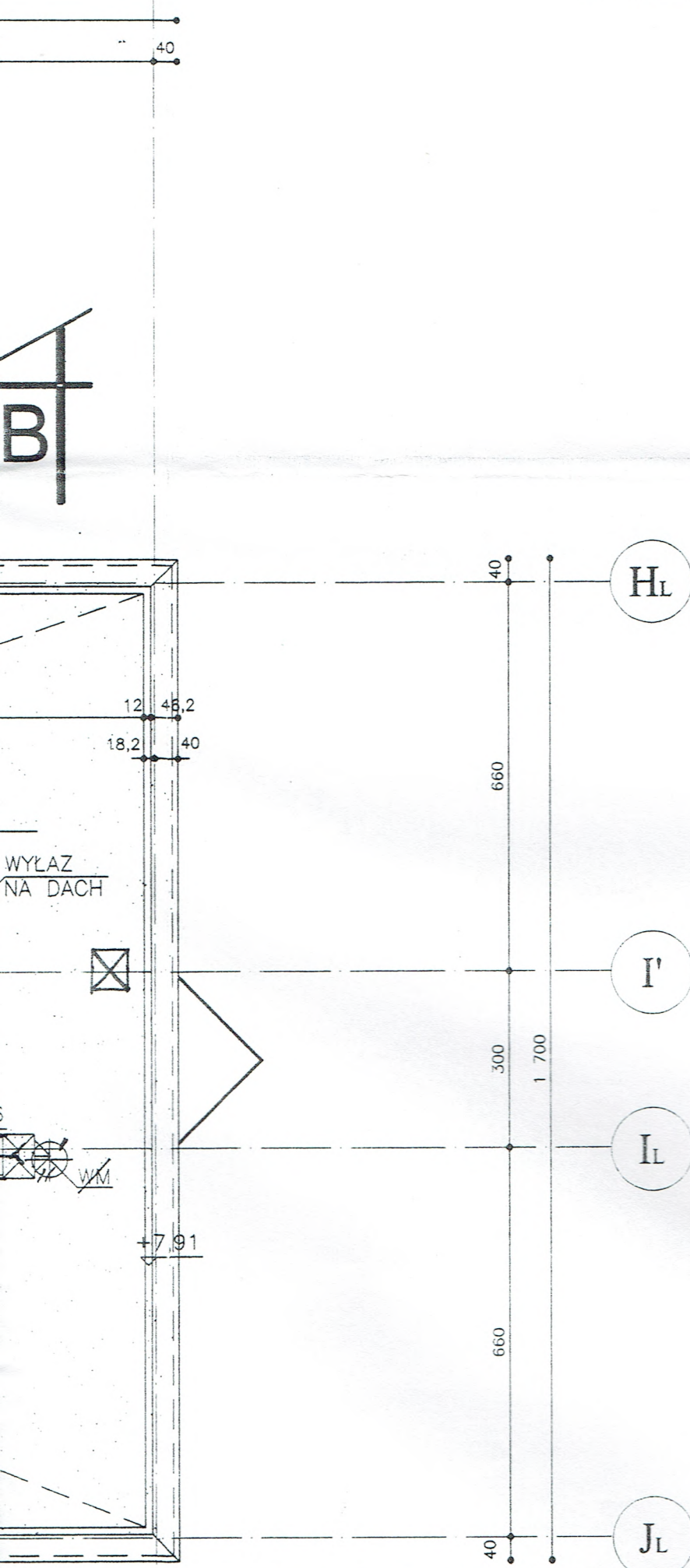


UZGODNIONE ZMIAN
 DZONE NA ETAPIE
 NAWIESIONO KOL
 WODNYM.

BIURO KONSULTINGOWE ROZWOJU	
nr. rys.	inwestycja Nowa Akademia Medyczna Wrocław, ul. Borowska
8	obiekt Szpital kliniczny 640 r6z BLOK L
	symbol 649-PB-L-I-1
skala 1:100	temat ARCHITEKTURA
data III.1999	tresc rys. RZUT DACH
pow. 42	

BUDYNEK L RZUT DACHU

52'



ZA ZGODNOŚĆ
 W.P.B.P.2. WROBIS' S.A.
 Nowa Akademia Medyczna
 Wrocław, ul. Borowska 113
 Kierownik Budowy
 mgr inż. Wojciech Dudziak

URZĄD MIEJSKI
 WROCŁAW
 Wydział Architektury
 ul. Świdnicka 1, 51-141 Wrocław, pl. Nowy 1-1/1 B

INSPEKTOR NADZORU
 ROBÓT BUDOWLANYCH
 inż. Anna Czerlunczak
 Upr. 6565, I pkt 2, nr ewid.
 uprawn. wyk. 107/71/Wm

MAŁOPOLSKA IZBA ARCHITEKTÓW
 Irena Szczepanik
 architekt
 MP-0577

mgr inż. Wojciech Dudziak
 UPRAWNIENI
 do kierowania
 w specjalności konsultingowo-budowlanej
 bez ograniczeń
 Nr 2386 Ur.

UZASADNIONE ZMIANY WPIZOWA-
 DANE NA ETAPIE REALIZACJI
 NANIESIENO KOLOREM CZER-
 WONYMI.

DOKUMENTACJA POWYKONAWCZA

PROMEDICON

BIURO KONSULTINGOWE ROZWOJU BUDOWNICTWA SŁUŻBY ZDROWIA KRAKÓW ul. Cybulskiego 2

nr. rys. 8	inwestycja	Nowa Akademia Medyczna-II przeds. Wrocław, ul. Borowska	Projektant PB bloku L: arch. B.Kus arch. I.Szczepanik	Nr uprawnień: upr.bud.105/94 upr.bud.209/78	Podpis: <i>[Signature]</i>
	obiekt	Szpital kliniczny 640 łózek BLOK L	Opracował: J.Primus tech. M.Kwapisz		<i>[Signature]</i>
skala 1:100	symbol	649-PB-L-I-1	Sprawdził: arch. A. Aulich	upr.bud. 85/64	<i>[Signature]</i>
data III.1999	temat	ARCHITEKTURA	Gł.projekt. PB bloku L: arch. I.Szczepanik	upr.bud.209/78	<i>[Signature]</i>
pow. 42	treść rys.	RZUT DACHU	Koordynator: inz.E.Czerlunczakiewicz	upr.proj.120-km/75	<i>[Signature]</i>